



**תצפיטבע**  
קהילה מנסרת טבע בגולן

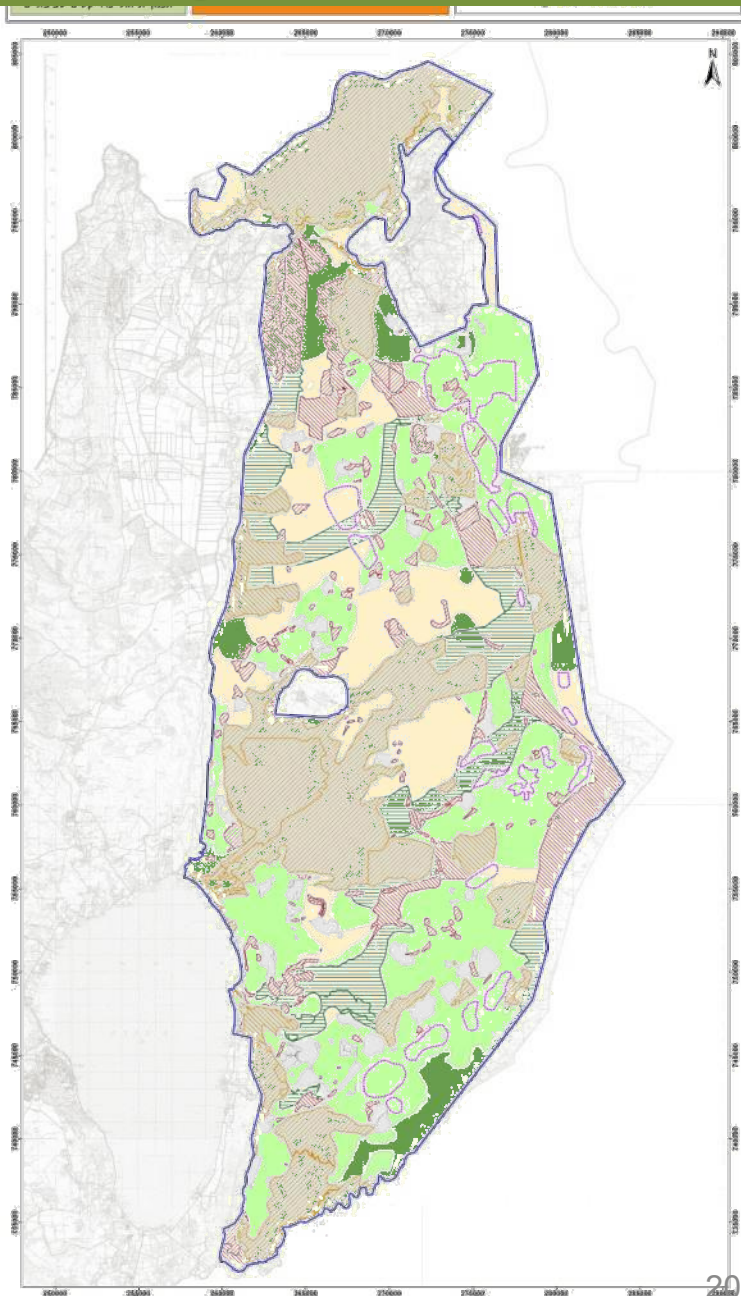
מ...תוכנית אב לשטחים פתוחים בגולן

אל.... שיתוף קהילה בניטור

באמצעות.... תצפיטבע



# תוכנית אב לשטחים פתוחים בגולן - תשריט אזורי תכנון



אזור מוטה טבע נוף ומורשת  
 (כולל מרחבי חיפוש לתוספת מוצעת לשטח שמורות וגנים +  
 שמורות טבע וגנים בתוכנית מאושרת/מופקדת) - 451,737 דונם

אזור מוטה פיתוח חקלאי - 326,513 דונם

אזור משולב - 316,412 דונם

אזור בנוי / לפיתוח - 43,968 דונם

אזור אחו גולני - 104,104 דונם

שטח יער בתכנית מאושרת / מופקדת

תוספת מוצעת לשטח יער - מרחב חיפוש

שטח שמורות וגנים בתכנית מאושרת / מופקדת

תוספת מוצעת לשטח שמורות וגנים - מרחב חיפוש

תחום חיפוש לפיתוח אנרגיות מתחדשות

תחום חיפוש לפיתוח תיירות



# תוכנית אב לשטחים פתוחים בגולן - ממשק ניהולי

תחומי פעילות

**תכנון:**

**דיון, ניהול וניטור:**

....., קביעת סדרי עדיפויות לפיתוח ושימור בשטחים הפתוחים ומעקב אחר הביצוע.

**פיתוח קהילתי:**

עידוד פעולות טיפוח של השטחים הפתוחים בגולן על ידי תושביו, ייזום פעולות חברתיות,

חינוכיות וקהילתיות, בשיתוף הציבור, תוך יצירת קשר בין הקהילות הפועלות במרחב.

מה זה טבע?!

כל הדברים בעולם שלא הושפעו ממעשי האדם.  
אזור שהאדם לא פעל בו, השפיע עליו, שינה אותו וכד' (מילוג-המילון העברי ברשת)

ה. שם כולל לכל הבריאה, תולדה, עולם ומלואו, כל הדברים הקיימים בעולם, עולם הצומח, החי, הדומם. (מילון אבן שושן)

שאלה של איזון:

בין חיים מחוץ לטבע ובין חיים בתוך הטבע

ובנוסח אחר:

בין פיתוח לשימור



איך נוכל לתת מענה משולב לנושאי תכנון, ניטור ופיתוח קהילתי?



שיתוף בין בעלי העניין השונים – הגורמים המקצועיים (רט"ג, קק"ל, המכון לחקר הגולן וגורמים נוספים), והקהילה הגולנית בקביעת יעדי הניטור בגולן, בגיבוש תוכניות ניטור רב שנתיות ובביצוע פעולות ניטור בגולן (תצפיות וסקרים).  
העמקת הקשר שבין הקהילה למרחב הגולני.  
יצירת בסיס נתונים של המגוון הביולוגי, שישמש בעתיד לקבלת החלטות הקשורות בפיתוח או בשימור אזורים שונים בגולן.

כלי שיאפשר לקהילת הגולן השתתפות פעילה במעקב אחר בע"ח וצמחים במרחבי הגולן





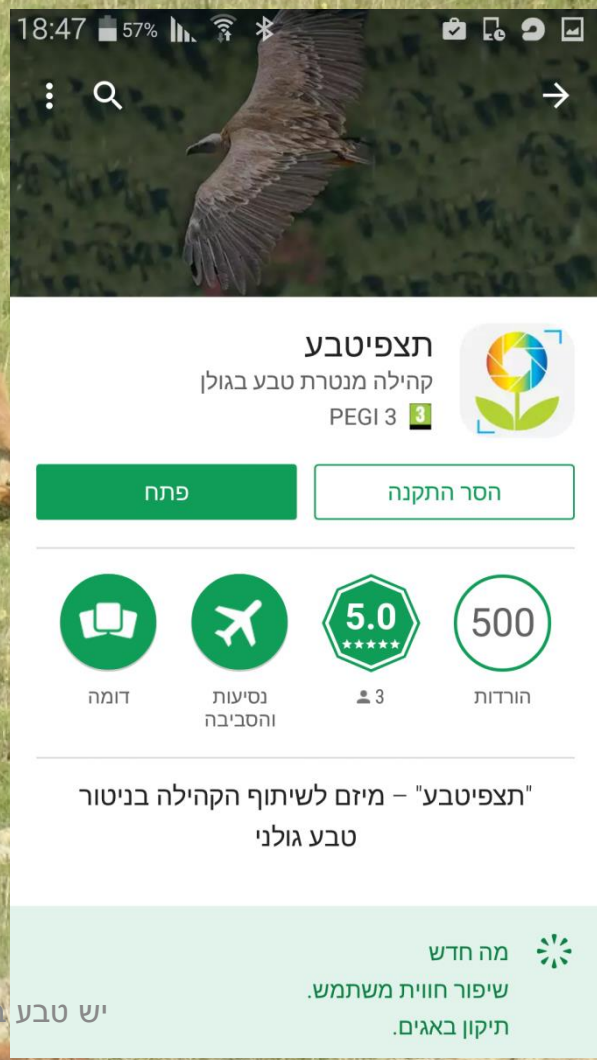
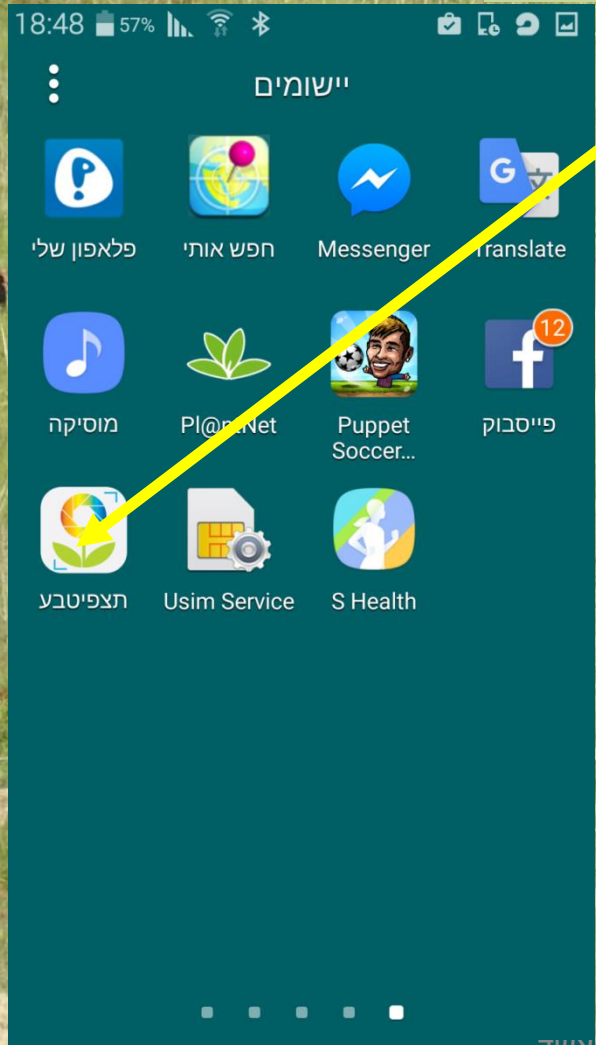
כנסים לחנות גוגל או אפל ורושמים "תצפיטבע".

ממשיכים בהתאם להוראות ורושמים

אימייל, שם וסיסמא באותיות אנגליות ובמספרים בלבד – ללא

רווחים..

עם סיום ההרשמה מקבלים את האייקון של תצפיטבע








# לחיצה על תצפית חדשה


07:28 92% H 4G+ [Icons]


**תצפיטבע**  
קהילה מנשרת טבע בגולן


מבחר תצפיות




תצפית חדשה +

התצפיות שלי 

צילום 

בחירת תמונה  ←


לדלג על תמונה 

בחירת האפשרות המתאימה


18:48 57% [Icons]


**תצפיטבע**  
קהילה מנשרת טבע בגולן


מבחר תצפיות



תצפית חדשה +

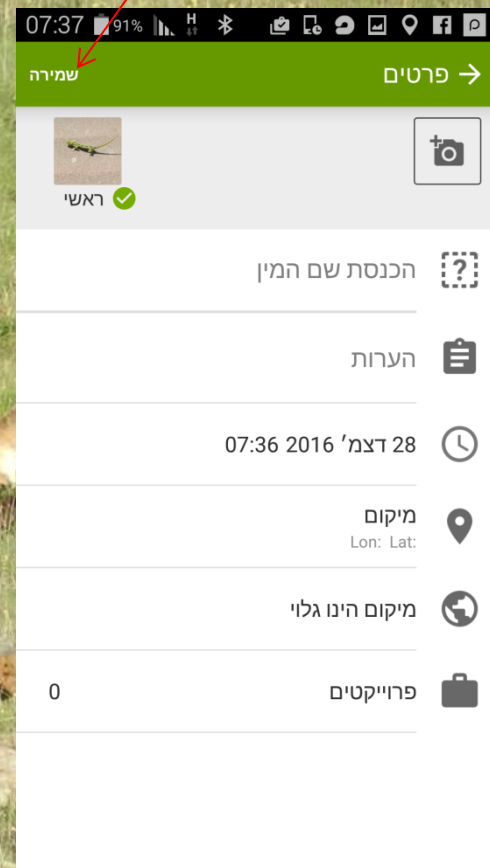
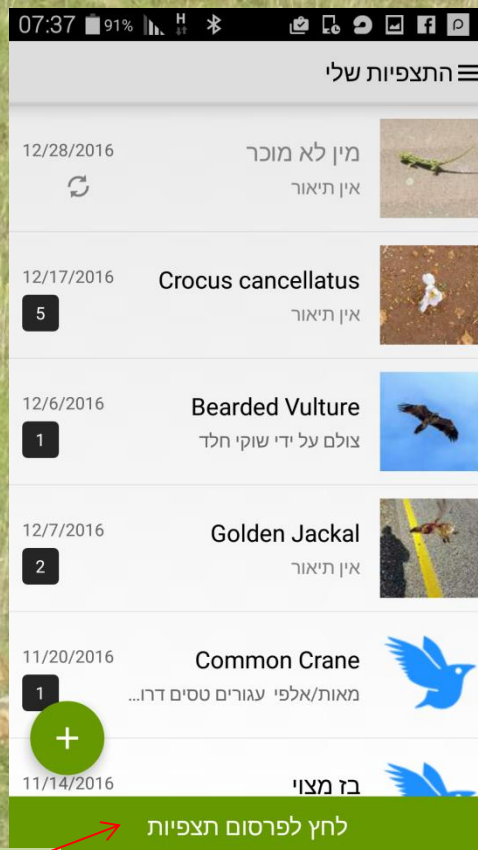
התצפיות שלי 

תצפיות כלליות 

פרוייקטים שלי 



# הוספת שם המין (אם ידוע), הערות (אם ישנן) לחיצה על שמירה

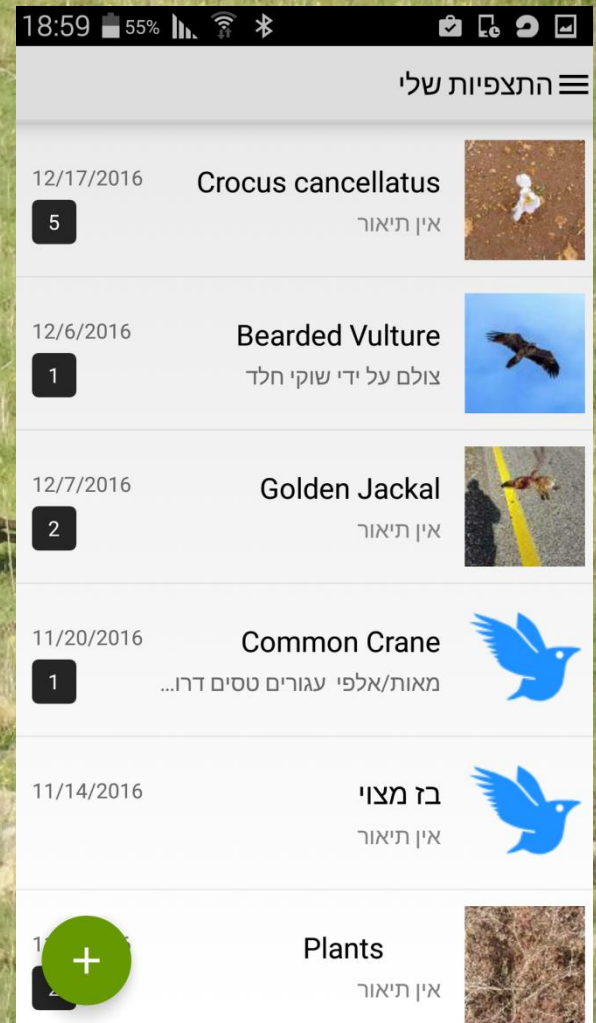
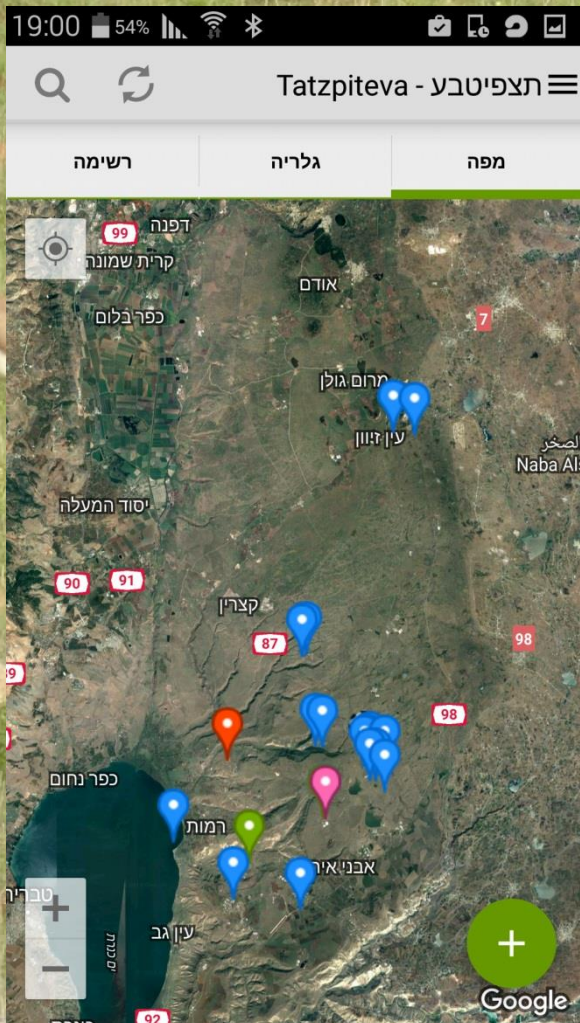


העלאת תצפית למאגר המידע-  
לחיצה על פרסום .  
(כדאי לבצע במקום שיש בו wifi)





# תוצרים באפליקציה







# עדכונים ותגובות לאחר העלאת התצפית

18:58 55% [status icons]

תגובות וזיהוי >

**למחוק?** **סתוונית התשבץ**

*Colchicum feinbruniae*

פורסם על ידי היוזר שלך ב- אוק' 4, 2016

**סתוונית התשבץ**

*Colchicum feinbruniae*

פורסם על ידי ariel-shamir ב- אוק' 4, 2016

**הסתווניות צולמו כק"מ וחצי מצפון ומצפון מערב לקיבוץ אורטל**

פורסם על ידי היוזר שלך ב- אוק' 5, 2016

צבע האבקנים הצהוב שולח ל" סתוונית ירושלים", אבל יתכן שהתמונה היא לאחר פיזור האבקה הצהובה. לכן, כדי להגדיר בבטחון חשוב לציין את מקום הצילום וכן לצלם במקור כדי לראות את שרטוט הפסיפס על עלי הכותרת דבורה

פורסם על ידי dvora ב- אוק' 5, 2016

הוספת תגובה הוספת זיהוי

18:58 55% [status icons]

תגובות וזיהוי >

**כרכום חורפי**

*Crocus hyemalis*

פורסם על ידי היוזר שלך ב- דצמ' 18, 2016

**כרכום השבכה**

*Crocus cancellatus*

כרכום חורפי אינו גדל בגולן. לכרכום חורפי אבקנים שחורים. צלקות מפוצלות כרכום השבכה

פורסם על ידי ariehohd ב- דצמ' 17, 2016

**כרכום חורפי לבן לגמרי**

פורסם על ידי ariehohd ב- דצמ' 17, 2016

**כרכום השבכה**

*Crocus cancellatus*

פורסם על ידי dvora ב- דצמ' 18, 2016

**למחוק?** **כרכום השבכה**

*Crocus cancellatus*

פורסם על ידי היוזר שלך ב- דצמ' 18, 2016

הוספת תגובה הוספת זיהוי



# תוצרים ברשת האינטרנט

www.tatzpiveva.org.il

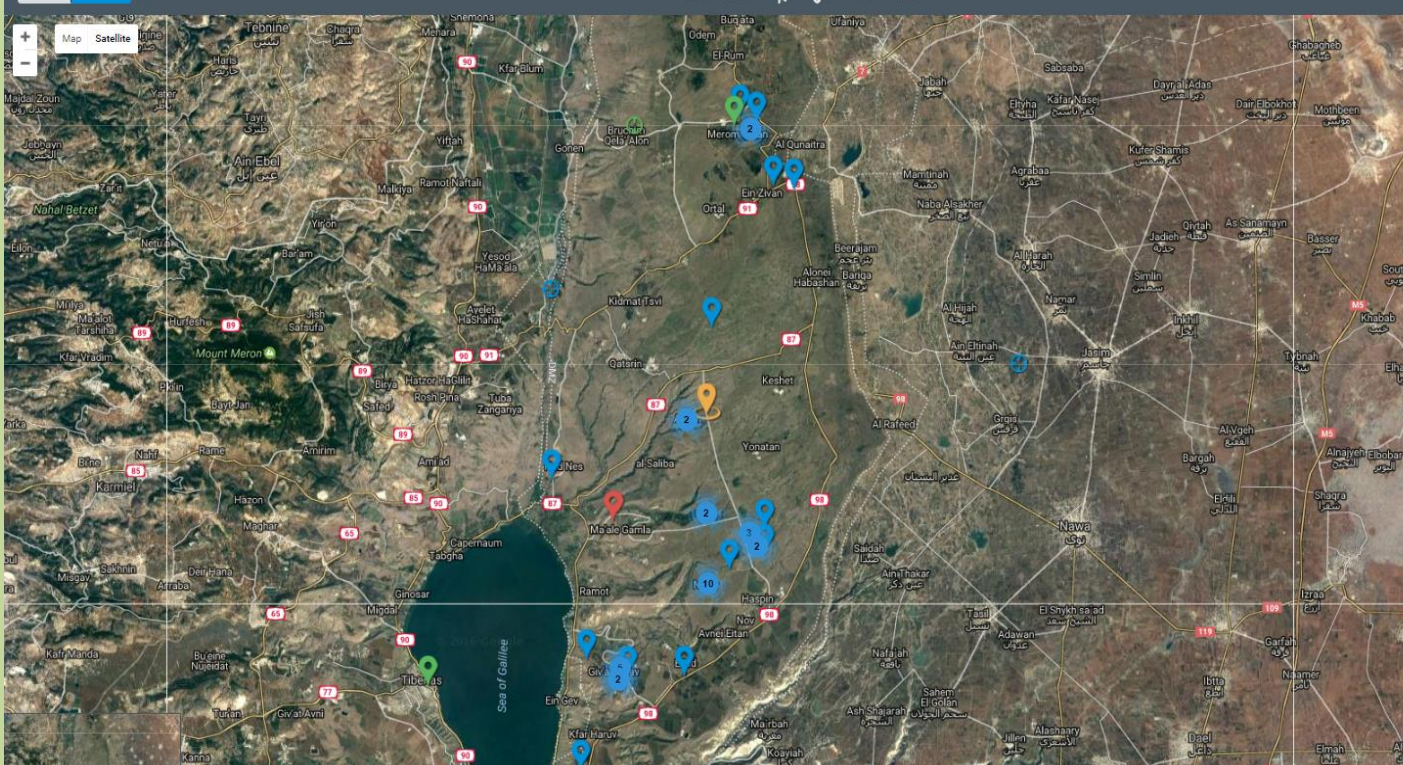
תצפיטבע חדש | YouTube | Carmel.Coop Support | Naturalist.org | Your | Po Ve Sham - Muki H | Extreme Citizen Sci | מים בגולן אישר השר | מים בגולן 2015 | יש טבע בגולן 2015 | שטחים פתוחים | מוקד מועצה GIS | ctconnect - מפתן | GIS | SMS | Bookmarks | אפליקציות

מועצה אזורית גולן

ראשי | עידמונים | כל הפרויקטים | פעילות | מידע נוסף | צור קשר

תצפיטבע  
ההילה מנוטרת מבע בגולן

הרשמה | תצפיטבע



חיפוש תצפיות... | תצפיטבע

- לא ידוע  
ariehohd  
27/12/2016
- נמיה  
Herpesites ichneumon  
mhgolant  
27/12/2016
- רקפת מצוייה  
Cyclamen persicum  
mhgolant  
15/12/2016
- טוואים  
Lasiocampidae  
tom21286  
24/12/2016
- נקר טורי  
Dendrocopos syriacus  
ariehohd  
24/12/2016
- צופית  
Cinnyris osea  
reutbpe  
23/12/2016
- גבתון פורני  
Emberiza calandra  
ariehohd  
24/12/2016
- קורמוזין גדול  
Phalacrocorax carbo  
ariehohd  
24/12/2016

יש טבע בגולן - יום עיון לזכרה של ארנה אשד  
2016





# תיקוף תצפיות - validation

מאושר

מיקום מוסתר

זוהה ע"י הקהילה

זוהה ע"י המשתמש

מחכה לזיהוי

		נחל <i>Coracias garrulus</i> ariel-shamir 8/05/2016	
		נחלית ההרים <i>Ixialis tataricum</i> dorgoats 6/05/2016	
		פרגה מקרינה <i>Glaucium corniculatum</i> dorgoats 6/05/2016	
		דודרת צהובה dorgoats 7/05/2016	





# תוצרים ברשת האינטרנט



צור קשר

מידע נוסף -

פעילות

כל הפרויקטים

עידונים

ראשי



הרשמה

חיפוש תוציבות...

כל הומנים **השנה** החודש השבוע Tatzpiveva - תוציבות

## פעילות

### « חברים » 378

שלום וברוכים הבאים לתוציבות. אנו נמצאים בעיצומו של שלב בטא בכיתוח היישומן (אפליקציה) והאתר הגלוי. קבוצות מתנדבים מקרב תושבי הגולן, נוסלים חלק ברתנסות ראשונית, שמאפשרת למפתחים לשדרג את יכולות האתר והיישומן. במקביל מתקיימת עבודה רבה ליצירת קשר בלתי אמצעי בתחום הקהילתי - שיתוף תושבי הגולן, פעילות במערכות החינוך הפורמלי והבלתי פורמלי. חוקרים מתחומי האקולוגיה, בוטניקה וזואולוגיה, בוחנים אחרים לניסור מושיאי ניסור, שיענו על שאלות מחקריות העולות כרגע בהקשר לשמירת הטבע הגלני.

#### המשתמשים המזוהים ביותר

1. אריאל שמיר  
2406 תצפיות

2. עומר וינר  
279 תצפיות

3. Xavier  
273 תצפיות

4. cnaan-shamir  
187 תצפיות

5. יאיר אור  
166 תצפיות

#### המשתמשים הפעילים ביותר

1. עומר וינר  
827 תצפיות

2. אריאל שמיר  
647 תצפיות

3. אריה אוהד  
325 תצפיות

4. Uriah Resheff  
195 תצפיות

5. בת פוקרסה  
156 תצפיות

#### המינים הנצפים ביותר

1. צבי ארץ ישראלי  
Gazella gazella  
89 תצפיות

2. תן  
Canis aureus  
61 תצפיות

3. חזיר בר  
Sus scrofa  
53 תצפיות

4. צב יבשה  
Testudo graeca  
39 תצפיות

5. שפן סלע  
Procavia capensis  
39 תצפיות



מפות גרפים

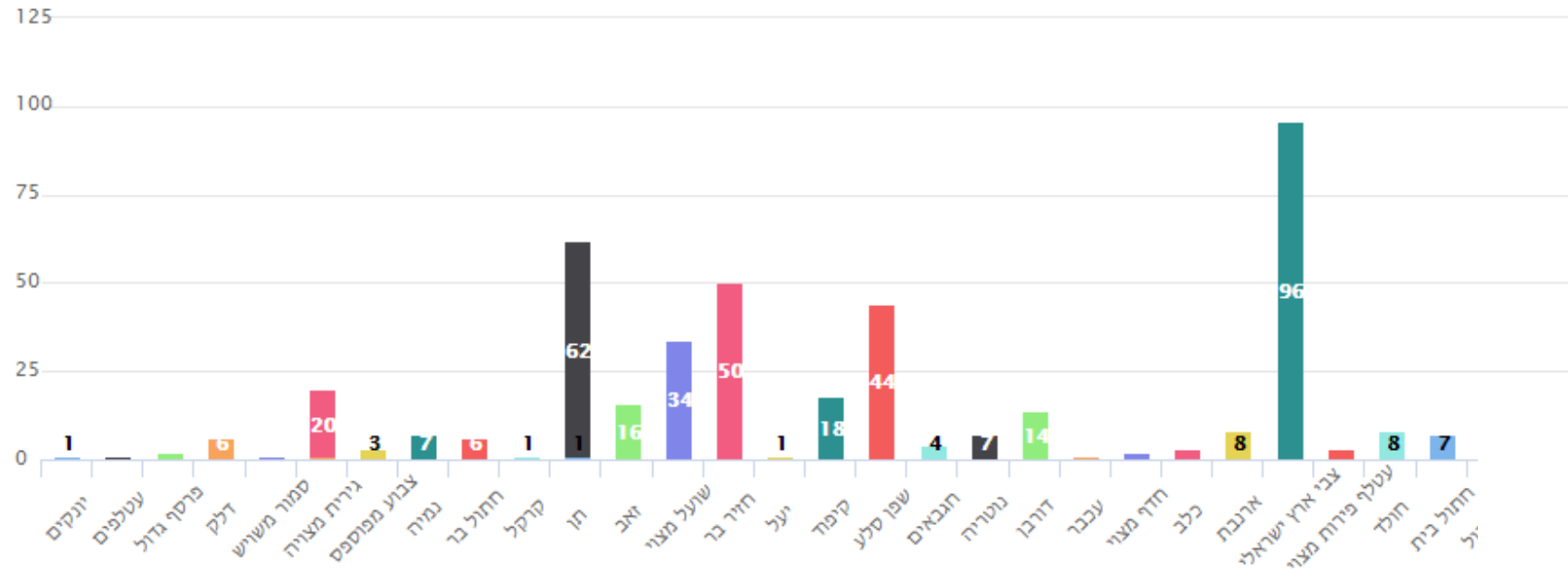
ניתוח גרפי

גרפים

### התפלגות התצפיות עבור מין - יונקים

פרויקט: tatzpiteva

מספר התצפיות







מפות

גרפים

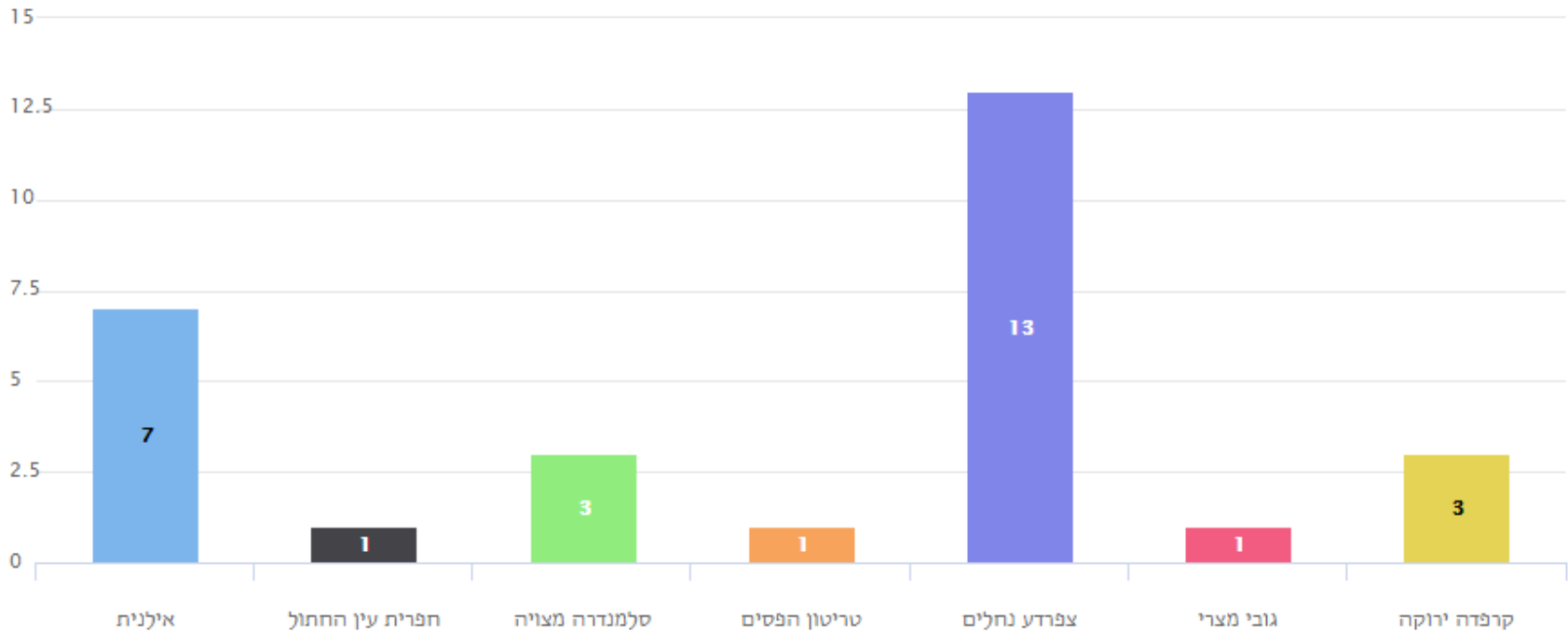
ניתוח גרפי

גרפים

# התפלגות מינים במחלקת דו חיים

פרויקט: tatzpiteva

מספר החצפיות





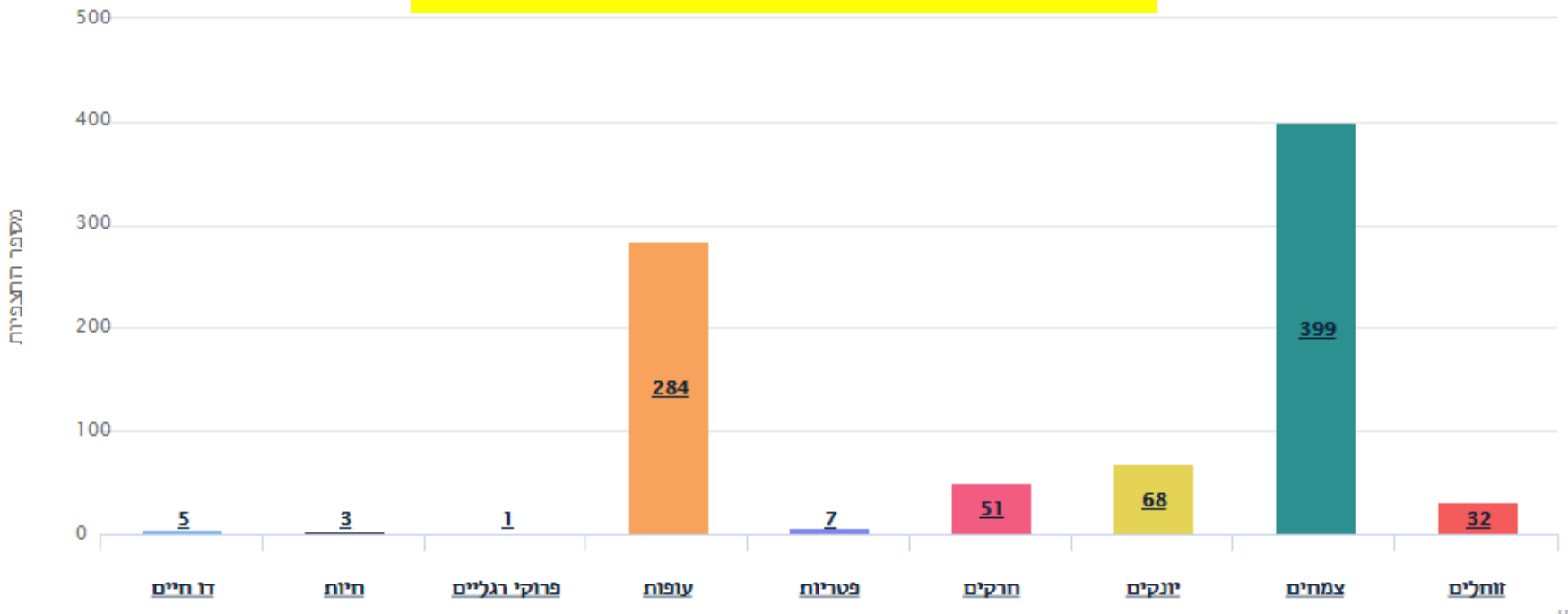
מפות

גרפים

ניתוח גרפי

גרפים

# עומר ויינר - התפלגות תצפיות ע"פ מחלקות







מפות

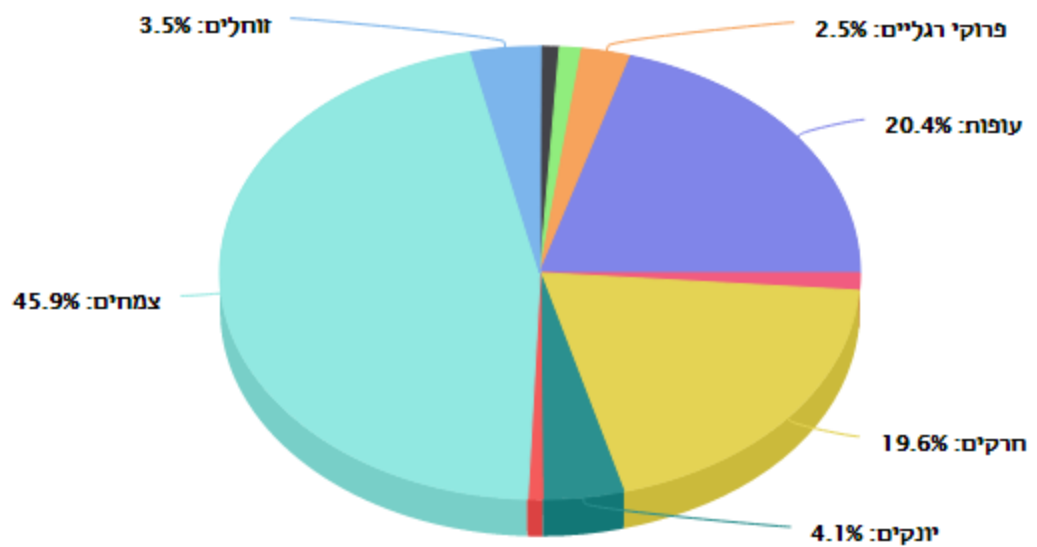
גרפים

ניתוח גרפי

גרפים

# התפלגות ע"פ מערכות/מחלקות

פרויקט: tatzpiteva



Hi





# שימוש בתצפיטבע במערכת החינוך "השפעת האדם על המע' האקולוגיות"

(אלאור לוי, אריאל שמיר)



ביצות נוב



ביצות סמך

משחק בזיהוי צמחים



ניטור בביצות נוב



ניטור בביצות סמך



איסוף  
הנתונים  
וניתוח



דיון על  
הסיבות לשוני  
בין האזורים.



# שימוש בתצפית טבע במערכת החינוך

## תוכנית מדעים – מגוון בעלי חיים (אלאור לוי, אריאל שמיר)



### הערכים הנלמדים

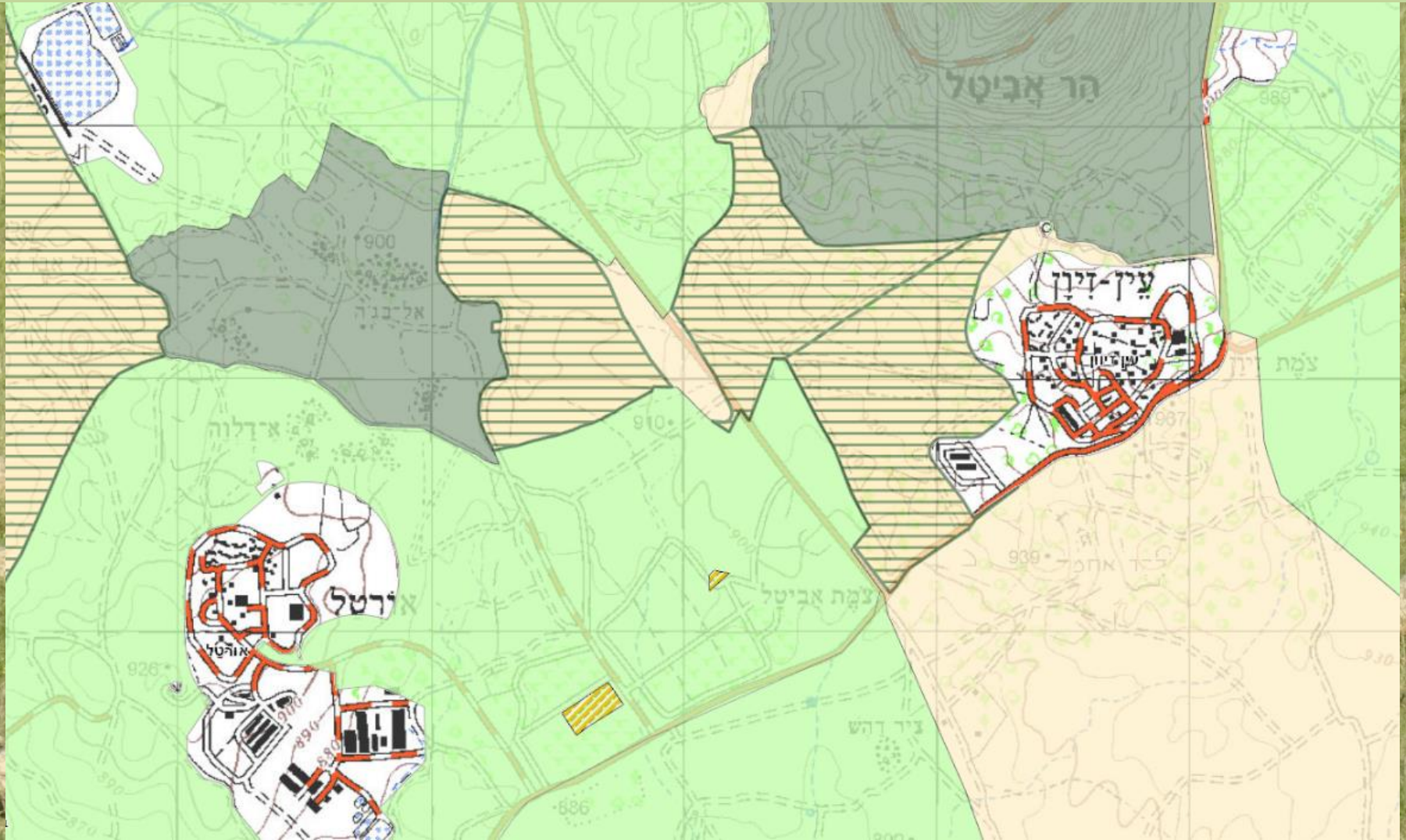
1. התבוננות
2. הכרות עם תחום הטקסונומיה
3. התנסות במיון וזיהוי
4. יצירת קשר עם הסובב





## מכון שמיר למחקר – פעילות חקר מקבילה

- בדיקת ההשפעה של עיבוד חקלאי על פרוזדור אקולוגי
- תיעוד יונקים בעזרת מצלמות מעקב בשטח שהוגדר כאחו גולני, לפני ואחרי עיבוד חלק מהשטח
- ניתוח הנתונים בעתיד: בעזרת הקהילה





# אתגרים

להמשך החיים המשותפים עם הטבע שמסביבנו קיים צורך במידע על:

האופן שבו אנחנו משפיעים על המגוון הביולוגי.

הדרך שבה ניתן לצמצם את הפגיעה במגוון.

מידת האפקטיביות של הפעולות בהן נקטנו.

השפעת הפעולות הנ"ל על חיי השגרה שלנו.





# אז מה זה תצפייטבע?



- כלי לניטור הטבע בגולן?
- כלי לשיתוף הציבור בשימור הטבע בגולן?
- כלי פדגוגי להקניית ידע בתחומים שונים?
- כלי לחיבור בין חוקרים לקהילה בגולן?
- כלי המאפשר היכרות טובה יותר עם הטבע הגולני?



יש טבע בגולן - יום עיון לזכרה של ארנה אשד 2016



## שיתוף הקהילה בניטור טבע גולני – לאן?

מתרבות של הימנעות – חוק להגנת פרחי הבר 1964

לתרבות של פעולה – צילום, רישום, זיהוי, דיון

תרגום האפליקציה לערבית

הפצת תצפיטבע בקרב תושבי הגולן וחוקרים

שדרוג הממשק

פיתוח שיטות סטטיסטיות לניתוח ועיבוד נתונים





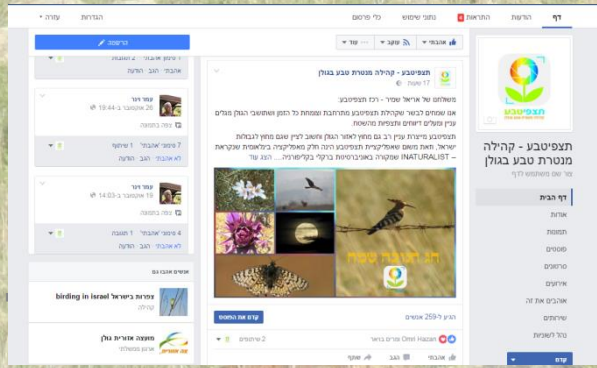
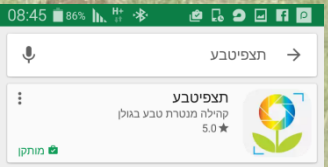
# תודה על ההקשבה

מצוות תצפיטבע:  
 אלאור לוי – מוסדות חינוך וקהילות  
 אריאל שמיר – רכז מקצועי  
 דן מלקינסון – ריכוז אנשי מחקר  
 עופר ארזי – פיתוח טכנולוגי  
 קובי גביש – ניהול התוכנית

אפליקציה

אתר אינטרנט

facebook



ארה

אחת הדרכים להגיע להפיכת האמונה לידיעה אמיתית שהאדם חי אותה, היא התבוננות בטבע, כדברי הרמב"ם בהל" יסודי התורה פ"ב:

והיאך היא הדרך לאהבתו ויראתו? בשעה שיתבונן האדם במעשיו וברואיו הנפלאים הגדולים, ויראה מהן חכמתו שאין לה ערך ולא קץ, מיד הוא אוהב ומשבח ומפאר, ומתאוה תאוה גדולה לידע השם הגדול, כמו שאמר דוד: "צמאה נפשי לאלוקים לאל חי" (תהילים מב,ג). וכשמחשב בדברים האלו עצמן, מיד הוא נרתע לאחוריו, ויירא ויפחד וידע שהוא ברייה קטנה שפלה אפלה, עומדת בדעת קלה מעוטה לפני תמים דעות, כמו שאמר דוד: "כי אראה שמיך... מה אנוש כי תזכרנו" (תהילים ח,ד-ה). ולפי הדברים האלו אני מבאר כללים גדולים ממעשה ריבון העולמים, כדי שיהיו פתח למבין לאהוב את השם. כמו שאמרו חכמים בעניין אהבה, שמתוך כך אתה מכיר את מי שאמר והיה העולם.





## יתרונות

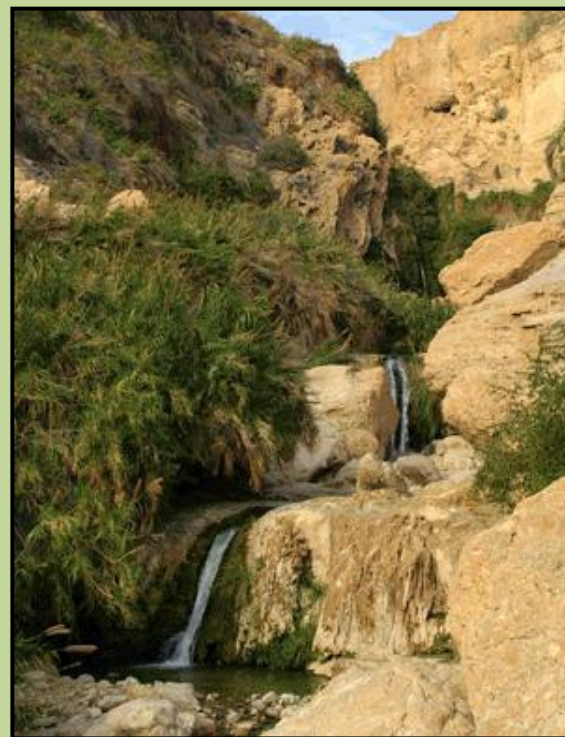
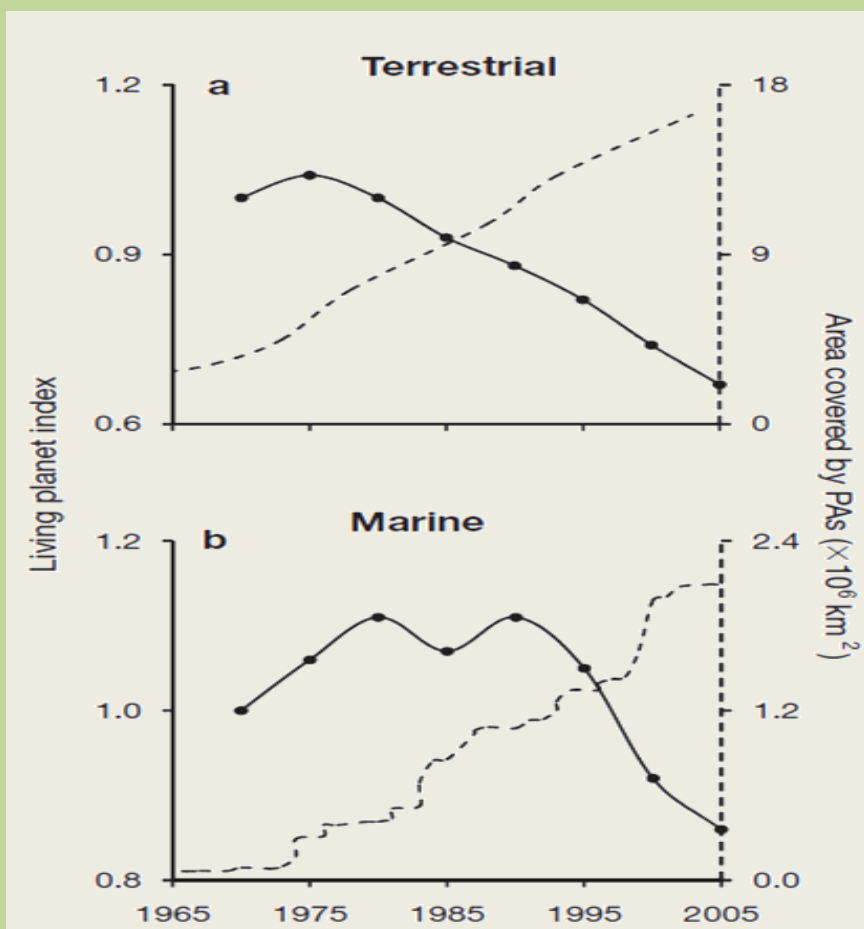
- השפעות על הציבור כפרטים – מתנדבים מעידים על כך שרכשו ידע לגבי מינים ביולוגיים, מינים בסכנת הכחדה, מיומנויות חקר ועוד.
- השפעות על החברה – מתנדבים מעידים על עליה ברמת הפעילות הציבורית שלהם בתחומים כמו: הסברה, השתתפות בדיונים בנושאי סביבה והצטרפות לארגונים סביבתיים.
- השפעה על המדע – סיוע באיתור ממצאים נדירים וממצאים בלתי צפויים שמדענים אינם מחפשים או אינם יודעים היכן לחפש. אפשרות למיין פריטים רבים במהירות(מיון וזיהוי אוספים של פרוקי רגלים באוניברסיטה העברית), והשוואה של ממצאי מחשב ואדם.

## קשיים

- מהימנות האוסף - ככל שיש יותר מתנדבים חדשים איכות האיסוף יורדת. יש הכרח בהכשרה מתמדת.
- הכרחי להשתמש בשיטות להערכת איכות נתונים ולסינון מידע בעל איכות מופחתת .

יש טבע בגולן - יום עיון לזכרה של ארנה אשד

- שמורות טבע הינן הכלי המרכזי בשמירת טבע
- בקנה מידה גלובלי שטח שמורות טבע ↗ מגוון ביולוגי ↘



Mora & Sale 2011