

השפעת גידור  
וקיטוע המרחב  
על יונקים  
גדולים ברמת  
הגולן

מאת: עידן קופלר

המכון לחקר הגולן

אוניברסיטת חיפה

## רקע בקצרה

שיעור טריפות גבוה במשק האדם

1997-2000

בקר 215/שנה

צאן 30/שנה

תוכנית עבודה רב שנתית:

2003

המשך קיומה של אוכלוסיית הזאבים

הפחתה של כמות טריפות הזאבים במשק האדם

## הגברת הסניטציה, דילול, גדרות מיגון

ירידה בכמות הטריפות

2004-2007

עלייה ברמת הטריפות (טרום ממשק)

2007-2009

תיקון חלקות ממוגנות

-2010

## יתרונות הגידור

- נגישות סלקטיבית של חיות בר או משק לשטחים נבחרים
- ניהול ממשק בעל תנובה גבוהה יותר הן של חיות המשק ושטחי המרעה
- מונע עירוב בין חיות משק לחיות בר וכך נמנעת התפשטות מחלות והקטנת הטריפה

## חסרונות הגידור

- מניעת גישה למשאבים חיוניים
- הגבלת תנועה במרחב ופגיעה במידת הקישוריות של הנוף



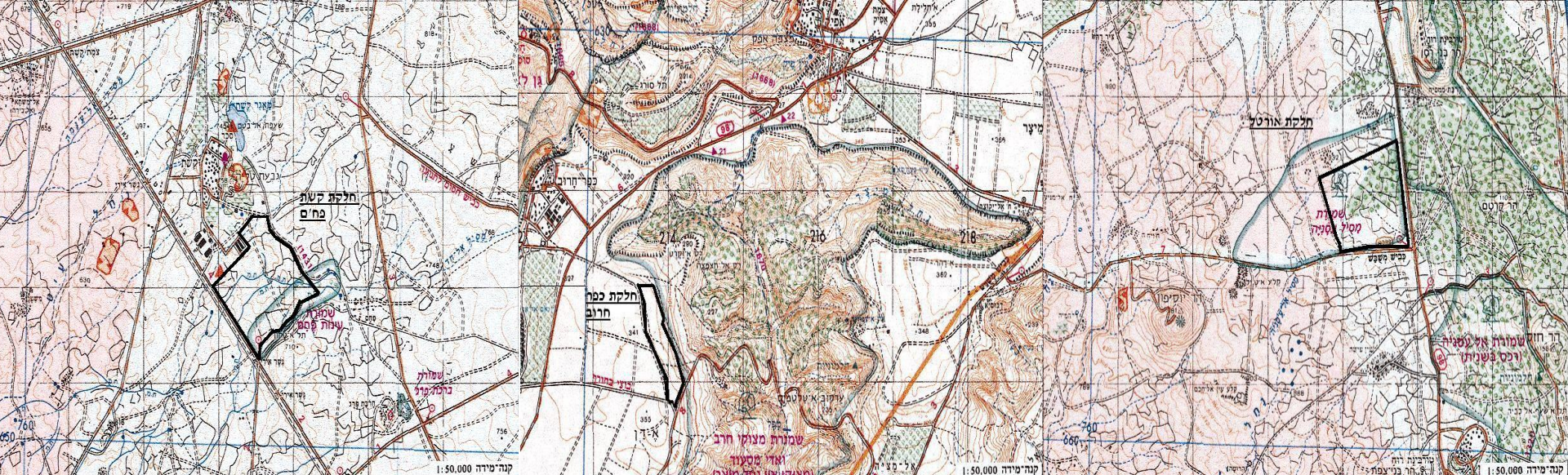
# חלקות מיגון לבקר הגנה על פרות ועגלים צעירים בעונת ההמלטה מפני טריפה

גדר אוסטרלית בגובה מעל מטר וחצי

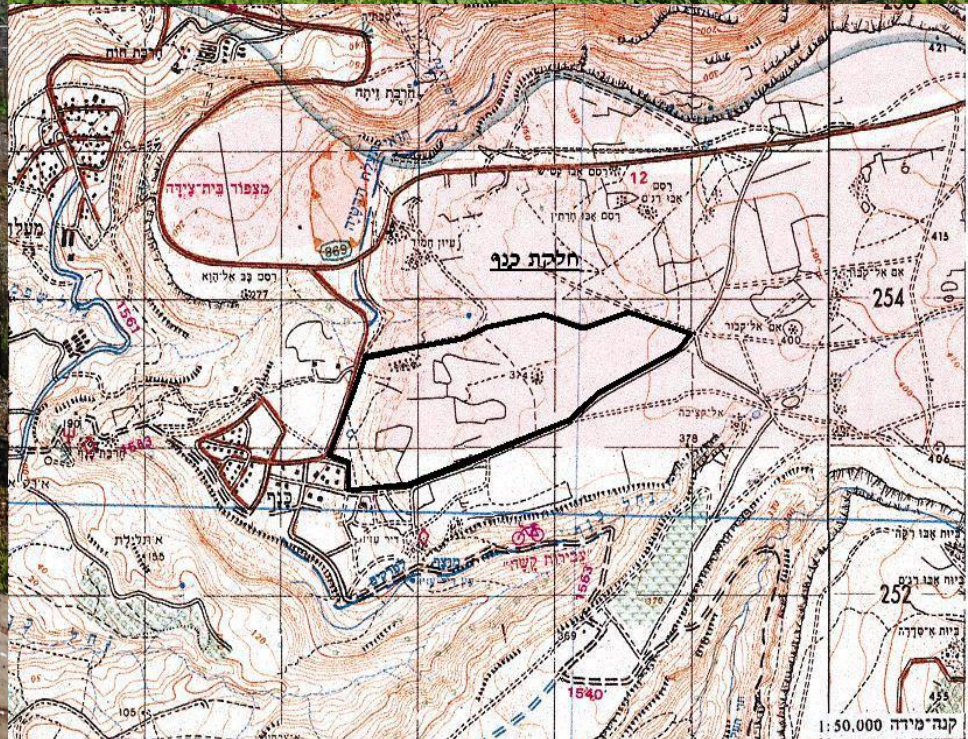
תשתית של עמודי ברזל (בזנ"טים)

"שמלה" בחלקה התחתון

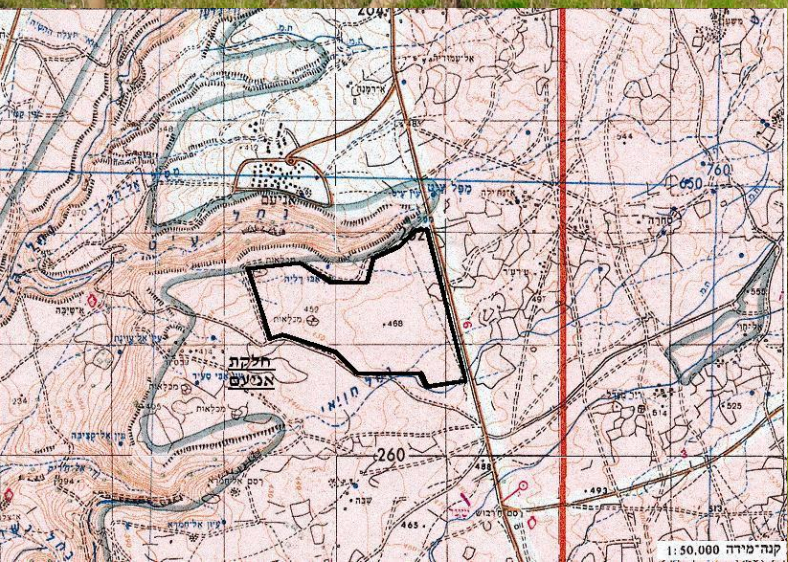














1000 דונם = 1 קמ"ר

57 חלקות ממוגנות

השטח ה"ממוגן"

ברמת הגולן 56,470

דונם

10% מסך שטחי

המרעה המוסדרים

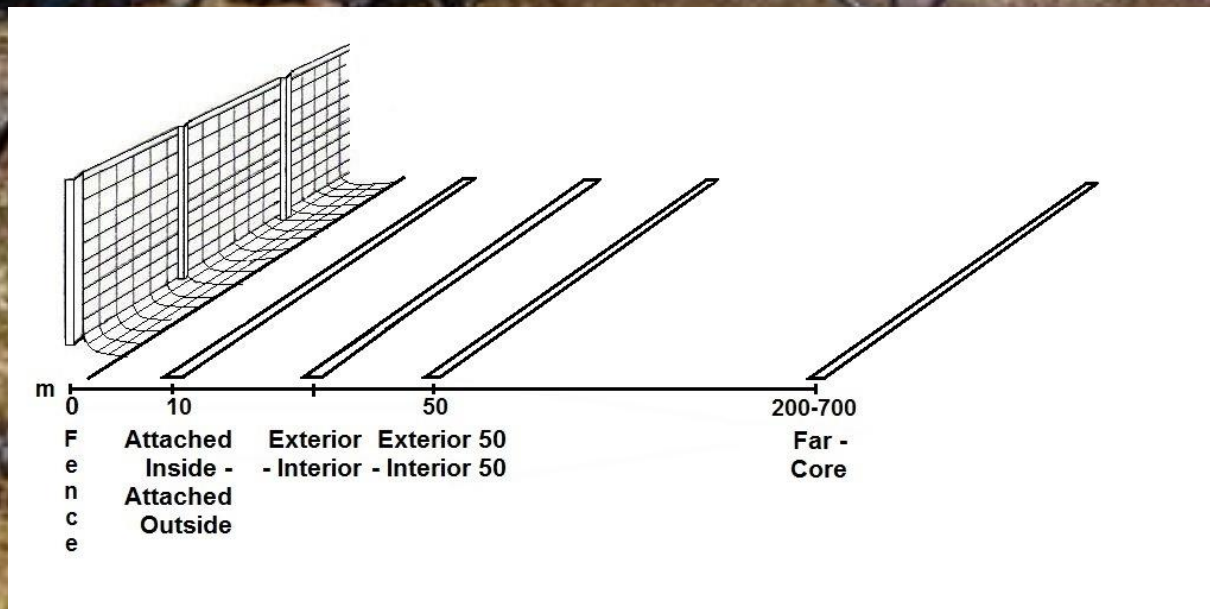
5% מהשטח הכולל





# שאלת מחקר

הפרעה, גורם משיכה, גורם דחייה  
רמת הפעילות של יונקים גדולים בסביבתן





# תוצאות

1406 חתכי ניטור

1754 גללים של מיני היונקים:

צבי ארצישראלי,

חזיר בר,

שועל מצוי,

זאב,

תן,

מינים ממשפחת החתוליים,

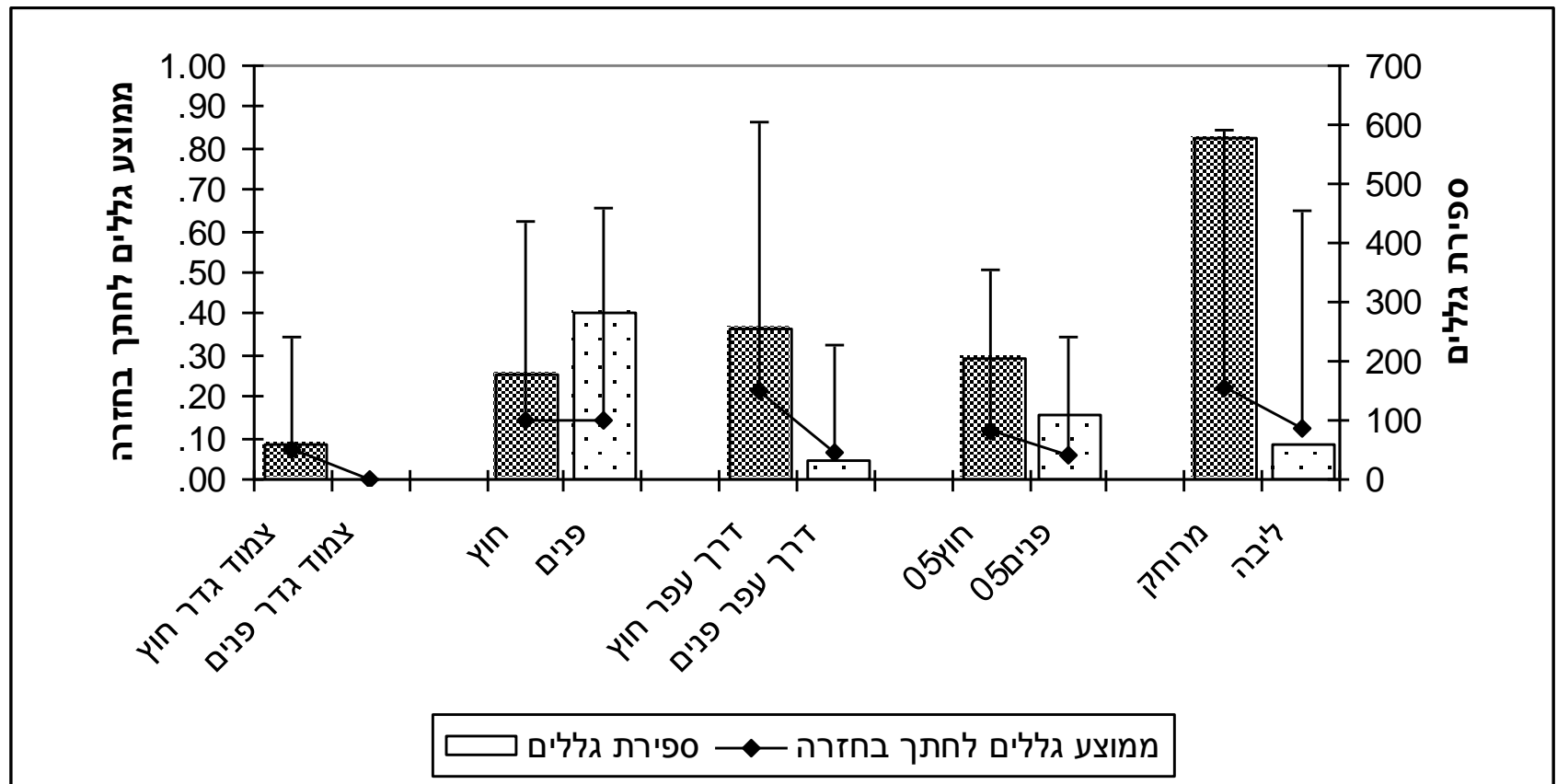
דרבן,

נמייה

וגירית מצוייה



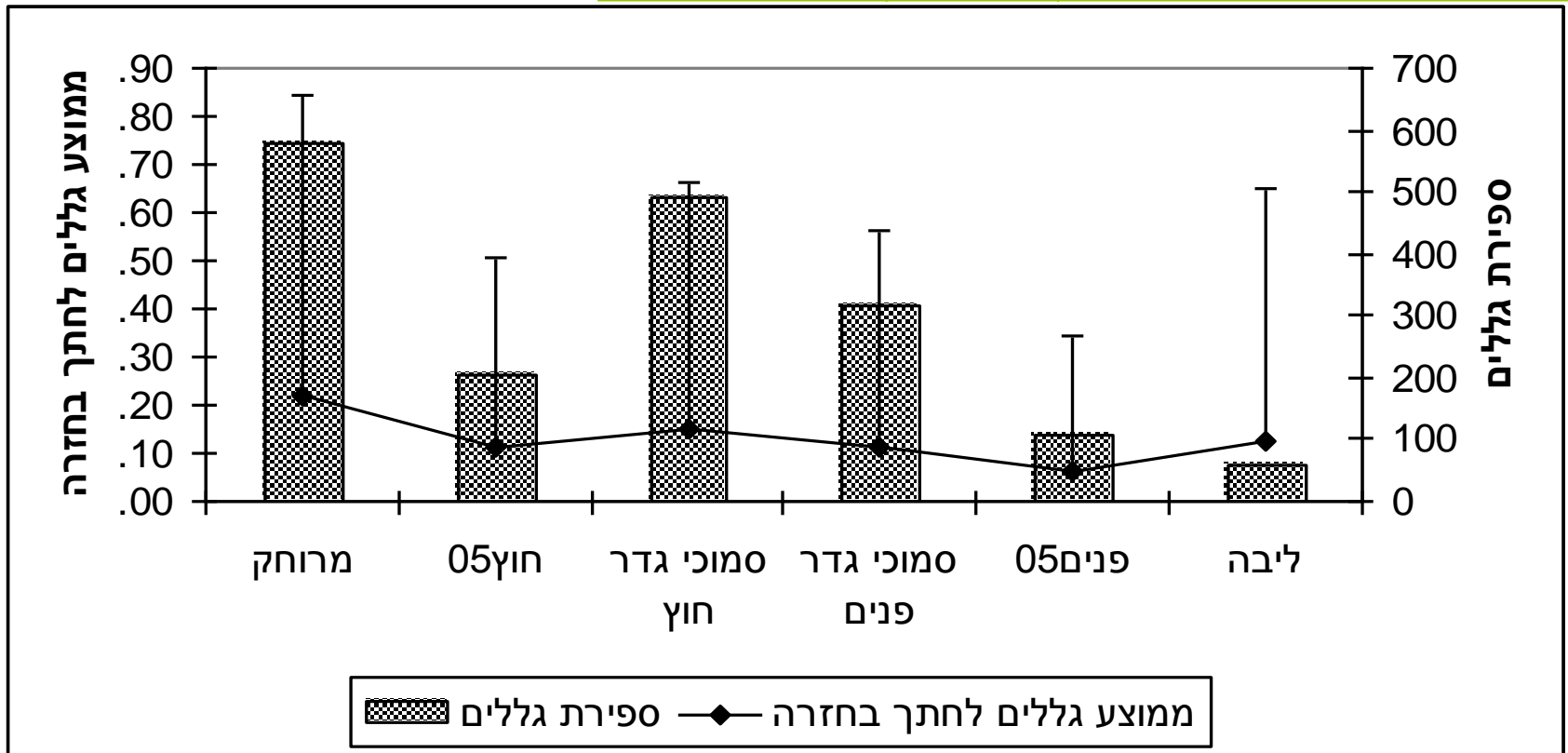
## תוצאות: החתכים



שיעור פעילות היונקים הנצפים גבוה יותר ברוב החתכים החיצוניים בהשוואה לחתכים הפנימיים התואמים להם במרחקם מן הגדר

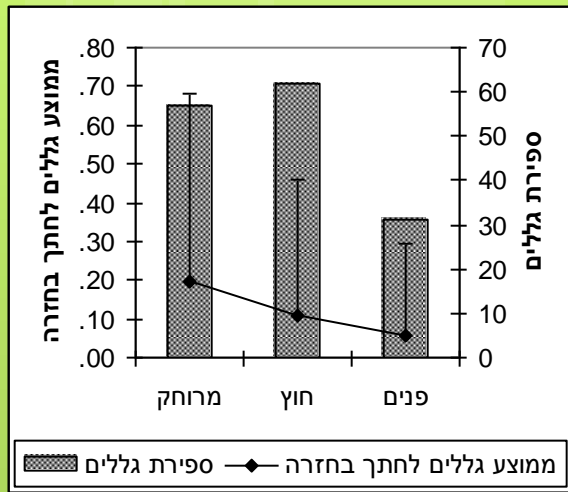


## תוצאות: גידור חלקת הבקר הממוגנת

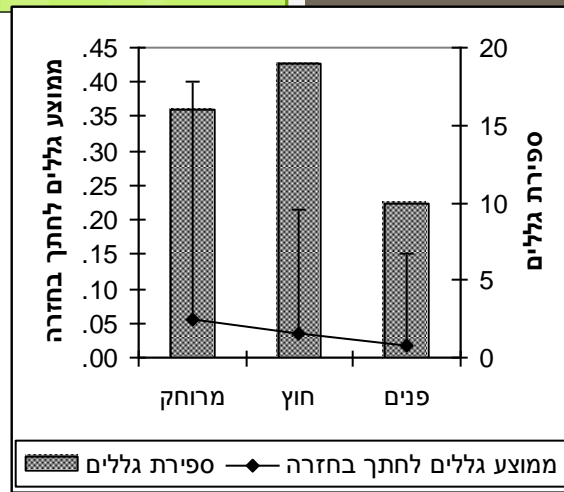


ניכרת תבנית דומה של פעילות בפנים החלקה והן מחוץ לה. נצפית ירידה בפעילות עם ההתרחקות מגדר המיגון אל עבר חתכי החמישים מ', ועלייה בחתכים המרוחקים מן הגדר (ליבה ומרוחק)

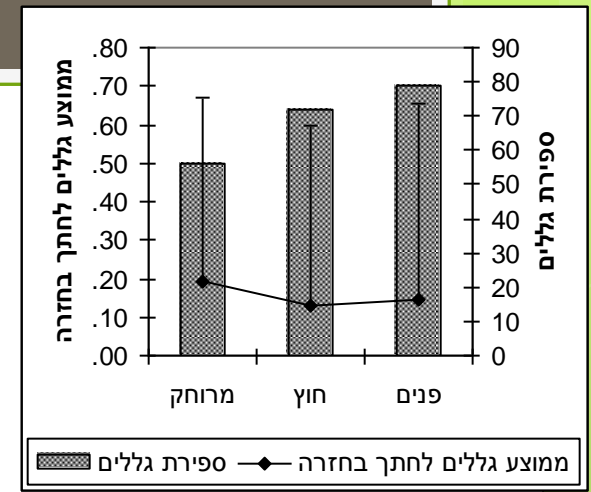




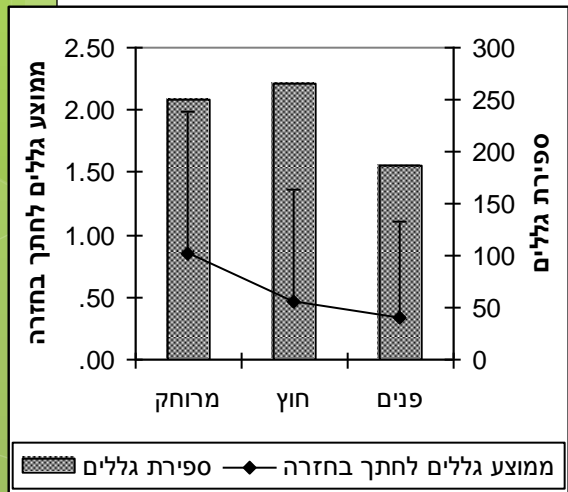
תן



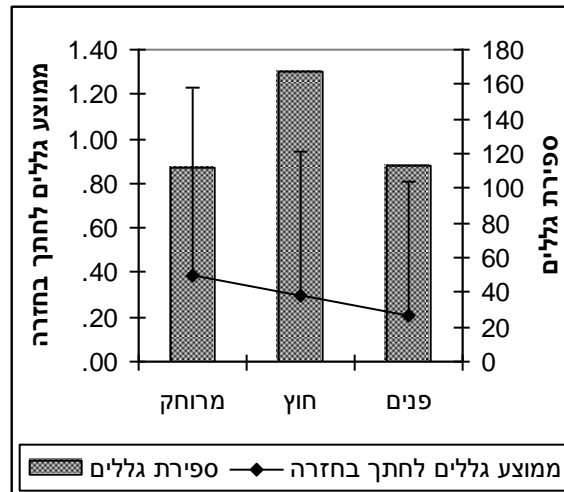
זאב



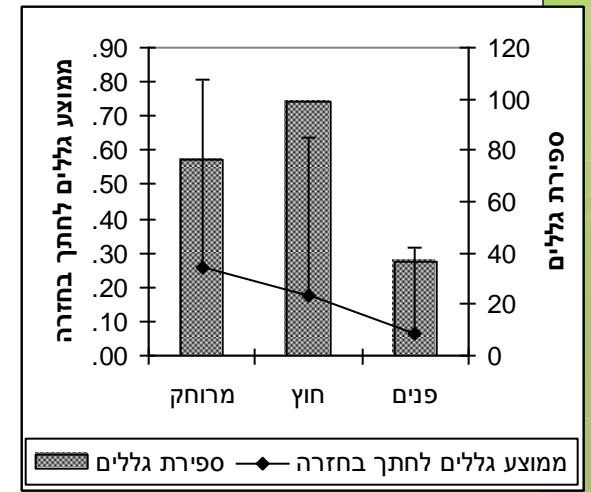
דרבן



צבי ארצישראלי



חזיר בר



שועל

הפעילות הממוצעת הגבוהה ביותר של כל היונקים הנבחנים נצפתה הרחק מן החלקה. הדרבנים הפגינו תבנית פעילות שונה.



## מסקנות

- הגדר הינה חסם תנועה ועלולה להגביל את תנועתם של בעלי החיים במרחב.
- נוכחות הגדר אינה יוצרת בית-גידול השונה במאפייניו מהסובב אותו, לכן אין הגדר יוצרת קיטוע נוף במובן המקובל.
- פעילות גבוהה בסמוך לגדר – (תנועה צמודת גדר) סימן לאדישות כלפי הגדר או סימן למשיכה אליה. בעלי חיים משחרים אשר אינם יכולים לחצות שולי בית-גידול נוטים לנוע במקביל אליו וכך עולה צפיפותם בסמוך לפיכך ניתן להניח כי הן היונקים בתוך החלקה והן חבריהם מחוצה לה מתייחסים אל הגדר, בהגיעם אליה, כשולי בית-גידולם.
- ירידה בפעילות עם ההתרחקות מגדר המיגון אל עבר חתכי ה-50 מטר ועלייה בפעילות בחתכים המרוחקים - הקרנה של נוכחות הגדר אל מעבר לשטחה המיידית.
- **הגדר – אזור חייץ התנהגותי**



○ מידת בידודה של חלקת המיגון עשוי להוות יתרון למינים מסוימים, בהיותם חשופים פחות ללחצי טריפה או גורמי עקה ובכך חלקת המיגון עשויה לשמש להם כמקלט (refugia)

○ השפעת הגידור אינה תלויה שטח.

**תודה על ההקשבה והמשך כנס פורה**