



יום שני 12 יוני 2017 י"ח/סיון/תשע"ז

צוות ש"פ בגולן : סיכום ישיבה 5/6/2017

השתתפו :

אפי נעים - קק"ל, דרור פבזנר – משרד להגנת הסביבה, גיל סופר, קובי גביש – מועצה אזורית גולן, שי זרביב – מרכז אגודת מרעה, מיכל ימיני – רט"ג, אורן זיגנבאום – רשות העתיקות. פארוק דבור – מחוז צפון, משרד החקלאות.

מוזמנים :

רונית פוריה – פרויקטורית

נושאים :

- חוות גמלא – שינוי תכנון
- הרחבת נחלות חקלאיות – נטור, כפר חרוב, אניעם, אורטל, מיצר, החלפת שטחים: נוב אלוני הבשן, אליעד.

חוות גמלא (נספח 1)

צוות שטחים פתוחים אישר בעבר לגיטימציה של מבנים בחוות גמלא.

חוות דעת משפטית שהועברה אל הועדה המקומית ביקשה לצמצם את הבניה ל 2 מבנים בלבד. במהלך הדיון הועלתה הסתייגות לגבי מפגע נופי שעלול להיווצר כתוצאה מהימצאותו של מבנה ששטחו 540 מ"ר.

בדיון שהתקיים בעבר הועלתה בקשה ע"י אחד מחברי הצוות לצמצם את המבנים ולא לפזר על פני כל השטח.

הצוות מאשר את השינוי התכנוני.

הקמת המבנה וצביעתו יבוצעו בהיוועצות עם רט"ג לצמצום הבולטות של המבנה.

הרחבת נחלות

כללי

הצוות מבקש עדכון לגבי שטחי נחלות שאושרו בעבר ובפועל לא הועברו לתחום המשבצות החקלאיות של ישוב כלשהו.

הצוות מבקש רשימה מעודכנת של היקף השטחים שנגרעו מהבוקרים, יחד עם מספר אמהות, וסך שטחי המרעה נכון להיום.

עדכון – בהתאם להחלטה שקיבל הצוות בעבר, יש לתאם את ההכשרה עם הבוקר הרלוונטי, בטווח של לפחות 3 ימים לפני כניסה אל השטח.

פזרה - בהמשך לאישור כולל לגבי השטח שניתן בישיבה הצוות מה- 23/1/2017, הועלתה תהיה לגבי הרצף החקלאי במקום והאפשרות שרצף ארוך מדי ימנע מעבר של בע"ח ממערב למזרח. בהתאם לעדכון של גיל, שביל הקיים בשטח קוטע את הרצף שבין החלקות.

חטיבה להתיישבות (נספח 2).

שני השטחים, בתחום המרעה של רמג"ש. סמוך לכביש הכניסה לישוב.

שטח דרומי 306 דונם, מאושר. יש להשלים את ההסדרה עם בוקר רמג"ש.

שטח צפוני – יש לתאם שוב עם תכניות מקומיות לפיתוח תיירות, קרבה למגינוליה, ושטחי מרעה של רמג"ש.

נציגי מרעה גולן יעבירו חוות דעת של הבוקר לגבי כל אחד מהפוליגונים.

כפר חרוב (נספח 3).

456 דונם צמוד למנחת פיק. מאושר בהמשך לתיאום שבוצע עם טיירי מונס.

אניעם (נספח 4)

במקום קיים מקבץ ייחודי של דולמנים. בנוסף הצוות ביקש להשאיר מעבר מהירדן לכיוון מזרח.

הצוות ממליץ על פרוזדור אקולוגי מדרום מערב לצפון מזרח, שיעבור בתחומים שסומנו ע"י רשות העתיקות כממצאים ייחודיים. הפולגון יעודכן ויובא לדיון נוסף בצוות.

יש לבחון האם תוכניות ההרחבה של חד נס, מיועדות להימשך לכיוון צפון, ועלולות לפגוע במעבר האקולוגי.

מתכנן מרעה אזורי יעביר את הפולגון הסופי לידיעת הבוקר בשטח.

אורטל (נספח 5).

532 דונם, באזור תל מחפי – מאושר.

אין חוזה רעייה בשטח זה.

מיצר (נספח 6)

שטחים צפוניים עליהם קיבלנו החלטה בעבר 28/9/2016, יש לבדוק שוב בהתייחס להיקף השטחים וצרכי המרעה של טיירי מונס.

נציגי מרעה גולן ישלחו חוות דעת של הבוקר לגבי כל אחד מהפולגונים.

שטח דרומי, צמוד לכביש – השטח כלוא בין שני פולגונים המהווים חלק משטחי המשבצת החקלאית של מיצר. הואיל ומדובר בשטח הצמוד לשמורת טבע יש לוודא שהכשרת השטח תתבצע בזהירות הנדרשת. הנושא יובא לדיון נוסף לאחר סיור שנקים במקום.

החלפת שטח בין נוב לאלוני הבשן (נספח 7)

שטח כולל להחלפה- 70 דונם. השטחים ליד אלרום – 15 דונם ו 11 דונם, מאושרים.

הפולגון ששטחו 44 דונם נמצא בפולגון 27א לגביו נתקבלה בעבר החלטה על עיבוד חקלאי בחלק המזרחי של הפולגון, (צוות שטחים פתוחים ספטמבר 2014).

גיל וקובי יסיירו באזור כדי לבחון מקרוב את השטח המוצע.

הנושא יועלה לדיון נוסף בישיבה הקרובה.

אליעד (נספח 8).

400 דונם. יש לקים דיון נוסף עם הנוקד – איתי מאור. במידה והנושא יתואם עם הנוקד, הצוות מאשר את הרחבת הנחלות בשטח המסומן.

נציגי מרעה גולן ישלחו חוות דעת של הנוקד.

נטור (נספח 9).

438 דונם – בהמשך לסיכום בין יודי נוקד לבין הישוב השטח צומצם ל 25 דונם בלבד.

200 דונם + 100 דונם, שטח מרעה של אורבך. יש לתאם בין אורבך לבין הישוב.

נציגי מרעה גולן ישלחו חוות דעת של הבוקר לגבי כל אחד מהפולגונים.

30 דונם- נמצאים בתוך שטחים קיימים של נטור. הצוות אשר את הבקשה. יש לבצע סקר עתיקות.

רמות

בהמשך להחלטות שהתקבלו ב 23/1/2917 יש לקיים תיאום נוסף עם הבוקרים. אורן יעביר את התייחסות רשות העתיקות לשטח הגובל במתחם לאווייה.

הערה : בכל המקומות שבהם צוין הצורך לתיאום נוסף עם הבוקרים, גיל ייפגש עם הבוקרים הרלוונטיים. אם לא קימת התנגדות כלשהי ההרחבה תקבל את אישור הצוות. במידה ויישארו קונפליקטים, הנושא יובא לדיון נוסף בישיבת הצוות הקרובה.

סיכום : קובי גביש

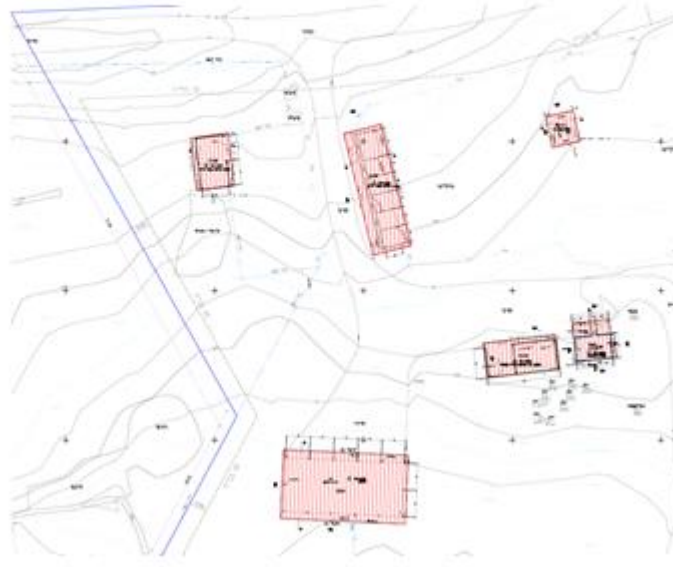
העתקים :

מנהלת שטחים פתוחים

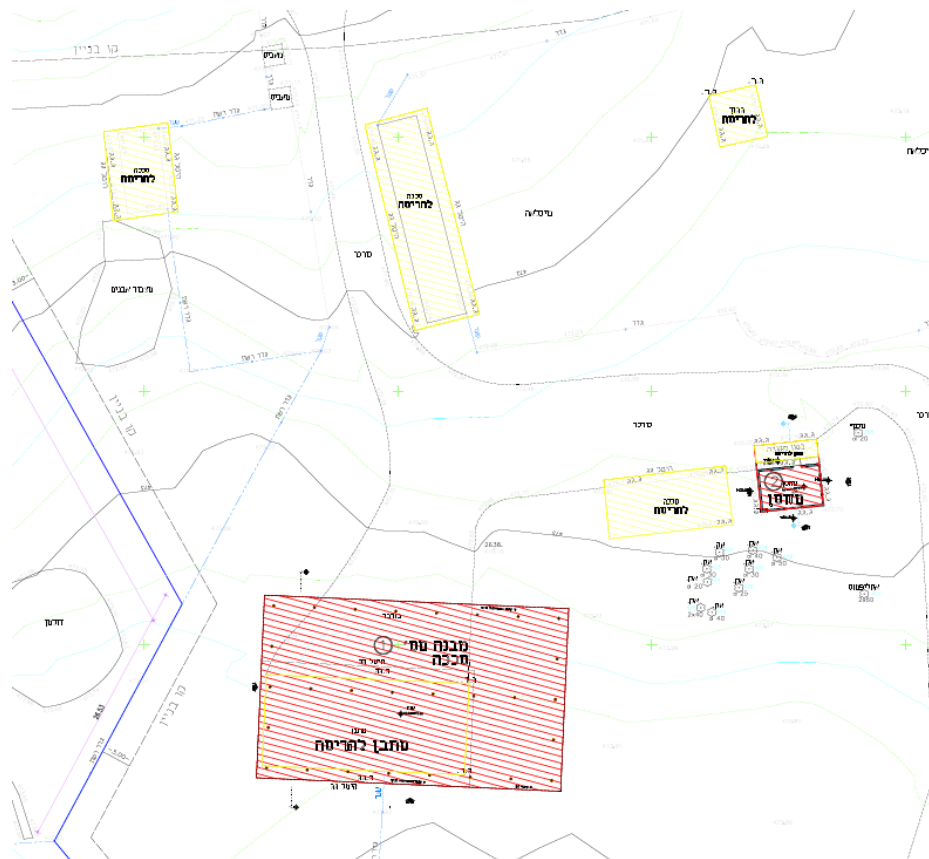
צוות שטחים פתוחים

נספח 1 – חוות מנדל – שינוי תכנון – אישור צוות שטחים פתוחים

**חוות מנדל - לגיטימציה – אישור צוות שטחים פתוחים
שטח כולל 572.73 מ"ר**

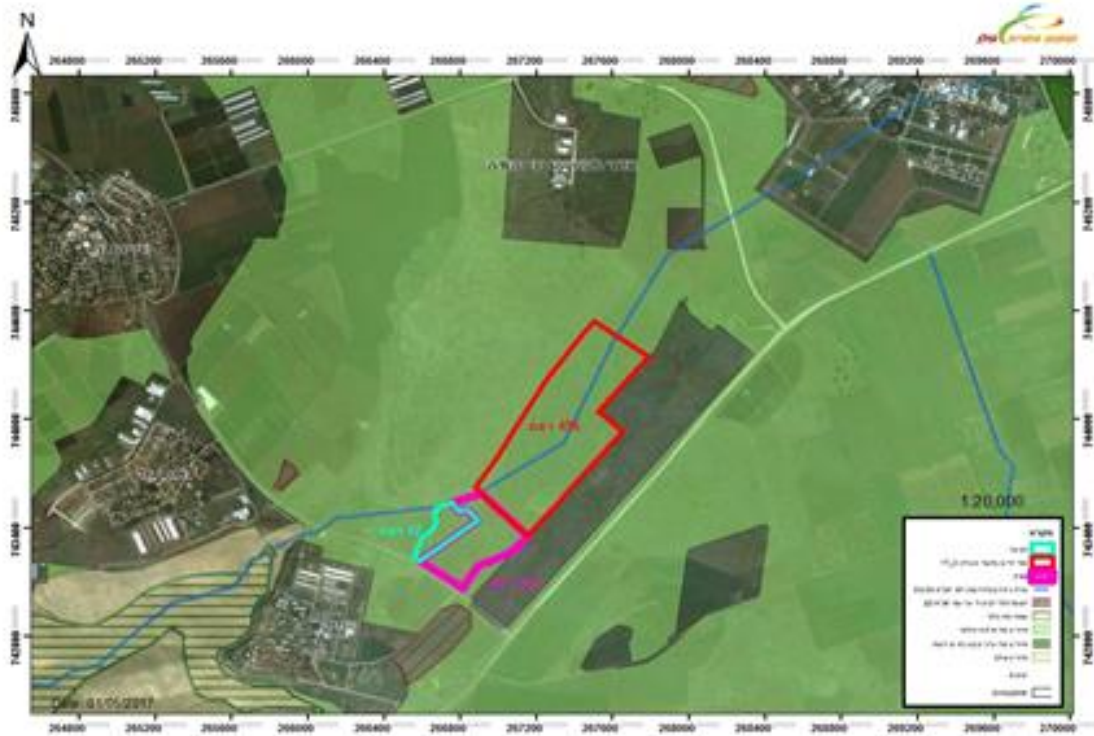


חוות מנדל צמצום פריסת המבנים מ6 מבנים ל 2 מבנים שטח כולל – 570 מ"ר

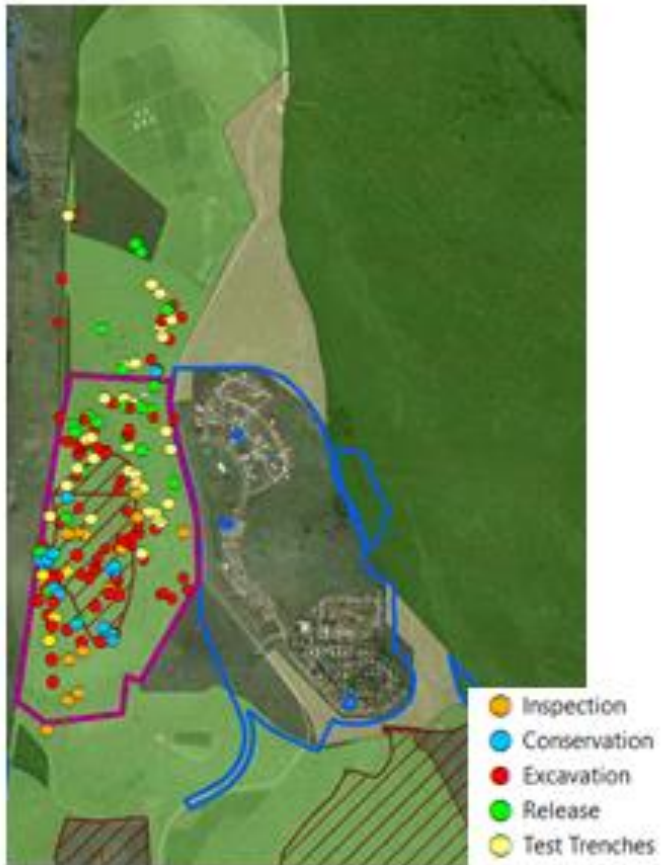




אזור מנחת פיק



איתור אניעים ליד חד נס



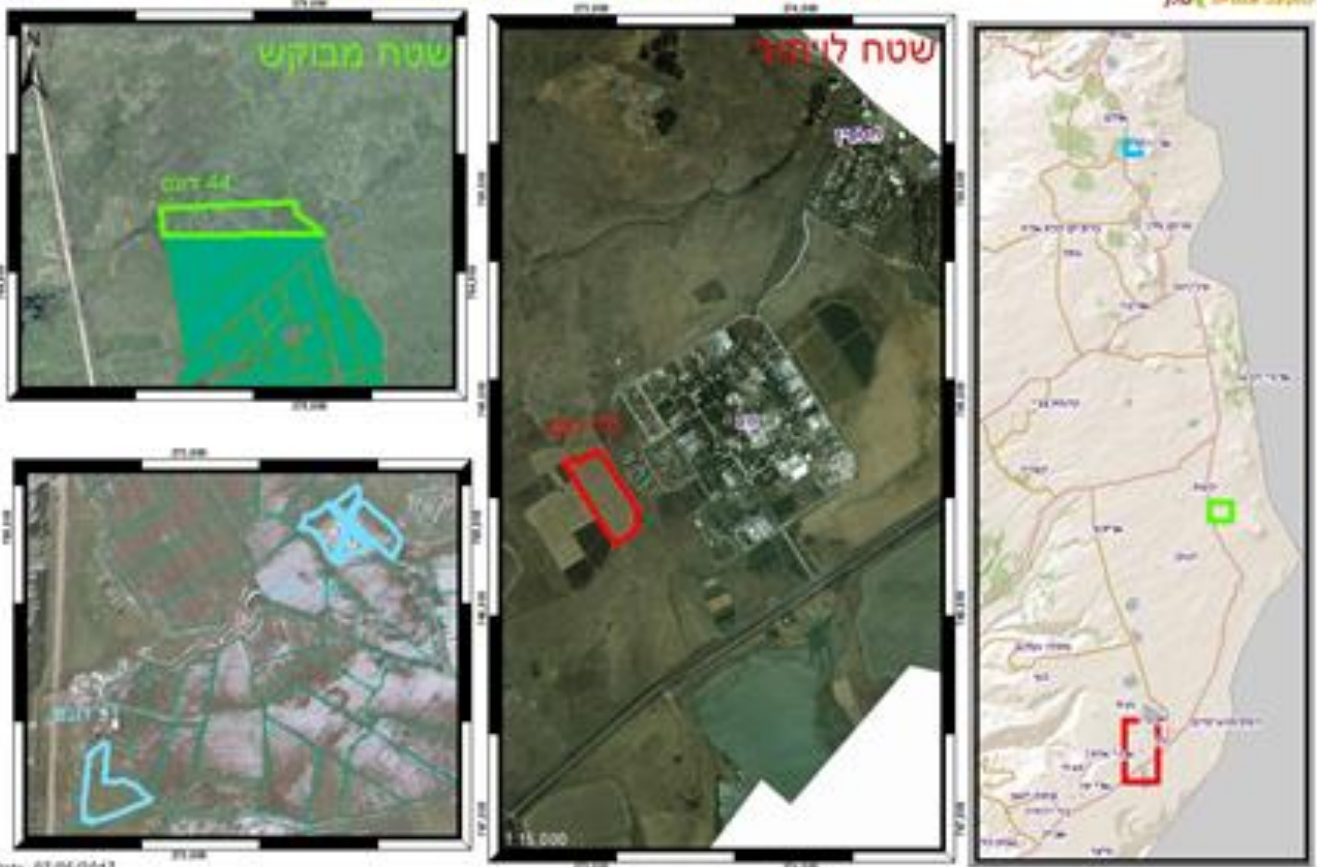
נספח 5 - הרחבת נחלות אורטל





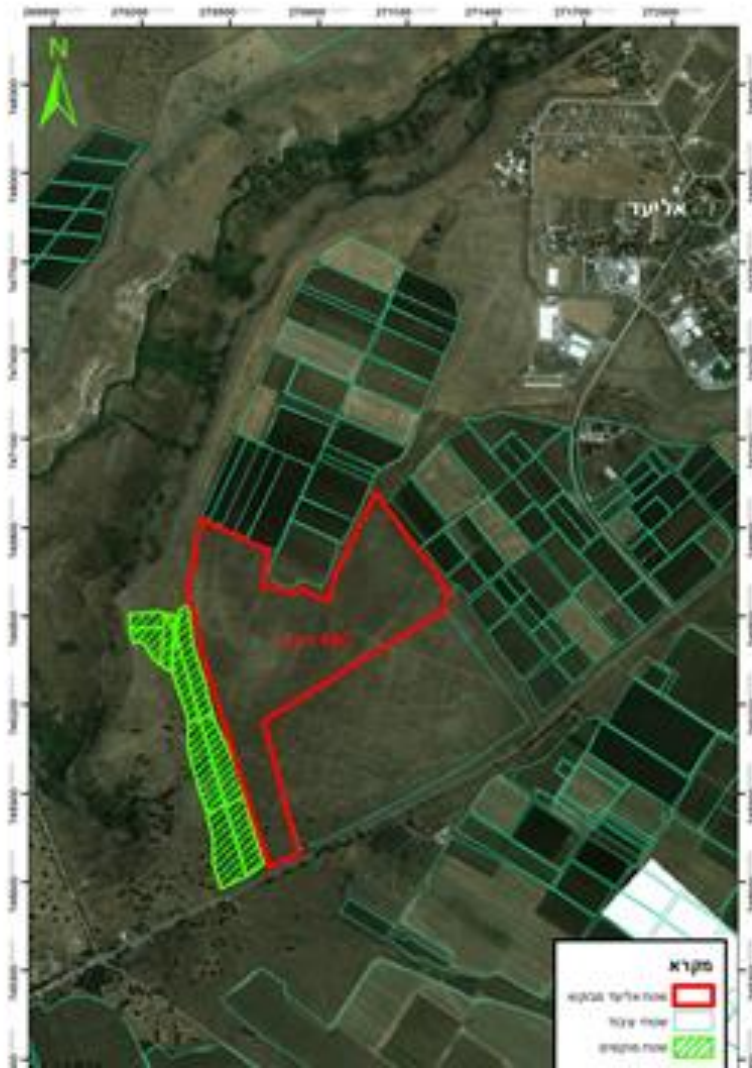
בקשת המועצה

החלפת שטח נוב- אלוני הבשן



Date: 07/05/2017

- הרחבת נחלות -
אליעד



נספח 9 = הרחבת נחלות נטור



- הרחבת נחלות -
נטור

בדיקת איתורי רמות

