

## **צוות ש"פ בגולן - סיכום ישיבה 24/5/2018**

### **השתתפו:**

צוות שטחים פתוחים : אפי נעים - קק"ל. דרור פבזנר – משרד להגנת הסביבה. גיל סופר, קובי גביש – מועצה אזורית גולן. שרון לוי – רט"ג. שחף רונן – משרד החקלאות.

מוזמנים : רבקה כהן – מהנדסת מים ביוב, משרד לתכנון ייעוץ הנדסי. חיים רוקח – מעוף המייצגים.

נציגי גליל עליון : אודי שגיא, עופר ברנע – חברה לחקלאות. שי קורנבלום, יגאל חן – מועצה אזורית. שגב ירבעם – פיתוח הגליל.

### **נושאים:**

- הרחבת נחלות גליל עליון
- קו ביוב רמות
- לגיטימציה לבית אריזה נוב

### **דיון**

#### הרחבת נחלות גליל עליון

הבקשה הנוכחית נוגעת ל 9 קיבוצים בגליל העליון.

תקן נחלה בגליל העליון 30 דונם. במספר קיבוצים תקן הנחלה 45 דונם.

ב 2011 החליטה ממשלת ישראל על הרחבת תקן הנחלות. במסגרת זו אושרה הרחבת התקן ל 45 דונם.

ב 2014 התחילה מועצה אזורית גליל עליון בביצוע מהלכים הנדרשים לחיפוש שטחים מתאימים. משרד החקלאות העביר איתורים ראשוניים.

נכון להיום היקף הקרקעות שאותרו מאפשר את הרחבת הנחלות ל 37 דונם, לפני תיאומים הקשורים לשמורות בתהליכי הכרזה או שטחים זמניים.

התקיימו מפגשים עם רט"ג וקק"ל.

איתור השטחים התמקד בשטחים שממערב לציר הנפט ובאזור נוחילה, בהמשך להסכמות בנושא בין ראשי המועצות. מצ"ב נספח 1.

בתוכנית אב לשטחים פתוחים הוגדרו השטחים בהתאם לפרוט הבא :

ממערב לציר הנפט – תוספת מוצעת לשטח יער מרחב חיפוש. שטח שמורות וגנים בתוכנית מאושרת/מופקדת, שטח יער בתוכנית מאושרת/מופקדת.

באזור הנוחילה - שטח שמורות וגנים בתוכנית מאושרת/מופקדת.

לגבי קק"ל- הגיעו להסכמות. קיים מסמך חתום בנושא.

רט"ג – עדיין אין הסכמות.

איתורים ראשוניים - כ 7198 דונם.

בהמשך להסכמות שגובשו עם קק"ל - היקף האיתורים הצטמצם ל 4144 דונם (נספח 2). בשני שטחים עיקריים:

נוחילה – 1914 דונם.

מורדות הגולן – 2230 דונם.

היקף השטחים הנדרש כ 4500 דונם.

שאלות והבהרות:

• האם איתור שטחים חלופיים בגולן יענה על צרכי הגליל העליון בנושא?

השטחים שאותרו, קרובים לישובים הרלוונטיים ועברו מסע ארוך של תהליכי אישור והסכמות גם עם הבוקרים הרלוונטיים. ברמת העיקרון נסיעה של 10-15 ק"מ לשטחי עיבוד מתבצעת גם כיום לגבי חלק מהישובים.

- יש לדייק את גבולות הפוליגונים עליהם הוחלט והוסכם.
- מניסיון העבר של הועדה החקלאית גולן בנושא, יש לקחת בחשבון את העובדה שאחוז ניכר של השטחים לא יהיה ראוי לעיבוד, בשל התנגדות רשויות נוספות או בעיות קרקע שונות.
- בדיון שהתקיים לאחר הצגת הבקשה, הובהר לצוות מצבו הייחודי של הטבע בנוחילה. מדובר באזור המצליח להכיל אוכלוסיה ייחודית של יונקים בצפיפות שלא קיימת כמוה באזורים אחרים בגולן או בגליל. הנוף בנוחילה, נוף של עצים בתוך בתה עשבונית, יחד עם מיקומו כחוליה מקשרת בין הגליל לגולן, מקנה לנוחילה מעמד של אזור המצליח לשמר מגוון ביולוגי ייחודי.
- הפגיעה באזורים המוגדרים כ"מוטי ערכי טבע ונוף ומורשת" עלולה לפגום בכל מערך ההסכמות כפי שקיים בתוכנית אב לשטחים פתוחים בגולן.
- מערך ההסכמות שרטט קווים כלליים בגולן. במהלך השנים שבהם פועלים צוות ומנהלת שטחים פתוחים התקבלו החלטות שבעטין, שטחים מוטי פיתוח חקלאי הפכו ל"אזור מוטה שימור טבע נוף ומורשת" בהתאם לנוהל קבלת ההחלטות בנושא כפי שגובש בתוכנית האב. ההחלטות הנדרשות כיום ממוקדות בבקשות נקודתיות, וגם לגביהן צריך לבחון האם קיימת פגיעה משמעותית במהות התוכנית.
- בשל צרכי מרעה קיים קושי באיתור שטחי חקלאות עבור הרחבת הנחלות בגולן. יש לבדוק אפשרות לגריעת שטחי מרעה של אלוני הבשן לטובת שטחי המרעה של שעל.

#### המלצות:

הואיל ומדובר בשטחים שאינם מוגדרים באזור מוטה פיתוח חקלאי, ההמלצות שלהלן יועלו בפני מנהלת שטחים פתוחים לקבלת החלטה בנושא.

**שטחים ממערב לציר הנפט** – הגדרת השטח בתוכנית אב: תוספת מוצעת לשטח יער, מרחב חיפוש ושטח יער בתוכנית מאושרת מופקדת.

הצוות ממליץ לאשר בהסתייגות של שנים מחברי הצוות לגבי העובדה שהאישור ניתן בשטחים בעלי ערכיות אקולוגית גבוהה.

יש לדייק את הגבולות בהתאם לסיכום עם קק"ל.

יש לבדוק את האפשרות להחלפת שטחי רעיה עם להבות הבשן.

### **נוחילה**

- א. כתחליף לפוליגונים המוצעים לגליל העליון בנוחילה, יש לבדוק אפשרות של חיפוש שטח באזור אחר בגולן, במסגרת הפעילות הכוללת של הועדה החקלאית המבוצעת בימים אלו, לאיתור שטחי חקלאות עבור יישובי הגולן.
- ב. במידה ולא יימצאו שטחים חלופיים ארבעה חברי צוות מבקשים לבדוק אפשרות של שילוב בין שימוש חקלאי והבטחת מסדרון אקולוגי בנוחילה. שנים מחברי הצוות מתנגדים להצעה זו.

### **קו ביוב רמות**

פרויקט חיבור חוות רמות של אורי פלג למערכת הביוב של רמות.

התוכנית תואמה עם רט"ג ומקורות.

החלטה :

הצוות ממליץ לאשר.

יש לתאם את הביצוע עם הבוקר במקום, עם החקלאים שבשטחם אמור הקו לעבור ועם האגודה החקלאית של רמות.

### **לגיטימציה לבית אריזה נוב**

מדובר במבנים קיימים הפועלים בשטח מזה שנים ובתוספת של כ 10% למבנים קיימים

השטח אינו נצפה מהכביש. הבניה לצורך אישורי תב"ע.

החלטה – הצוות ממליץ לאשר את הבקשה.

סיכום : קובי

העתקים :

מנהלת שטחים פתוחים



2 יוני, 2016  
כ"ה אייר, תשע"ו

**סיכום פגישה בנושא "פרויקט הנחלות" ביישובי מ.א הגליל העליון 29.5.16**

**משתתפים:** גיורא זלץ ראש מוא"ז גליל עליון, אלי מלכה ראש מוא"ז גולן, שגב ירבעם מנכ"ל החברה לפיתוח הגליל, אוהד לבנת מהנדס מוא"ז גליל עליון, אודי שגיא מנכ"ל החברה לחקלאות גליל עליון, יגאל חן יועץ ומלווה פרויקט הנחלות ותכנית חמש שנתית.

**רקע**

באפריל 2011 התקבלה החלטה ע"י ועדת פרוגרמות במשרד החקלאות, לאשר הגדלת תקן חקרקע ליישובי מחוז גליל גולן מ-30 עד ל-45 דונם לנחלה. בינואר 2016 אושרה תכנית כוללת ליישובי מ.א גליל עליון להגדלת שטחי הנחלות מ-30 עד ל-45 דונם לנחלה. במרץ 2016, שר החקלאות אישר את המתווה ליישובי הגליל העליון שנדון ואושר ע"י ועדת פרוגרמות.

**סיכום**

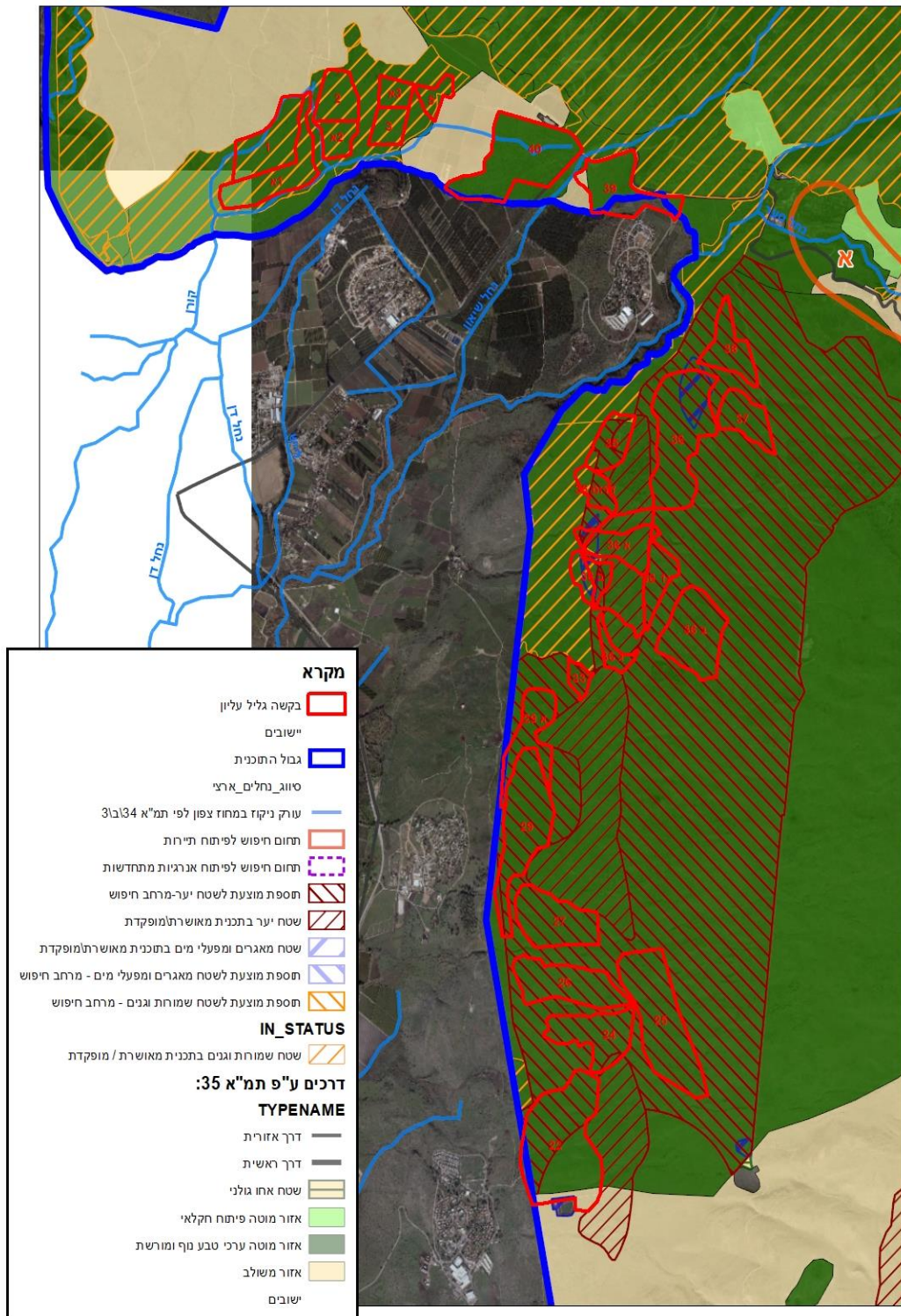
כל שטח הראוי לעיבוד חקלאי ובכלל זה שטחים הנמצאים בתחום תכנית האב לשטחים פתוחים בגולן, מערבית לציר הנפט (הטפליין) יועברו בעדיפות ראשונה ליישובי מ.א גליל עליון להגדלת משבצת חקרקע במסגרת פרויקט הנחלות על פי המתווה שאושר.

בברכה,

  
\_\_\_\_\_  
גיורא זלץ  
ראש מוא"ז גליל עליון

  
\_\_\_\_\_  
אלי מלכה  
ראש מוא"ז גולן

איתורי גליל עליון על רקע תוכנית אב לשטחים פתוחים



שם	DUNAM	A	שם	Shape *	FID
1	269	268555	0	Polygon	14
2	152	152448	0	Polygon	12
3	100	99558	0	Polygon	11
5	68	68285	0	Polygon	10
15	103	102897	15	Polygon	4
22	695	694651	0	Polygon	28
24	267	266857	0	Polygon	27
26	306	305771	0	Polygon	26
33	46	46487	0	Polygon	24
35	144	143996	0	Polygon	21
37	163	162525	0	Polygon	20
38	176	176396	0	Polygon	19
39	299	298814	0	Polygon	18
40	516	515591	0	Polygon	17
א1	273	272769	0	Polygon	15
א2	97	97039	0	Polygon	13
דרום 35	92	92131	0	Polygon	22
א 36	185	185231	0	Polygon	23
ב 36	119	118982	0	Polygon	25
א3	74	73874	0	Polygon	16