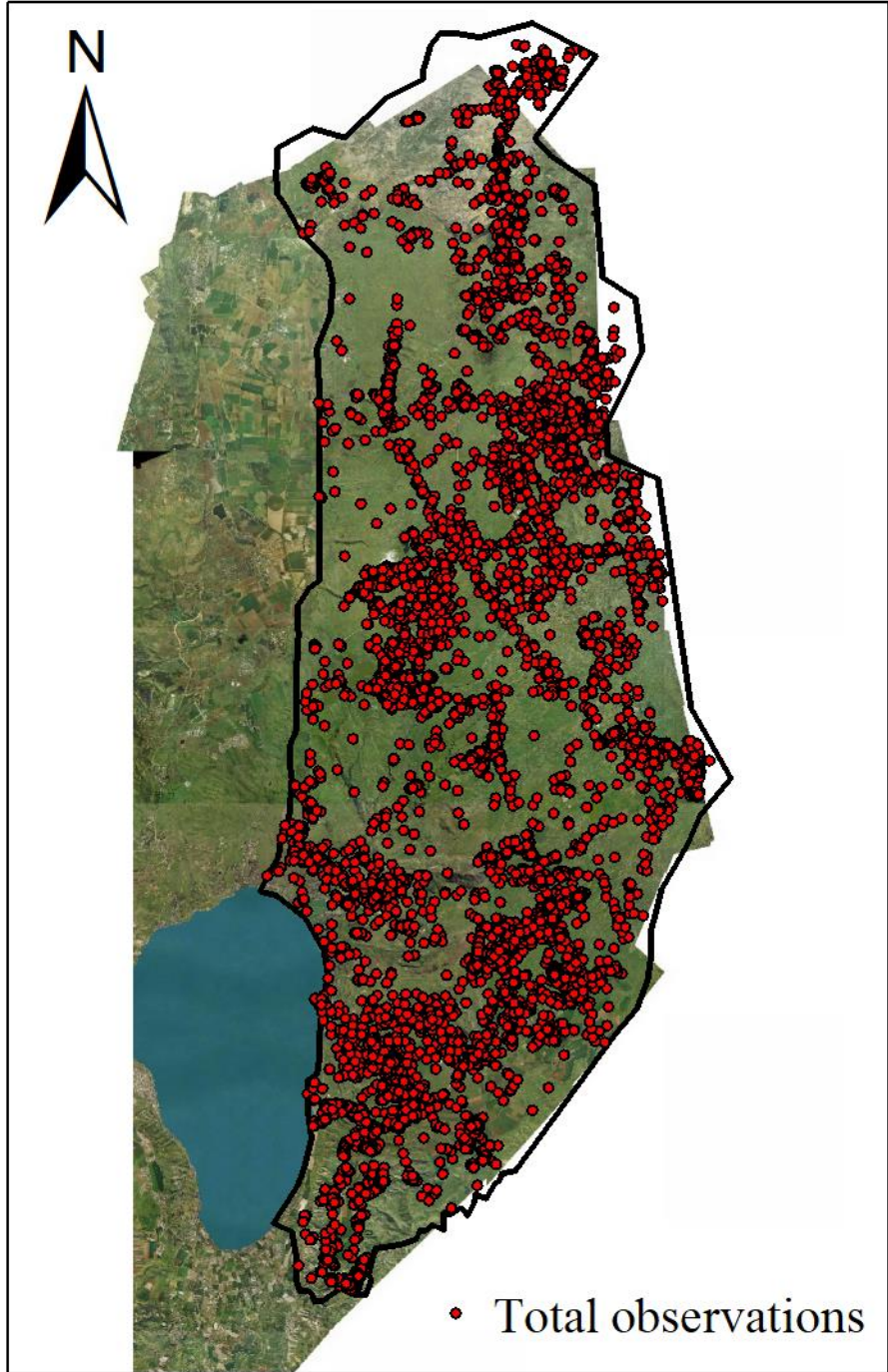
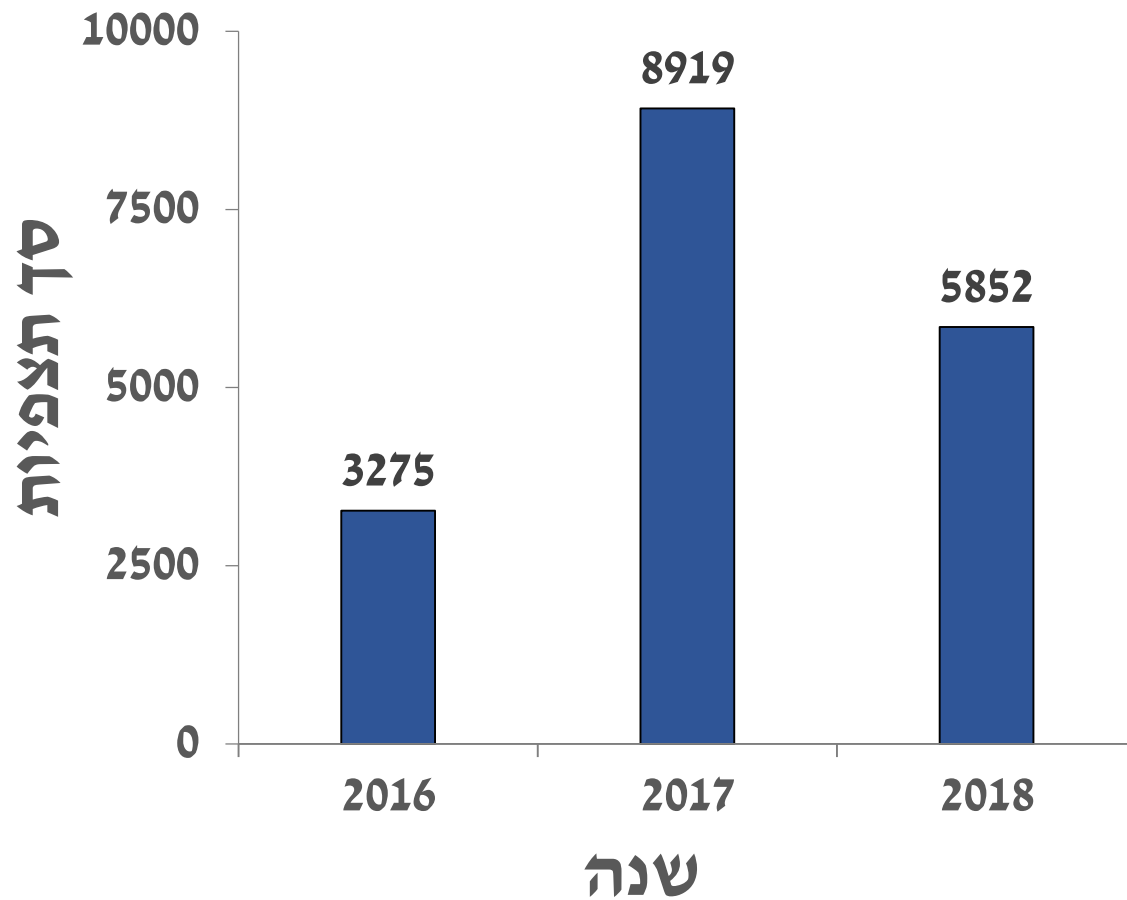


תצפיטבע - סיכום וניתוח תצפיות 2016-2018

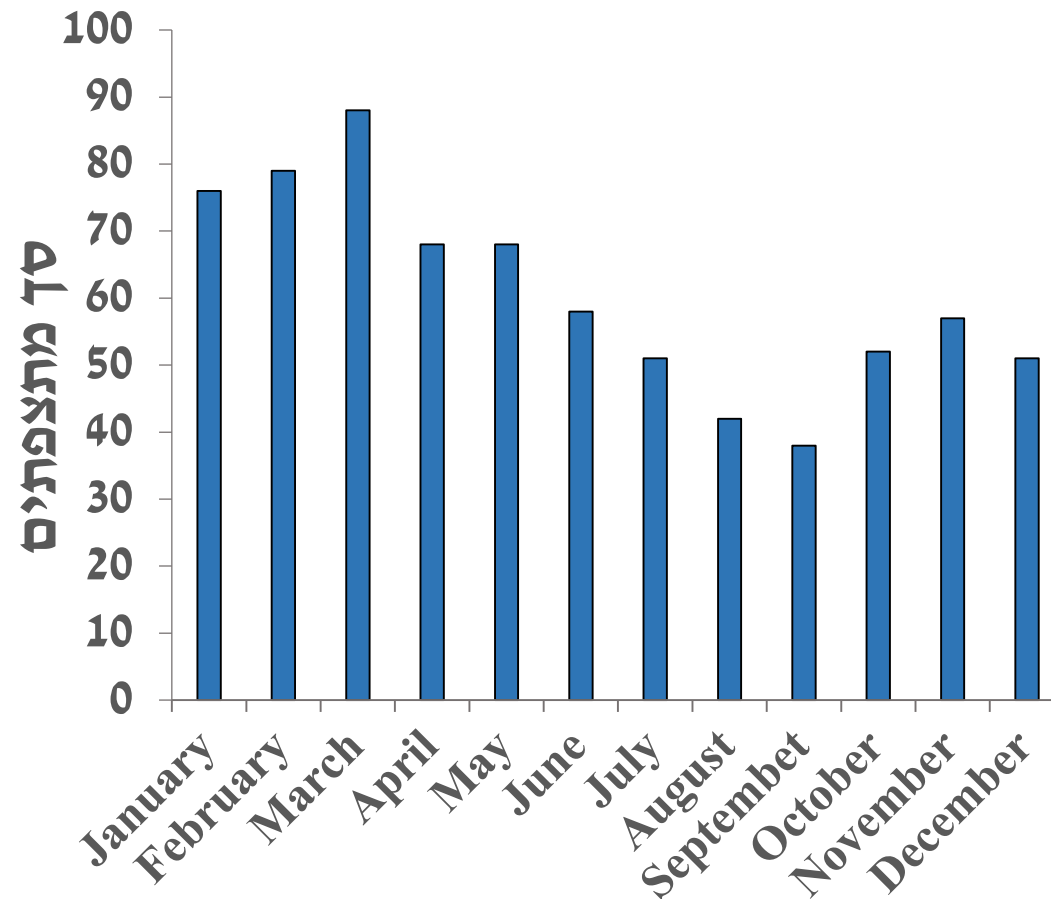
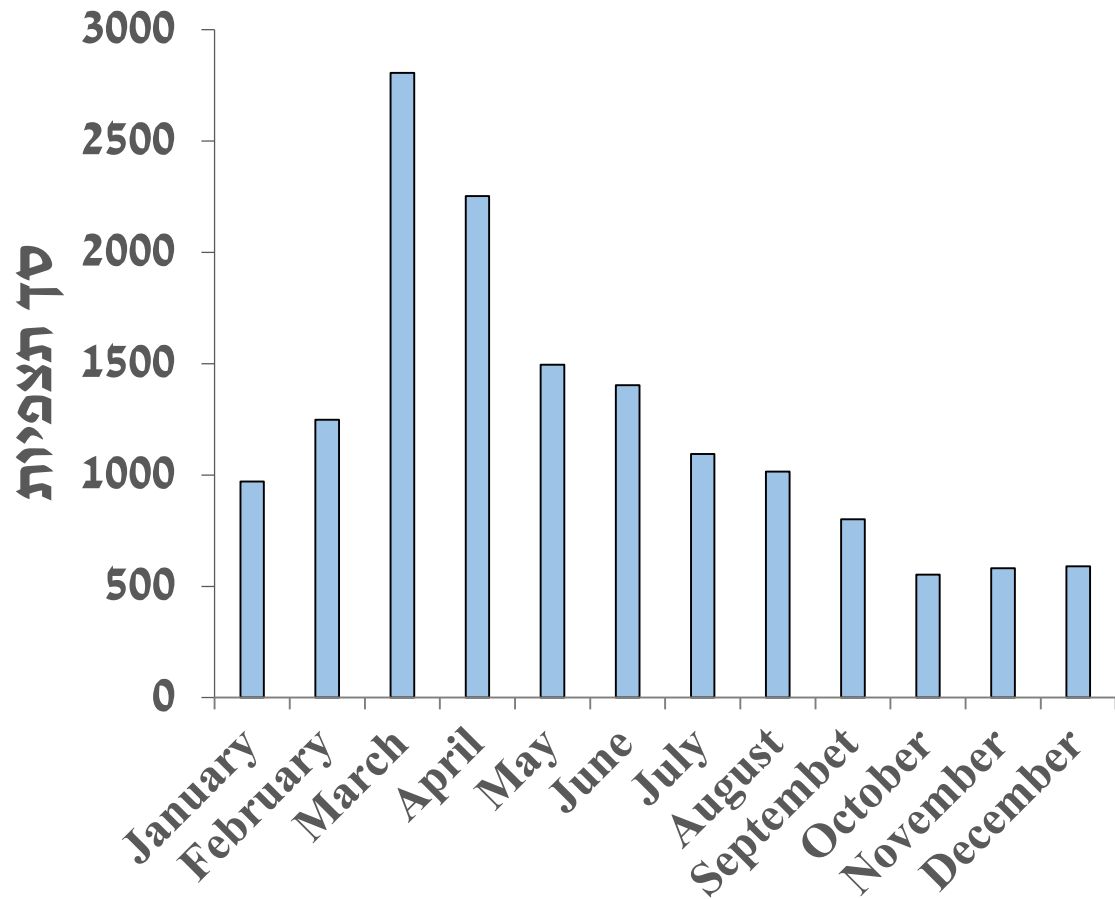




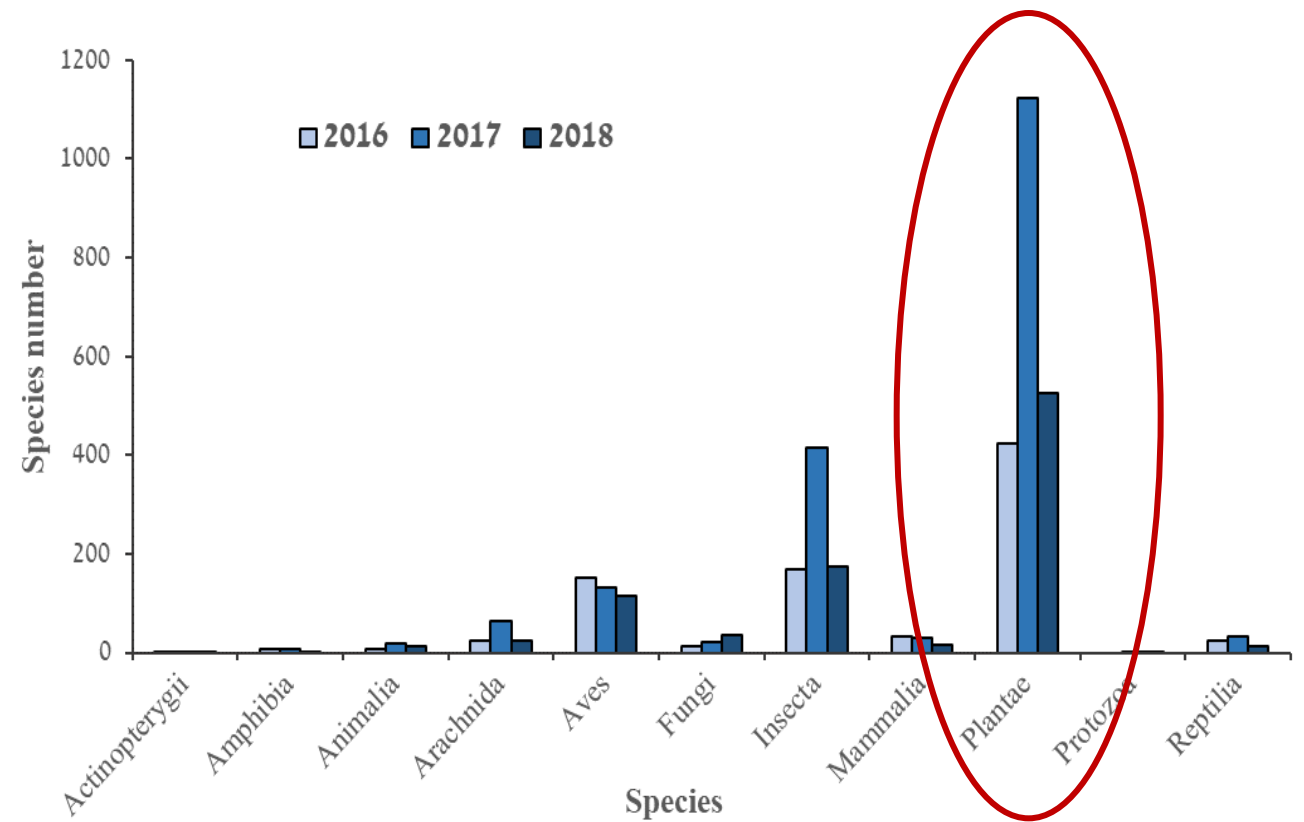
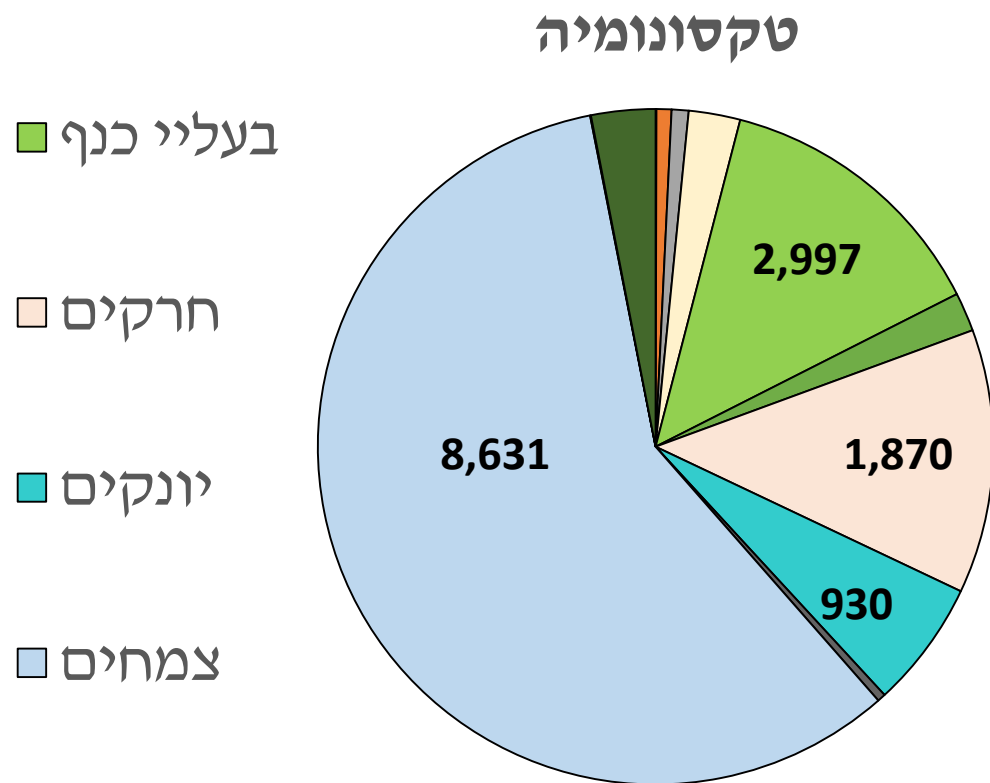
התצפיות במרחב ובזמן



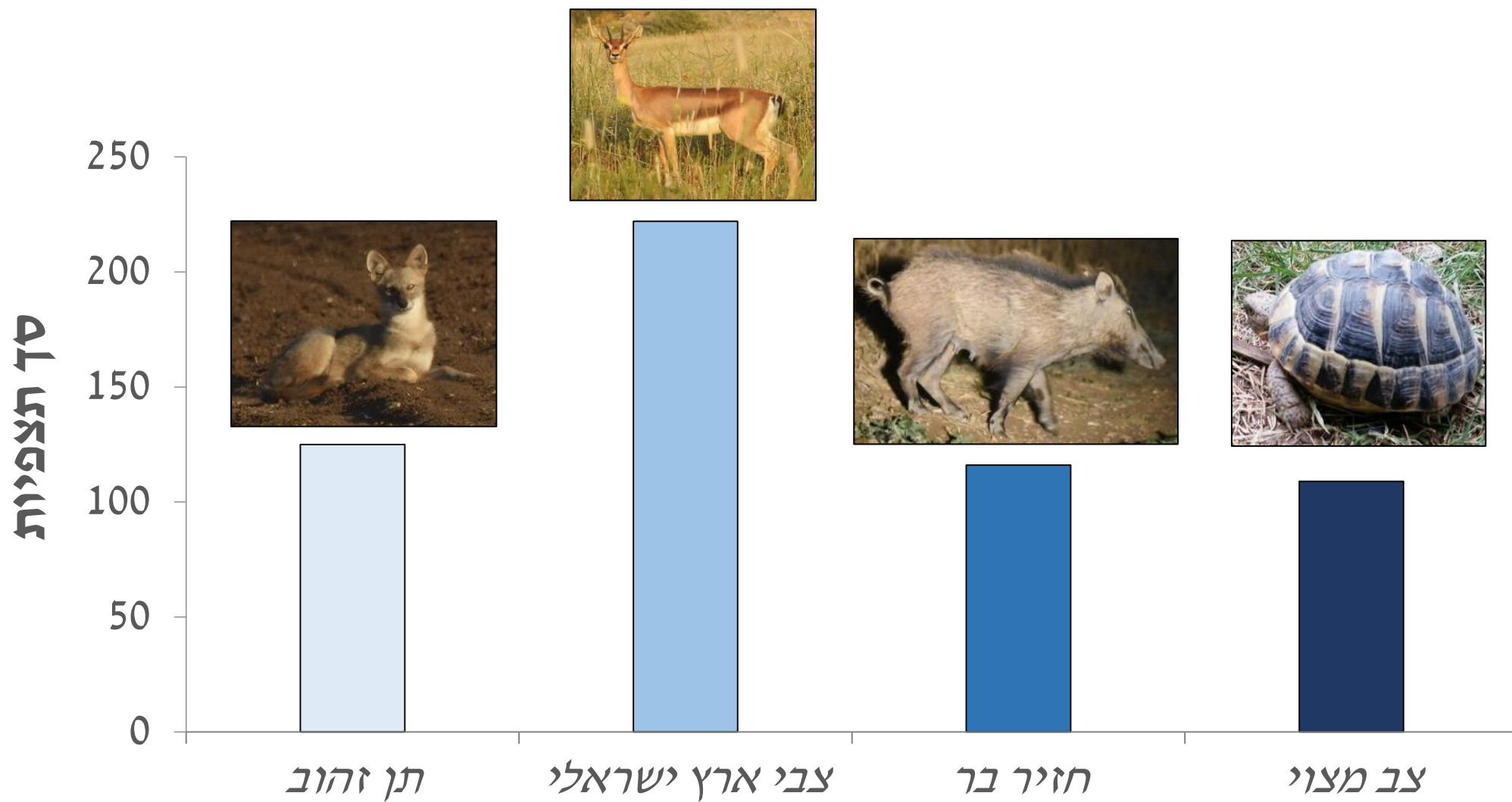
תוצאות כלליות



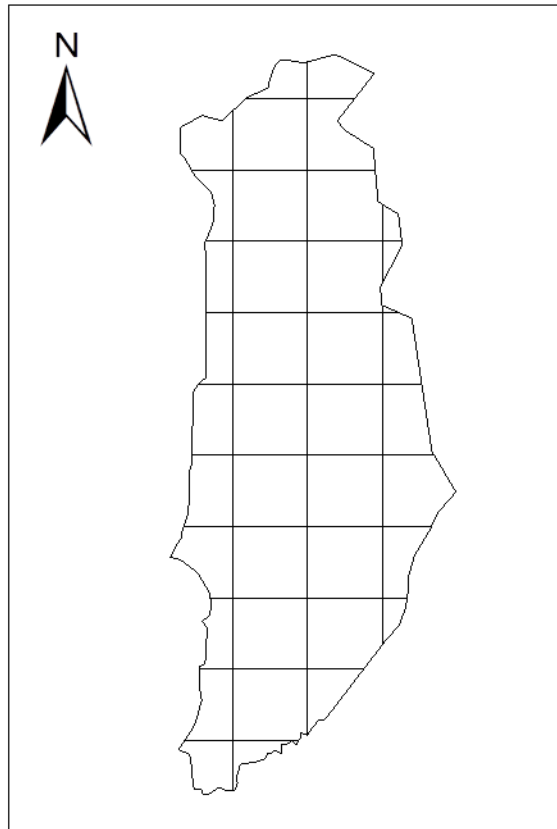
תוצאות כלליות



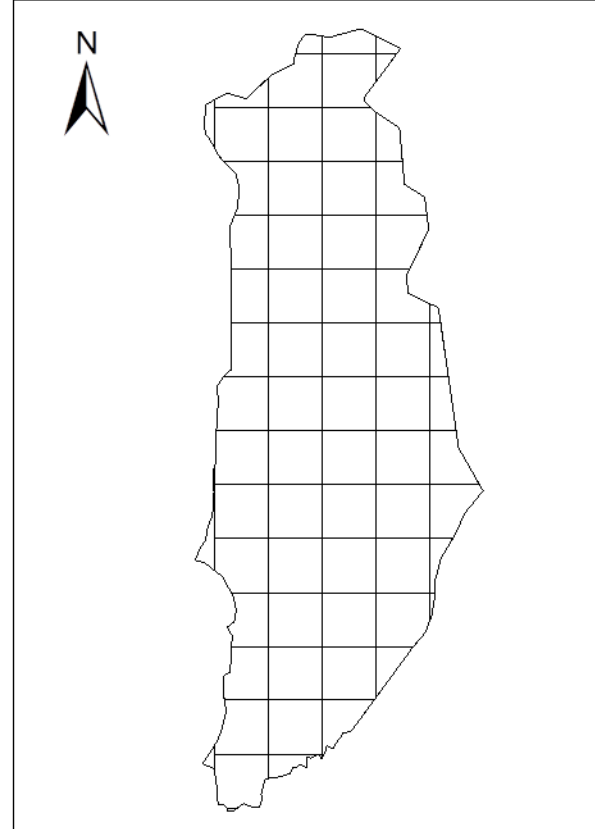
המינים הנצפים ביותר



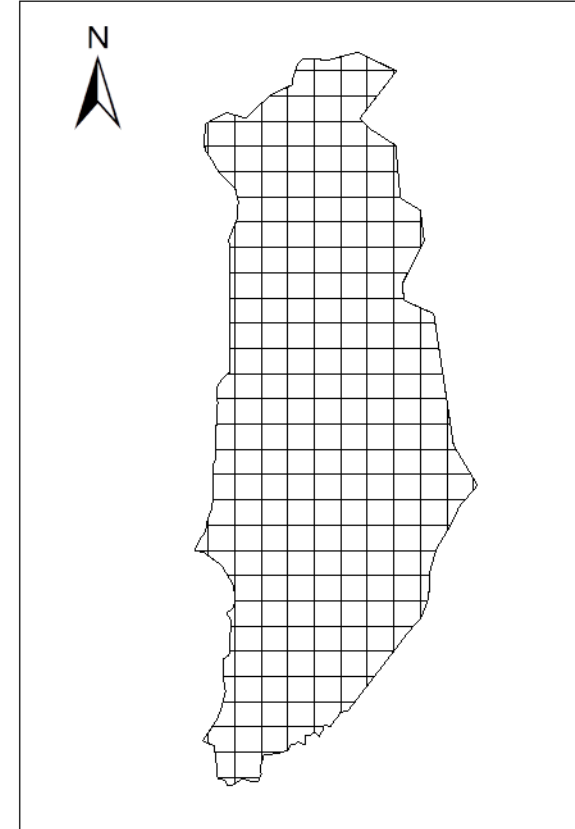
שימוש בסקאלות בניתוח תופעות מרחביות



7.5 קמ"ר

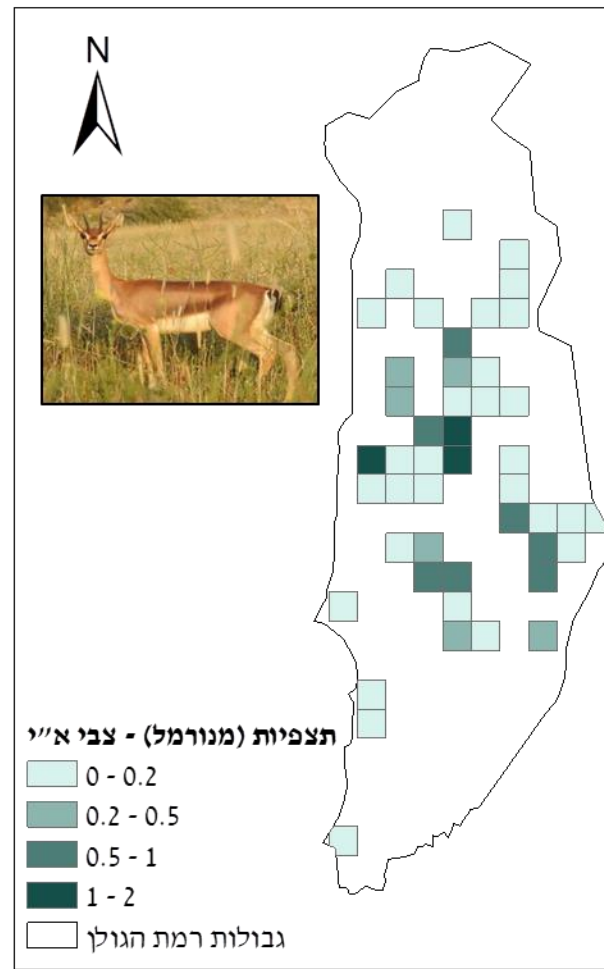
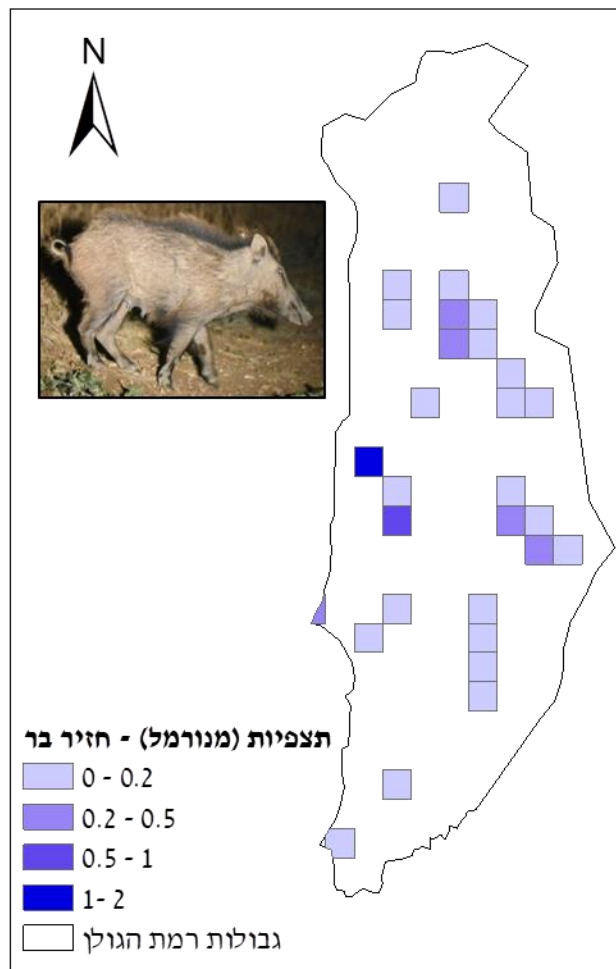


5 קמ"ר



2.5 קמ"ר

קשר מרחבי בין המינים



צבי א"י – תן זהוב
 $p < 0.05$ $R^2 = 0.142$, $r = 0.37$

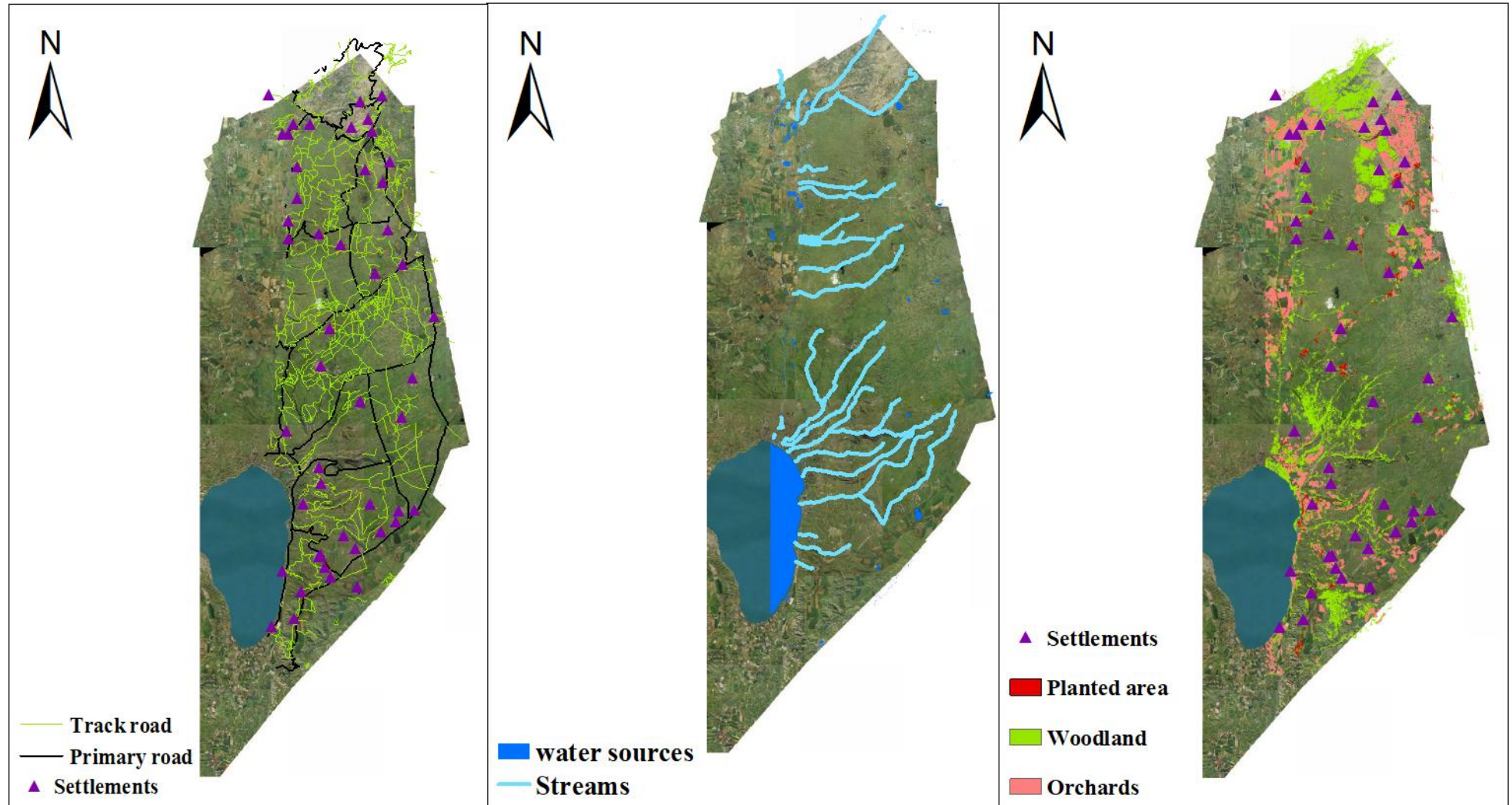
חזיר בר – תן זהוב
 $p < 0.05$ $R^2 = 0.134$, $r = 0.39$

צבי א"י – חזיר בר
 $p < 0.001$ $R^2 = 0.37$, $r = 0.6$

הקשר בין נוכחות המינים ושימושי קרקע

שימושי קרקע

- נחלים
- שטח בנוי
- מטעים
- שטחים נטועים
- מקורות מים
- חורש
- כבישים
- דרכי שטח
- בתות
- גדיש



הקשר בין נוכחות המינים ושימושי קרקע

התקבל קשר רק בסקאלות 5 ו7.5 קמ"ר

בתות	כבישים	נחלים	מין	סקאלה (קמ"ר)
+	+	-	צבי איי	5

$R^2=0.6, p<0.05$

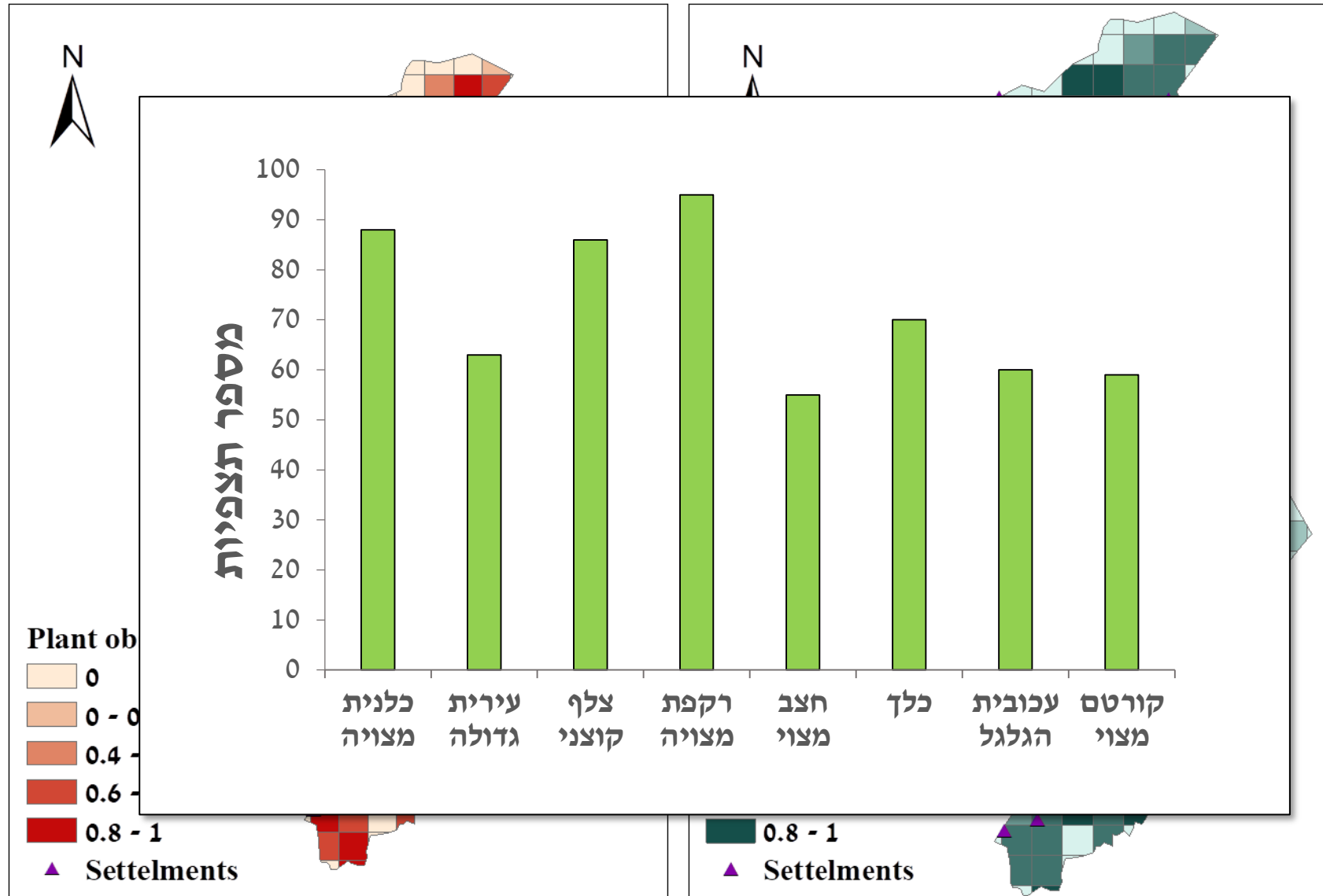
מקורות מים	מין	סקאלה (קמ"ר)
+	תן זהוב	7.5

$R^2=0.98, p<0.05$

שטחים נטועים	מין	סקאלה (קמ"ר)
+	חזיר בר	5

$R^2=0.82, p<0.05$

Hot spots – מיני צמחים



מינים נדירים

סיבה לנדירות	שיוך טקסונומי	מין
תצפית ראשונה	זוחלים	כרכן הקרינים
קינון נדיר	בעלי כנף	טבלן מצויץ
מין ייחודי לגולן	צמחים	סתונית התשבץ
מין נדיר ביותר בסכנת הכחדה	צמחים	אגרוסטמה עדינה
מין נדיר מאוד בגולן	צמחים	ספלילה מצויה

תודה על ההקשבה!



BolyGuard

06.22.2012 08:12:58

אתגרים במדע אזרחי

רוב התיעוד של חיות הבר והצמחים מתבצע בסמוך
לשבילי טיולים ועל פי מושא ליבו של המטייל – האם
המדגם שמתקבל הוא אקראי?



