



יום רביעי 29 מאי 2019 כ"ד/אייר/תשע"ט

ועדה לשטחים פתוחים - סיכום ישיבה – 5/5/2019

השתתפו :

מועצה אזורית גולן : יו"ר הועדה – ראש המועצה, חיים רוקח. סגן ראש המועצה – גל גפני. מרכז הועדה- קובי גביש. מנהל הועדה החקלאית-גיל סופר. רכות GIS – יעל מזרחי.

קרן קיימת לישראל – יגאל מויאל, יערן הגולן.

רשות הטבע והגנים – שרון לוי, מנהל מרחב גולן.

מי גולן – איתן שדה, מנכ"ל מי גולן. יוסף עמאשה, מתכנן. אסף שדה, מנהל סטטוטוריקה, ירון דאוטוב, מהנדס חשמל.

מכון שמיר למחקר – דר' דן מלקינסון, אקולוג.

נציגי ציבור – יהודה וינברג, מרכז משק רמת מגשימים. אמוץ בר לב, מיצר. ניסקה, נציג גשור במליאה.

סדר יום :

- הרחבת נחלות חקלאיות : כנף, נטור, אודם, קדמת צבי.
- חוות סולריות ומאגרים.

• הרחבת נחלות חקלאיות

כנף (נספח 1)

322 דונם

השטח באזור מוטה פיתוח חקלאי.

האם ניתן להכשיר שטח ללא גידור? הכוונה לאפשר מעבר או הימצאות בעלי חיים בשטח כל עוד השטח איננו מכיל גידולים חקלאיים.

בוקרים יעדיפו שלא לגדר בשל האפשרות להמשיך את גידול הבקר, עד לשלב שבו השטח מתפקד כמטע או גידולי שדה.

בהמשך לשיחה טלפונית עם אילן טיבי מקק"ל, במידה ויופנו תקציבים לגידור ניתן להחליט על השהית התקציב עד לשלב שבו השטחים יעובדו. החלטה בנושא תתקבל ע"י מרכז המשק הרלוונטי.

החלטה – הבקשה תובא לדיון נוסף לאחר התייחסות הבוקר. יש להעביר את התייחסות הבוקר עד ה 29/6/2019.

35 דונם

שטח כלוא בין שטח מוכשר לבין הישוב.

החלטה – הועדה מאשרת.

150 דונם

שטח מרעה כבשים של מרינדו.

החלטה – הבקשה תובא לדיון נוסף לאחר התייחסות הבוקר. יש להעביר את התייחסות הבוקר עד ה 29/6/2019.

160 דונם

החלטה - הבקשה תובא לדיון נוסף לאחר התייחסות הבוקר. יש להעביר את התייחסות הבוקר עד ה 29/6/2019.

1022 דונם

מדובר בשטח הנמצא באזור משולב.

ערכיות אקולוגית – ג.

ע"פ המלצות תוכנית אב לגבי אזור משולב "יועדף לרכז את העיבודים החקלאיים בשטחים בערכיות אקולוגית ד-ו".

החלטה - יש לעדכן את מיפוי חלוקת השטח בין הבוקרים. גיל יבחן שוב את האפשרות להסבת שטח באזור המרעה של מרום גולן שממזרח לכביש. במידה ולא יתאפשר, תועבר בקשה אל דן לבחינה מפורטת יותר של הערכיות האקולוגית.

נטור (נספח 2)

126 דונם

שייכים לחלקת מיגון. הבוקר מוכן לוותר.

החלטה – הועדה מאשרת. יש להקים גדר מיגון חלופית, לפני ביצוע ההכשרה.

300 דונם

בתאריך 27/2/2019 נשלחה חוות דעת של מרכז משק רמג"ש :

"לגבי החלקה בגודל 300 ד' אני מבקש לבחון היטב אם השטח מתאים לחקלאות. אין לי התנגדות לשטחים המתאימים לחקלאות אבל ניכר כי בהכשרות של החלקות באזור הזה הוכשרו חלקות שאין להן היתכנות לחקלאות והן הוכשרו כדי לעשות V שניתנו שטחים למשקים. ההכשרות האלה פוגעות קשות ביכולת שלנו לגדל בקר ולהחזיק את כל שטחי המרעה פעילים ומתוחזקים."

לגבי חיוניות השטח, המהלך קשור לנוהל הבא : לאחר אישור ועדת קרקעות, הישוב מבצע סקר נוסף במידה ונדרש.

הא/ערה : שטח שיימצא לא מתאים לעבוד חקלאי בעקבות הסקר אמור להיגרע מסך השטחים להם זכאי האגש"ח.

החלטה – הועדה מאשרת .

אודם (נספח 3)

כל הבקשות מצויות בתוך שטחים המעובדים כיום.

החלטה – הועדה מאשרת את הרחבת הנחלות בכל השטחים המצוינים.

קדמת צבי (נספח 4)

12.5 דונם

החלטה – הבקשה תובא לדיון נוסף לאחר התייחסות הבוקר. יש להעביר את התייחסות הבוקר עד ה 29/6/2019.

68 דונם

החלטה – הועדה מאשרת.

• חוות סולריות ומאגרים

אגודת המים, מי גולן מקדמת תוכנית רחבה להצבת פנלים סולריים על גבי המאגרים. התוכנית מיועדת למאגרים שונים המצויים במרחבי הגולן. במהלך קידום התוכנית מתוכננות פעילויות שונות שמטרתן חשיפת הנושא לכלל הציבור.

הפוטנציאל הכולל של המאגרים מתקרב ל 7500 דונם בהתאם לטבלה הבאה :

מאגרים	שטח בדונמים
מיצר קולחין	135.0
מרום גולן\ צמח	485.0
עורבים	488.0
בוטמיה	193.0
בני ישראל	1260.0
חיתל	1176.0
רוויה	762.0
שעבניה	787.0
רמתניה	440.0

466.0	דבש
197.0	אורטל\ דלווה
432.0	קונטרה, מאגר מכון חורף
249.0	אל שיח עין עלמין
147.0	דינור
235.5	קטיף
141.0	צור
90.8	נס
7684.3	
7,436.50	סה"כ דונם

הצבת הפנלים עשויה להפחית את האידוי של מי המאגרים.

בשלב הנוכחי מוגשות תוכניות חשמל נטו לגבי שלושה מאגרים בלבד - מאגר בני ישראל, מאגר מרום גולן/בראון, מאגר עורבים - שקיבלו היתרי בניה.

בכל מאגר היקף השטח שעליו יוצבו הפנלים הצפים – כ- 60 דונם.

השטח התפעולי מתוכנן בתוך אזור המשאבות. בשלב הנוכחי לא נדרשת הגדלת השטח.

משך הזמן המוערך להצבת הפנלים הצפים בשלב הנוכחי כ- 18 חודש. במהלך חודשים אלו יתבצע ניטור ראשוני לבחינת ההרכב העכשווי של מיני צומח ו/או בעלי חיים. הניטור יהווה בסיס לבחינת השפעות הפנלים – אם בכלל – בהמשך, לאחר הקמתם.

בהקמת החוות הסולריות על גבי מאגרים יש להתחשב בהיבטים הבאים:

- מיקום קווי המתח
- השפעת המבנים המוקמים על עופות מים
- יש לבצע ניטור רציף של בעלי חיים ו/או צמחים.

החלטה - הואיל ומדובר בשלב זה בשטחים מינימליים לבדיקת ייתכנות המשכית, הועדה מאשרת את הצבת הפנלים בשטחים אלו. (מצ"ב נספח 5, פאנלים במאגר עורבים).

ד"ר דן מלקינסון יעביר תוכנית ניטור שתקיף בשלב זה את שלושת המאגרים.

נושאים כלליים:

1. בקשות הרחבת נחלות – הבקשות בהמשך יועברו אל שולחן הועדה לשטחים פתוחים, לאחר העברת התייחסות בכתב של הבוקר/יו"ר מרעה גולן. הבקשות יועברו להתייחסות הבוקר/יו"ר מרעה גולן חודש לפני מועד הדיון.
2. פתחים בגידור בנחלות שאינן מעובדות, השארת שטחים לא מעובדים ללא גידור - יש לקדם דיון לבחינת הנושא, כחלק ממערך ההכשרה של השטחים.

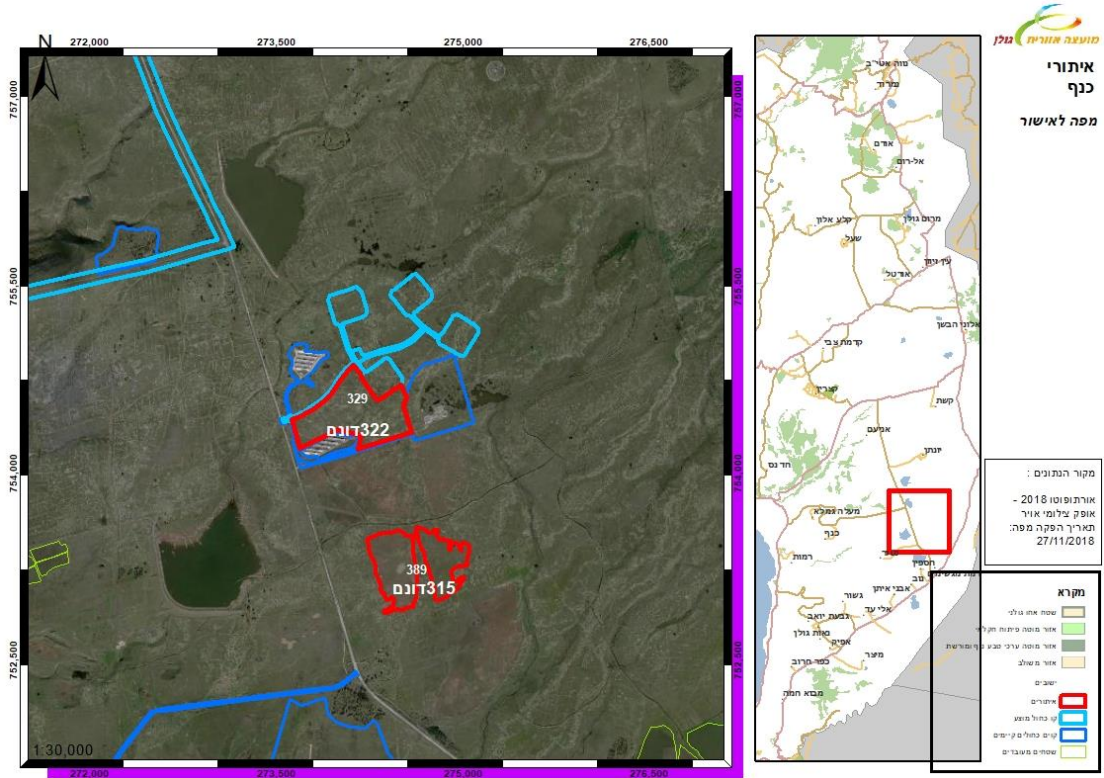
סיכום: קובי גביש

העתקים:

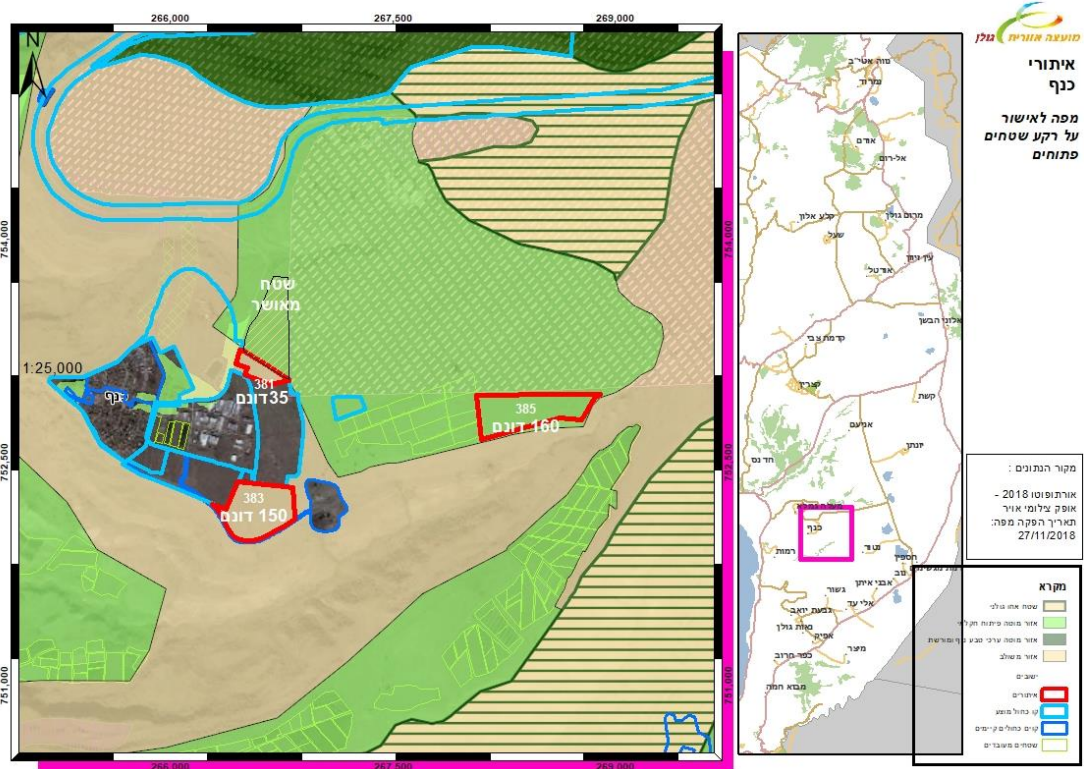
חברי הועדה לשטחים פתוחים

נספח 1 – הרחבת נחלות חקלאיות, כנף

322 דונם



35 דונם, 150 דונם, 160 דונם





הגשה לועדת
קרקעות



מקור הנתונים :
אורתופוטו 2018 -
אופק צילומי אור
תאריך הפקדה מפה:
29/11/2018

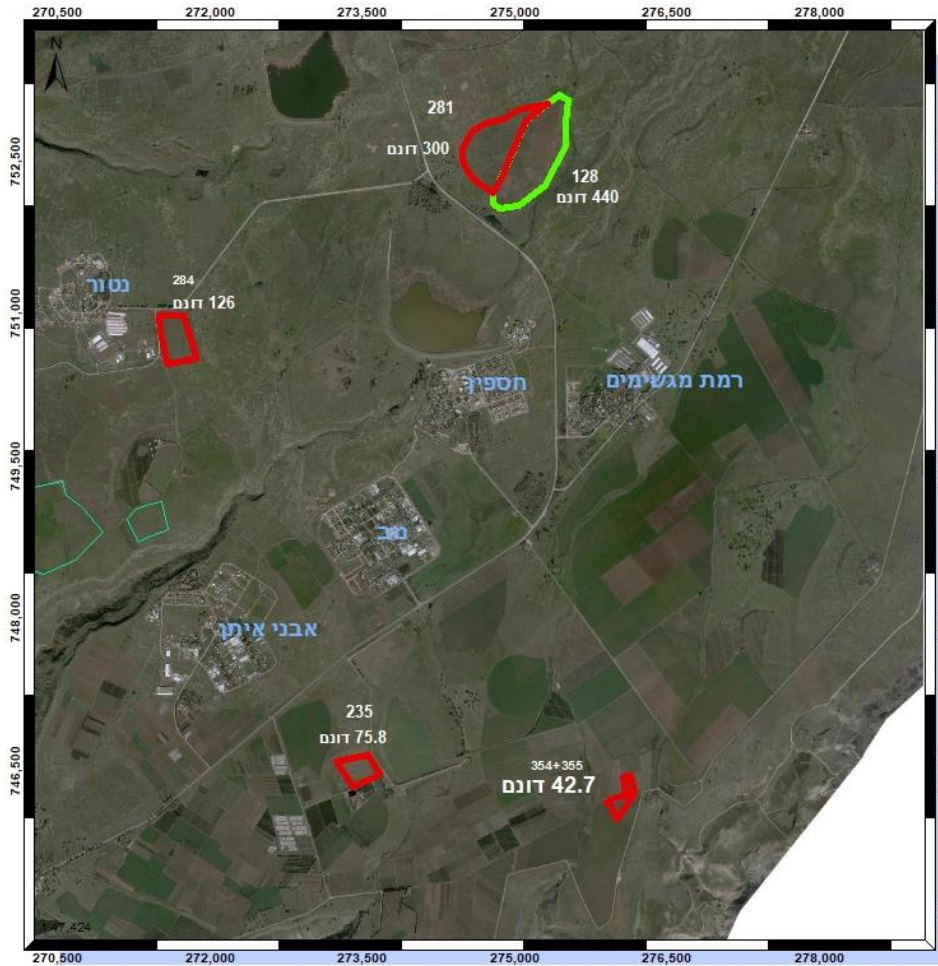
מקרא	
	שטח אזורי
	אזור מוסה כיתנת תולאי
	אזור מוסה ערבי סבע נוקד מורשת
	אזור משולב
	ישבים
	אזורים
	קו כחול מצג
	שטחים מעבדים
	תמ"א 22

נספח 2 – הרחבת נחלות חקלאיות, נטור

126 דונם, 300 דונם



איתורי נטור



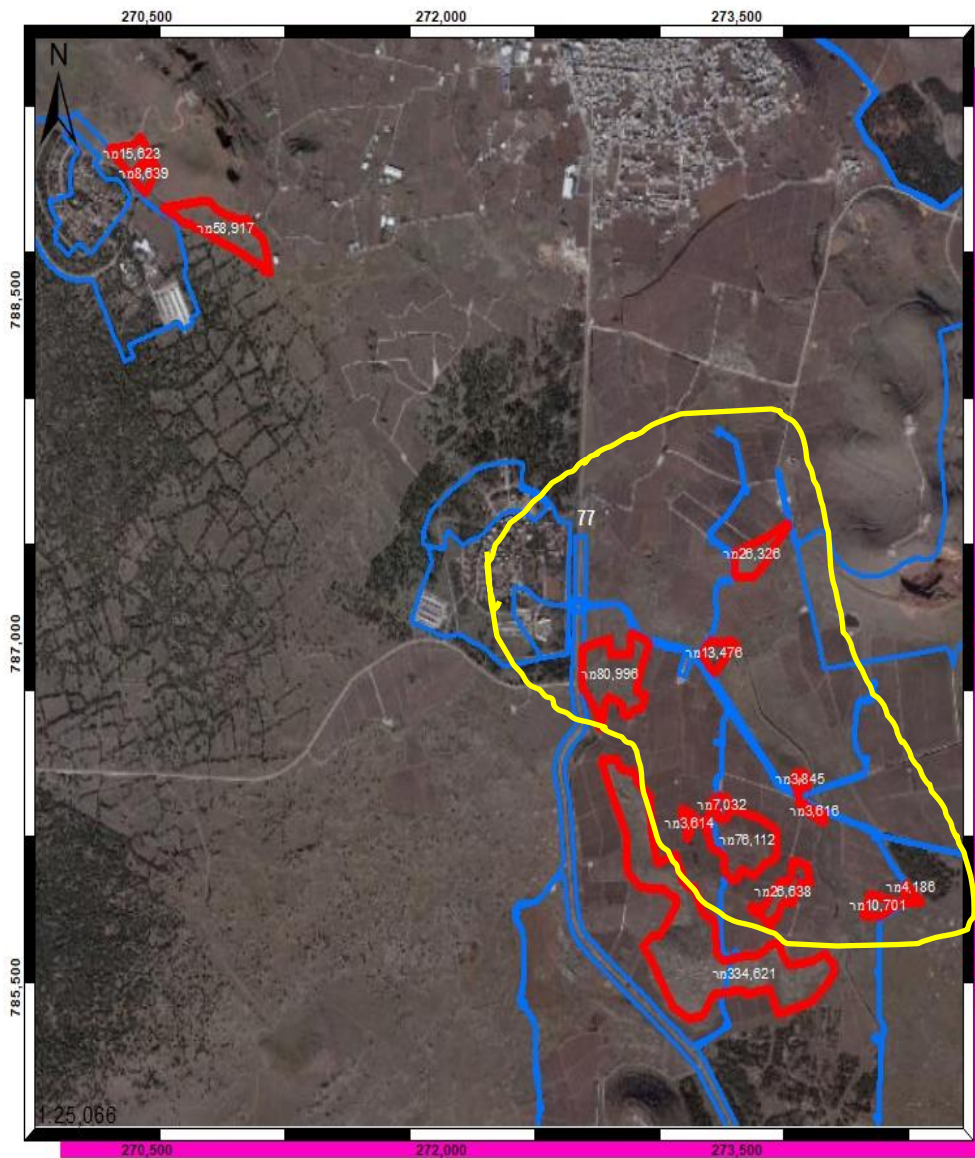
מקרא

קשת איתורי נטור (Red outline)

איתורי חטיבה (Green outline)

מקור הנתונים :
 אורתופוטו 2018 -
 אופק צילומי אזור
 תאריך הפקה מפה:
 17/03/2019

נספח 3 – הרחבת נחלות חקלאיות, אודם (השטחים בתוך המסגרת הצהובה)



**איתור לועדת
קרקעות**
אודם

מקור הנתונים:
אורתופוטו 2018 -
אופק צלומי אוויר
תאריך הפקה מפה:
07/03/2019

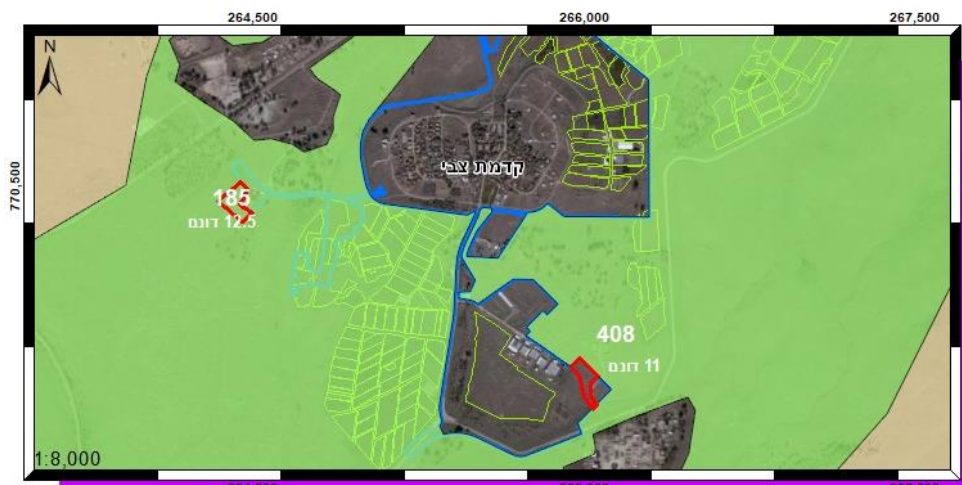


נספח 4- הרחבת נחלות חקלאיות, קדמת צבי

12.5 דונם, 68 דונם



**איתורי
קדמת צבי
הגשה לוועדת
קרקעות**



מקור הנתונים:
אורתופוטו 2018 -
אופק צילומי אזור
תאריך הפקדה מפה:
30/01/2018

מקרא	
	קיום נחלים קיימים
	איתורים
	שטח אזור גולני
	אזור מוסה פיתוח חקלאי
	אזור מוסה ערבי מבעד להסדרות
	אזור משולב
	ישובים
	שטחים משובדים

תרשים סביבה קניימ 1:20000

