

ועדה לשטחים פתוחים

5/5/2019 ל" בניסן תשע"ט

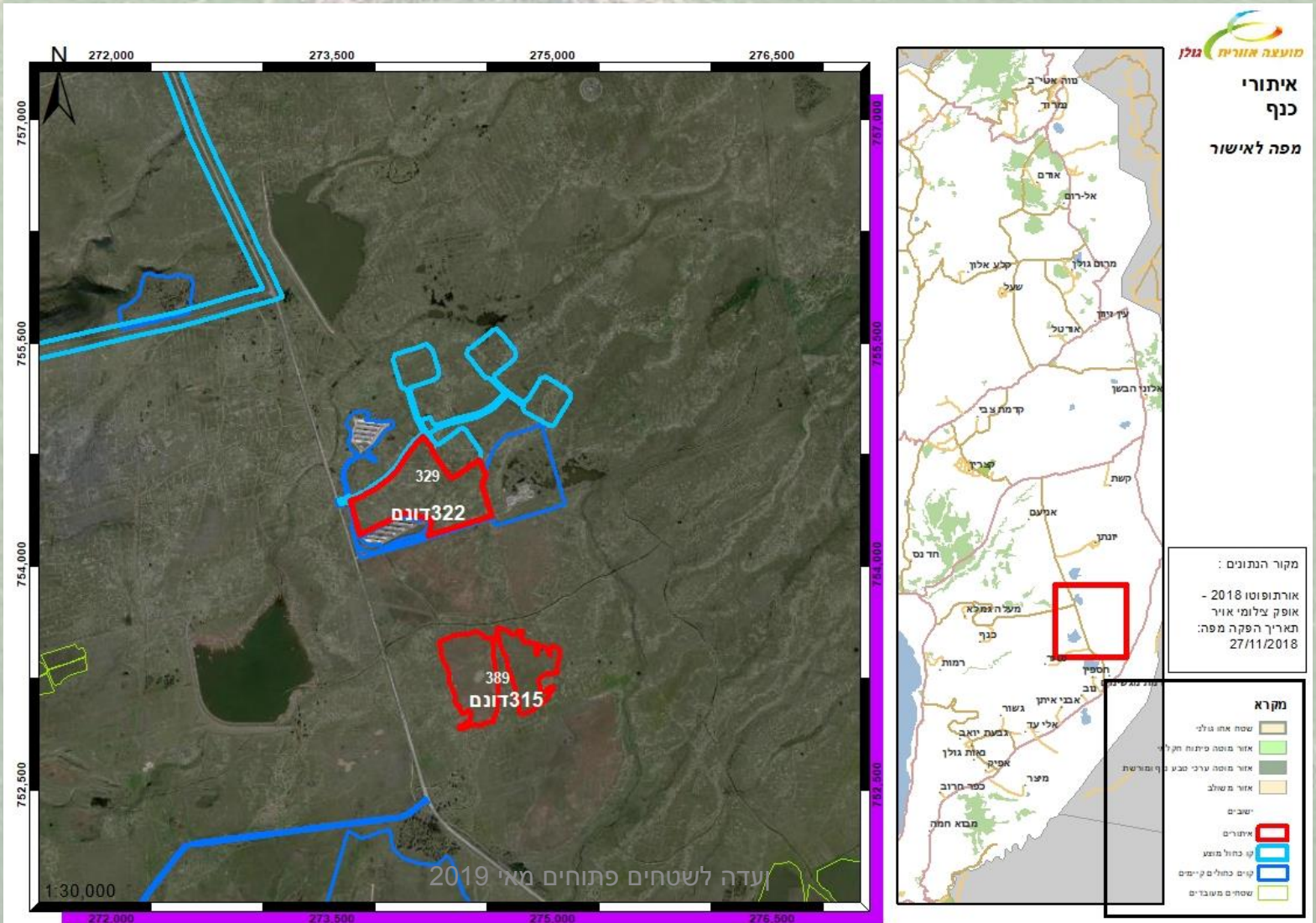
נושאים לדיון:

- הרחבת נחלות חקלאיות:

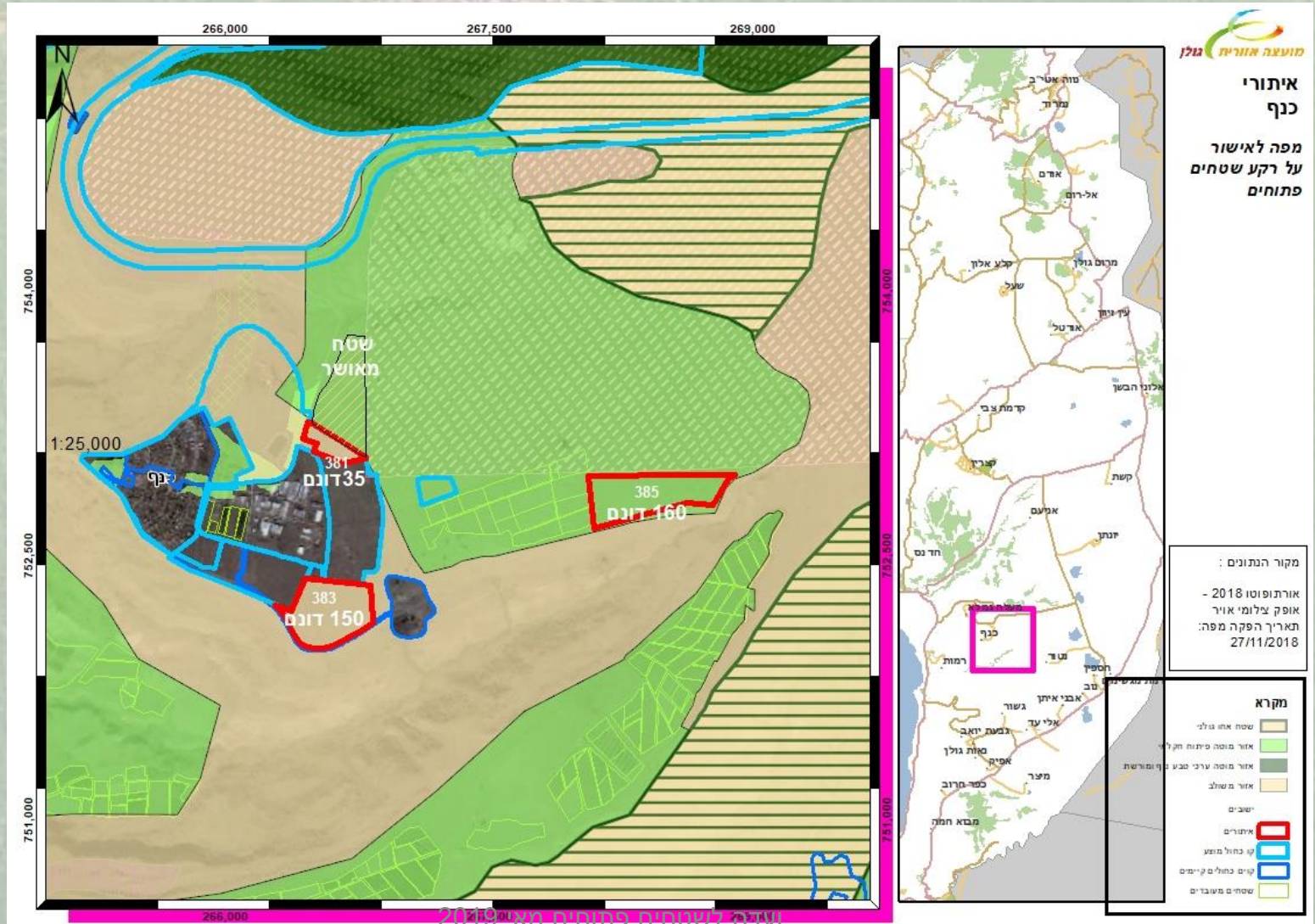
כנף, נטור, אודם, קדמת צבי.

- חוות סולריות ומאגרים

כנף - 322 דונם

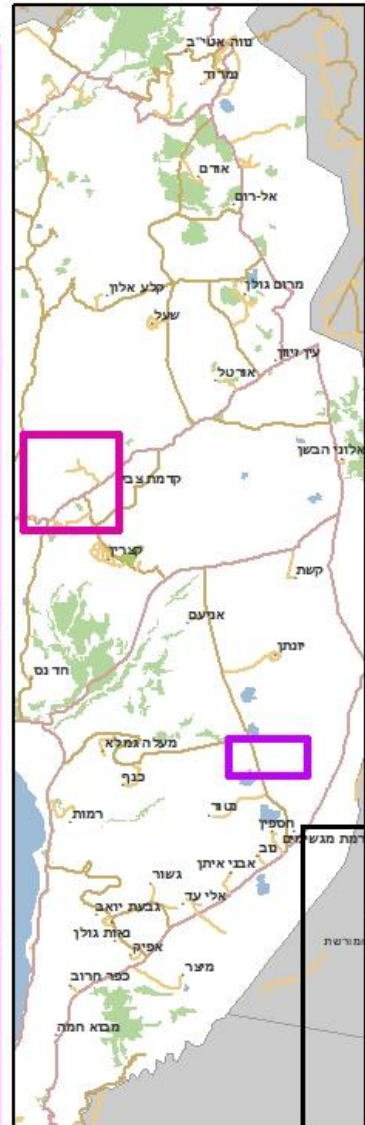


כנף – 35, 150, 160 דונם



כנף - 1022 דונם

הגשה לוועדת קרקעות

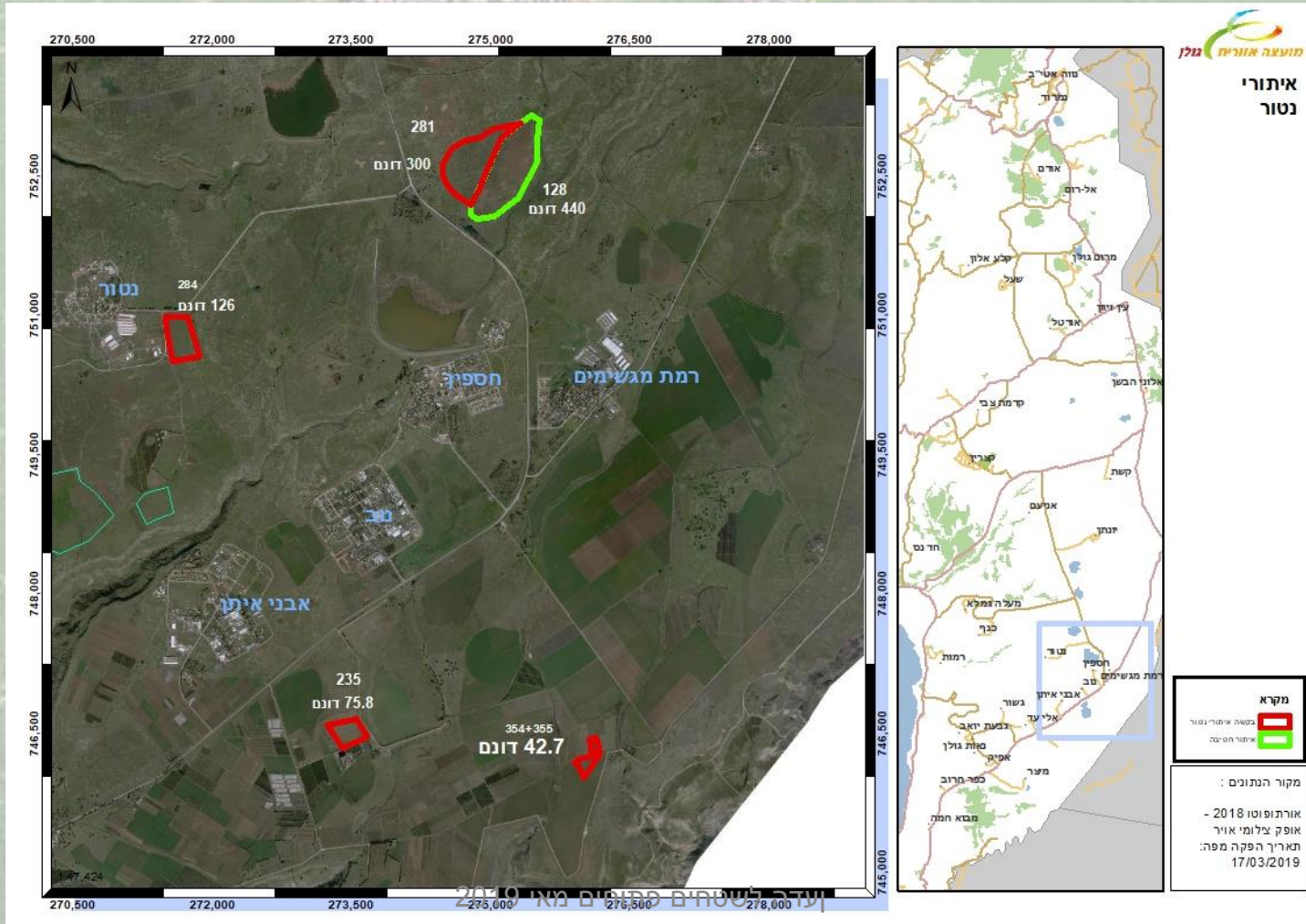


מקור הנתונים:
 אורתופוטו 2018 -
 אופק צילומי אוויר
 תאריך הפקה מפה:
 29/11/2018

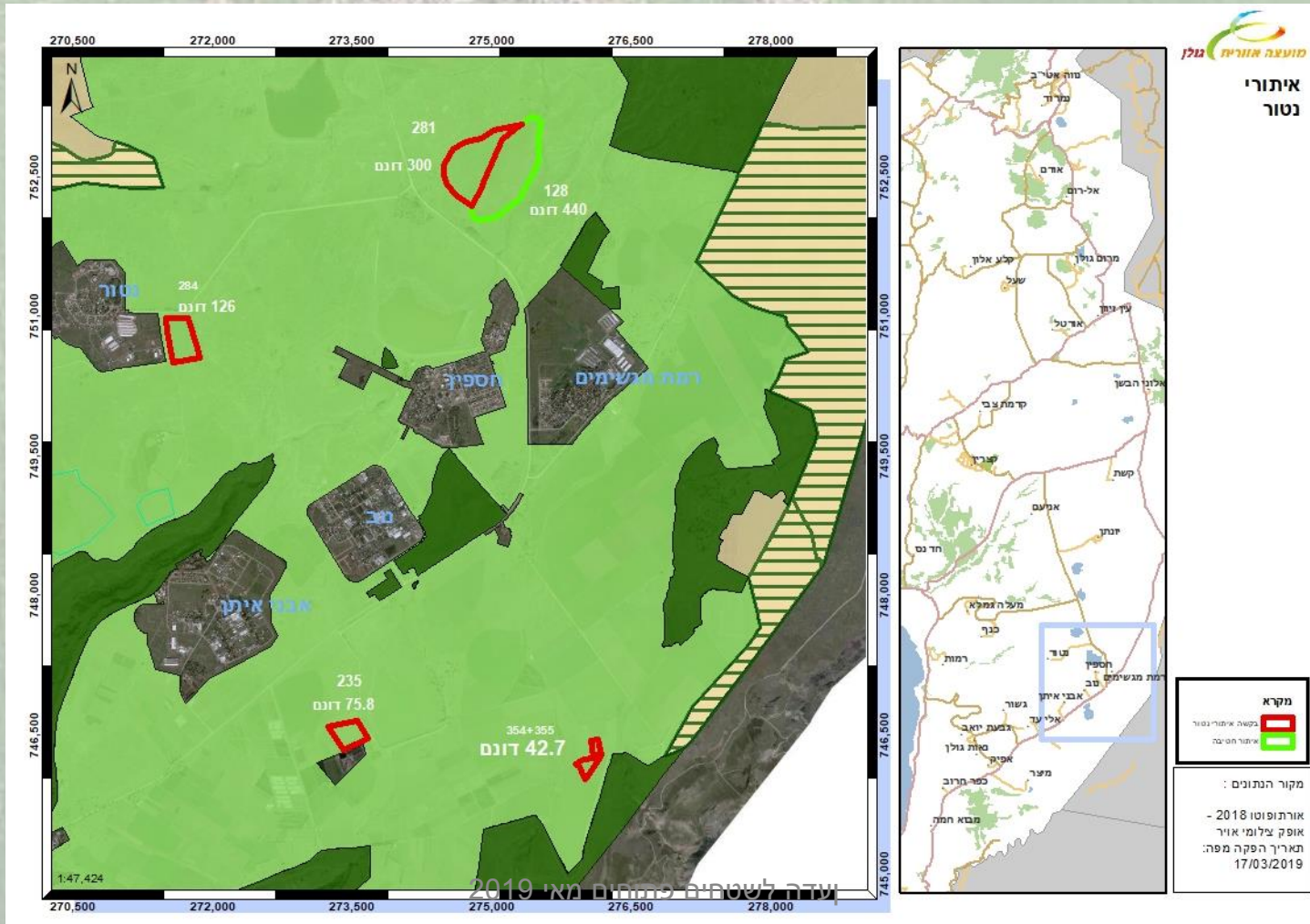
מקרא

	שטח אזורי
	אור משה פיתוח חקלאי
	אור משה ערכי סביב נוקד מורשת
	אור משולב
	ישובים
	אזורים
	קו כחול מוצע
	שטחים מעובדים
	תמ"א 22

נטור , 126 , 300 דונם

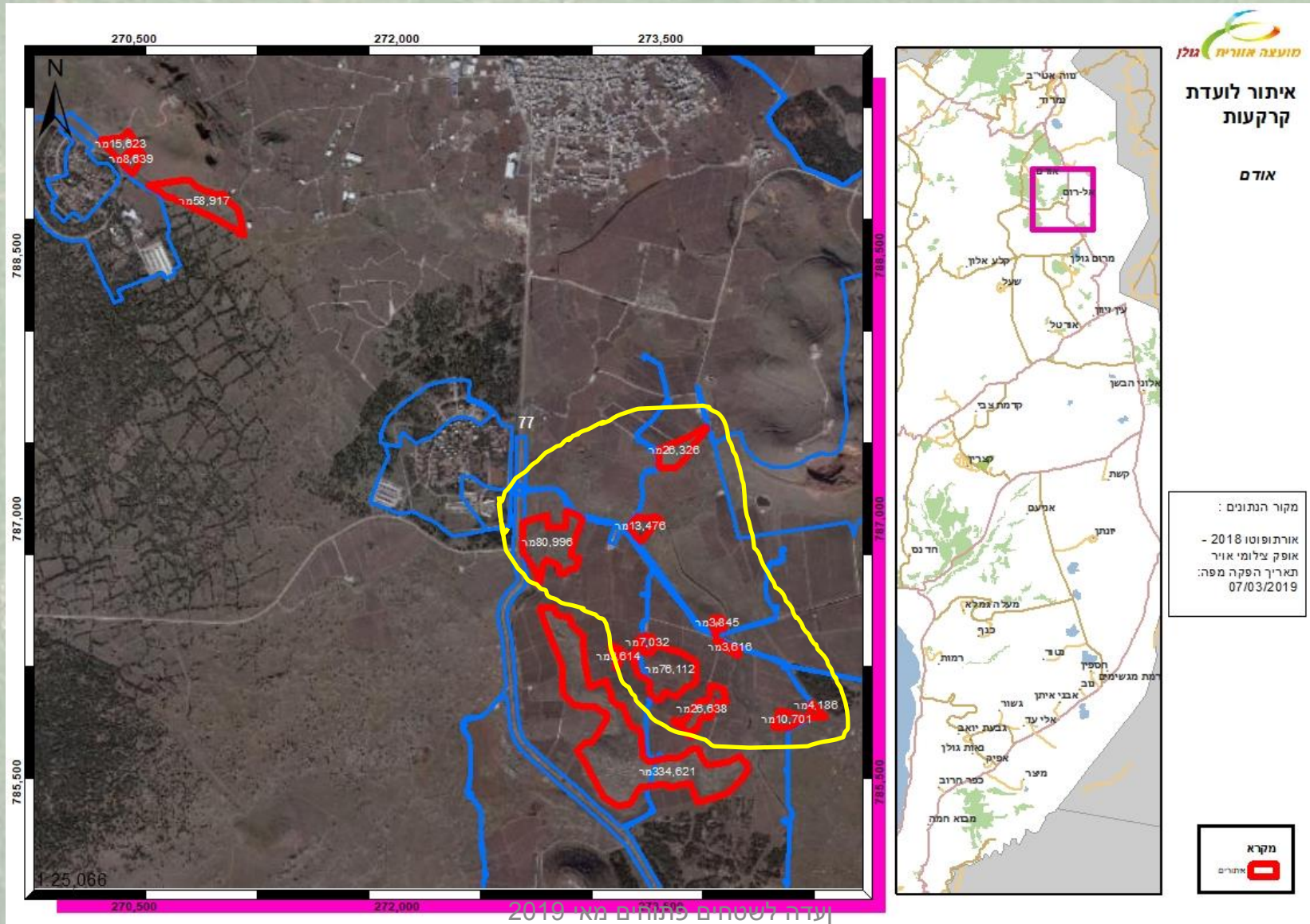


נטור



איתורי נטור

אודם



איתור לועדת
קרקעות

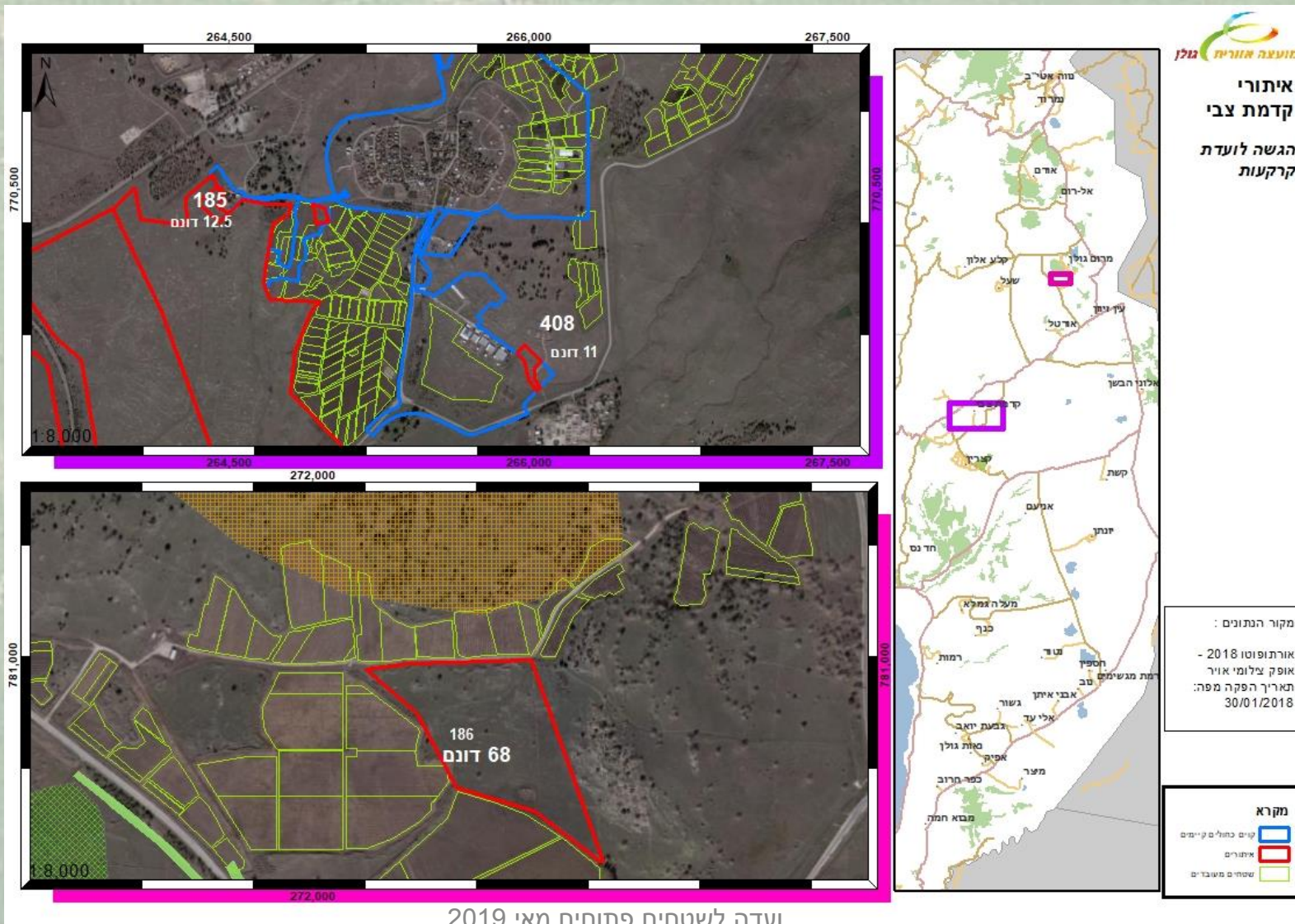
אודם



מקור הנתונים :
אורתופוטו 2018 -
אופק צילומי אזור
תאריך הפקה מפה:
07/03/2019

מ
תח גולן
מטה פיתוח חקלאי
מטה ערים מבט סוף ומורשת
שילב







איתורי קדמת צבי הגשה לוועדת קרקעות

מקור הנתונים :
אורתופוטו 2018 -
אופק צילומי אויר
תאריך הפקה מפה:
30/01/2018

מקרא	
	קוים כחולים קיימים
	איתורים
	סטח אחו גולני
	אזור מוסה פיתוח חקלאי
	אזור מוסה ערבי סביב עין יצחק
	אזור משולב
	יישובים
	סטחים מעובדים

חוות סולריות ומאגרים



ועדה לשטחים פתוחים מאי 2019