



למה לאדם לשמור על הטבע?

תרומת הפילוסופיה של המאה ה-20

ד"ר הילה נאות

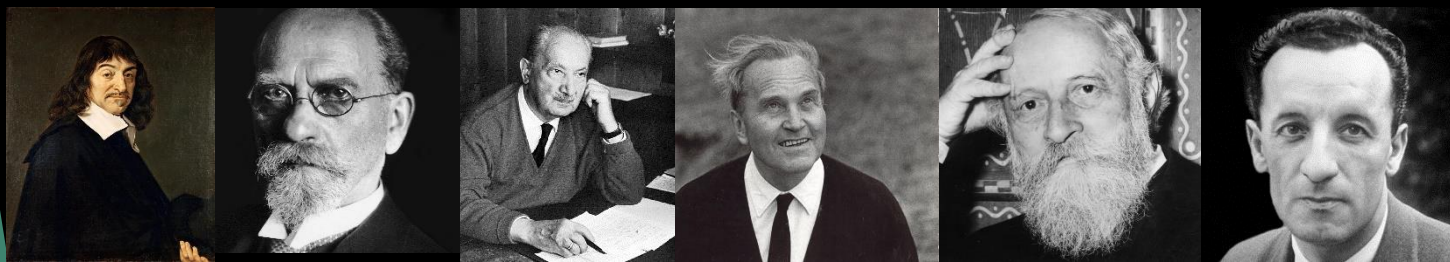
דצמבר 2017

מהו היחס בין האדם לעולם?

מהו עולם?

מ(י)הו אדם?

שש תחנות מפתח במסעו של האדם מן העולם ובחזרה





Cogito,
ergo sum.

רנה דקרט

➤ האדם = דבר חושב.

➤ העולם = מכונה שפועלת על פי חוקים.

➤ היחס בין האדם לעולם = יחס בין סובייקט שניגש לאובייקטים בעולם על מנת להכיר אותם ולעשות בהם שימוש לצרכיו.

”ניתן לרכוש ידע שיש לו שימוש בחיים [...], ידיעת הכוח והעוצמה של אש, מים, אוויר, כוכבים, שמים וגופים אחרים שביבנו [...] יכולה לשמש אותנו במגוון דרכים ולהפוך אותנו לאדונים ולבעלים של הטבע.” (רנה דקרט, 1637)

René

Descartes

(1650 - 1596)

מהן ההשלכות של התפיסה הקרטזיאנית?

בין האדם לעולם קיים **מרחק**,
האדם "מעל הטבע", כמו צופה מן החוץ

ידע = כוח, אמת = כלי



יתרונות:

אובייקטים נגישים להכרה ולשימוש,

תועלת גדולה לאדם, קידמה

חסרונות:

ניכור בין האדם לעולם,
תחושת מופרדות וזרות.

תפיסה אנתרופוצנטרית:

יחסי היררכיה וניצול –

בין האדם לעולם,

בין בני האדם לבין עצמם



אדמונד הוסרל

- ביסוד עולם המדע האובייקטיבי מצויה שכבה נוספת - עולם החיים שלנו (Lebenswelt)
- קיומו של עולם החיים קודם להיגיון ולכל ההסברים שאנו יכולים לספק על אודותיו.
- ביקורת הרציונליזם האינסטרומנטלי שהביא את האדם לניהיליזם ערכי ואת המדע למשבר: המדע מציג את העולם כנטול משמעות, אך עולם החיים נושא בחובו משמעות וטיבו הוא מסתורין.

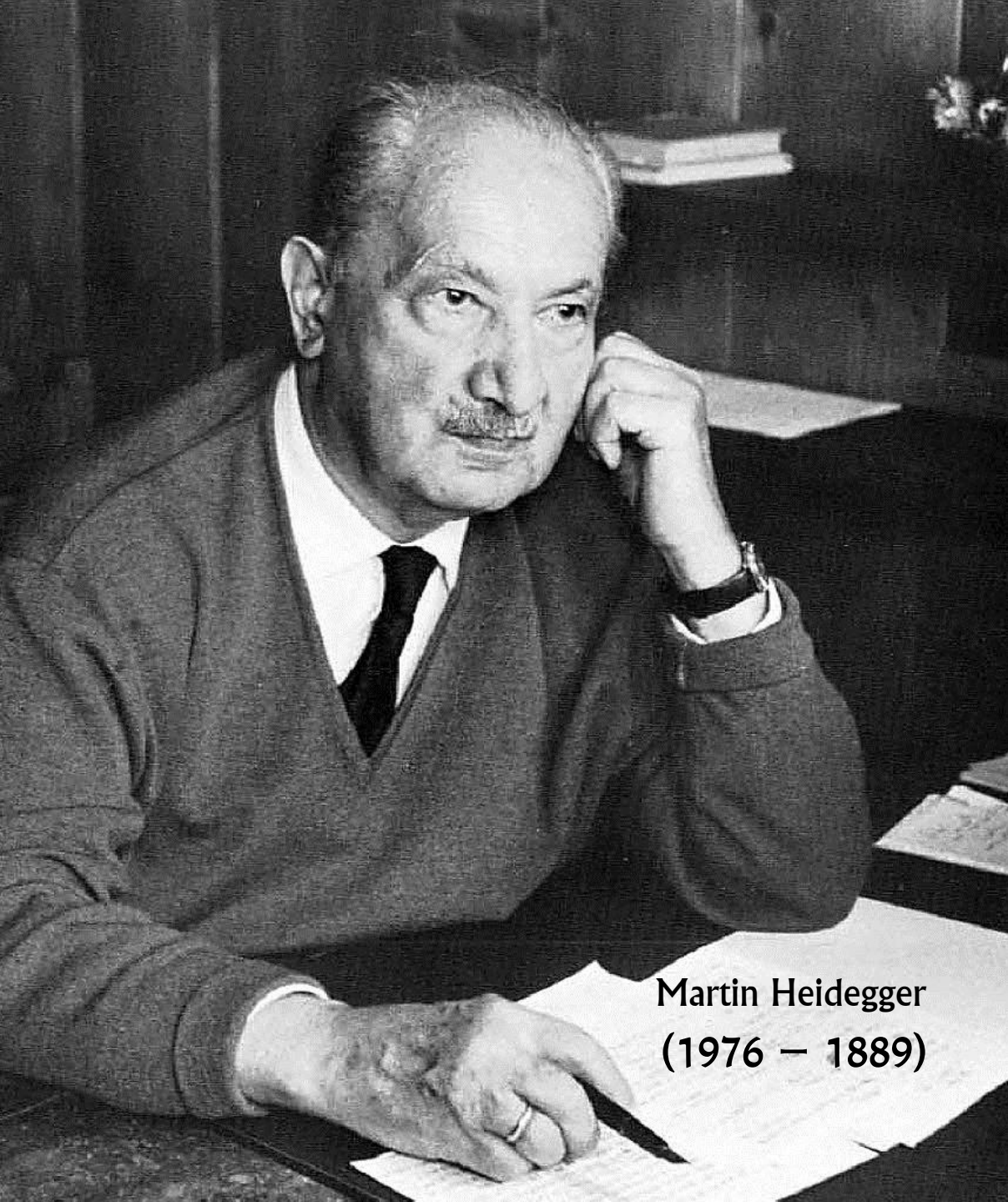


Edmund Husserl
(1859 – 1938)



עולם החיים

עולם המדע
ה"אובייקטיבי"



Martin Heidegger
(1889 – 1976)

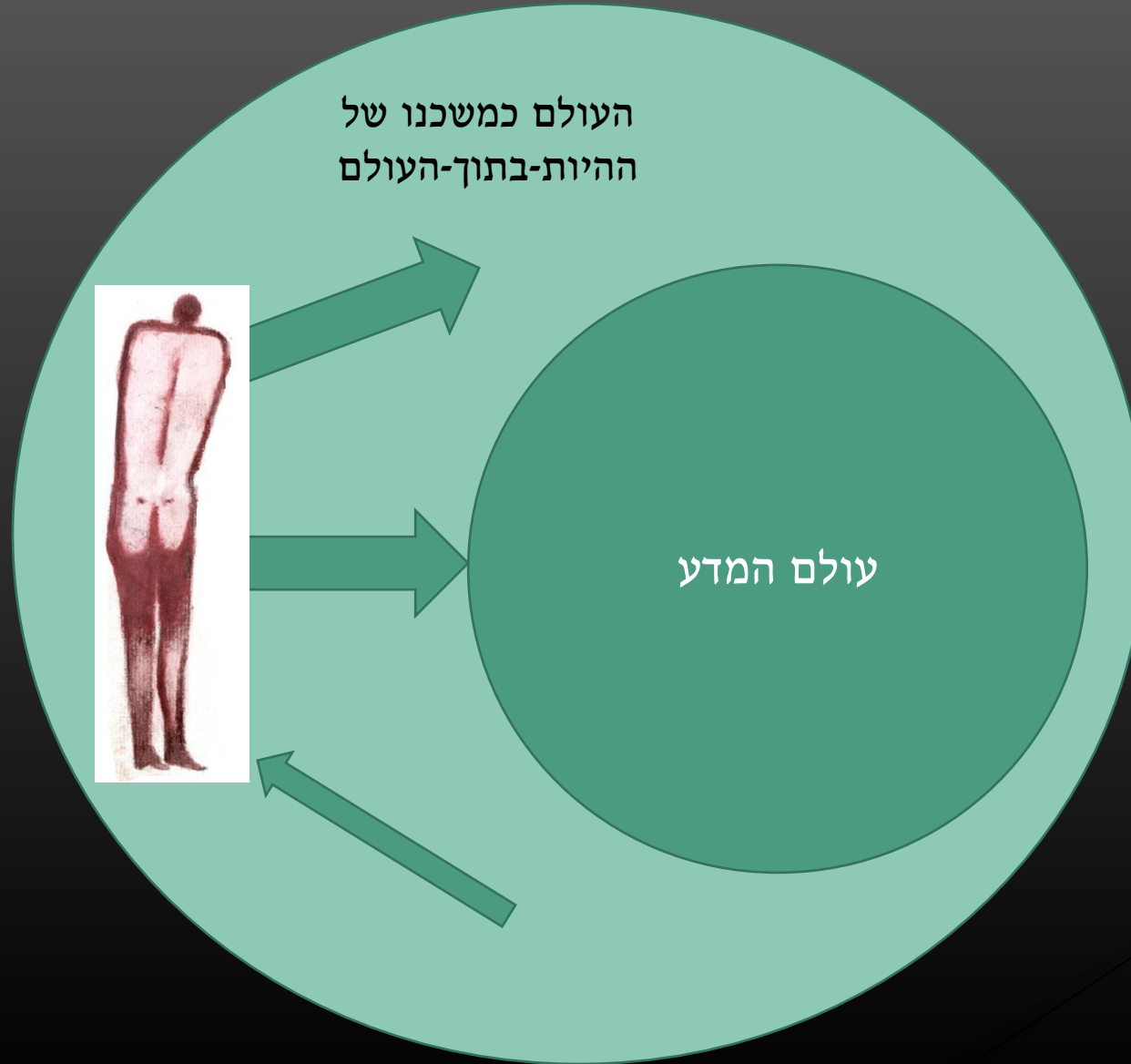
מרטיין היידגר

- האדם = Dasein (היות-שם):
האדם אינו סובייקט הנושא
מהות של "דבר חושב" אלא
"היות-בתוך-העולם" שעניינו
העיקרי הוא עצם הווייתו
- העולם הוא משכנו של האדם
(dwelling), שייך באופן מהותי
לאופן היותו של האדם
- היחס הראשיתי לדברים בעולם
אינו תיאורטי אלא שימושי,
היחס הראשיתי לעולם הוא
יחס של הבנה

העולם כמשכנו של
ההיות-בתוך-העולם



עולם המדע



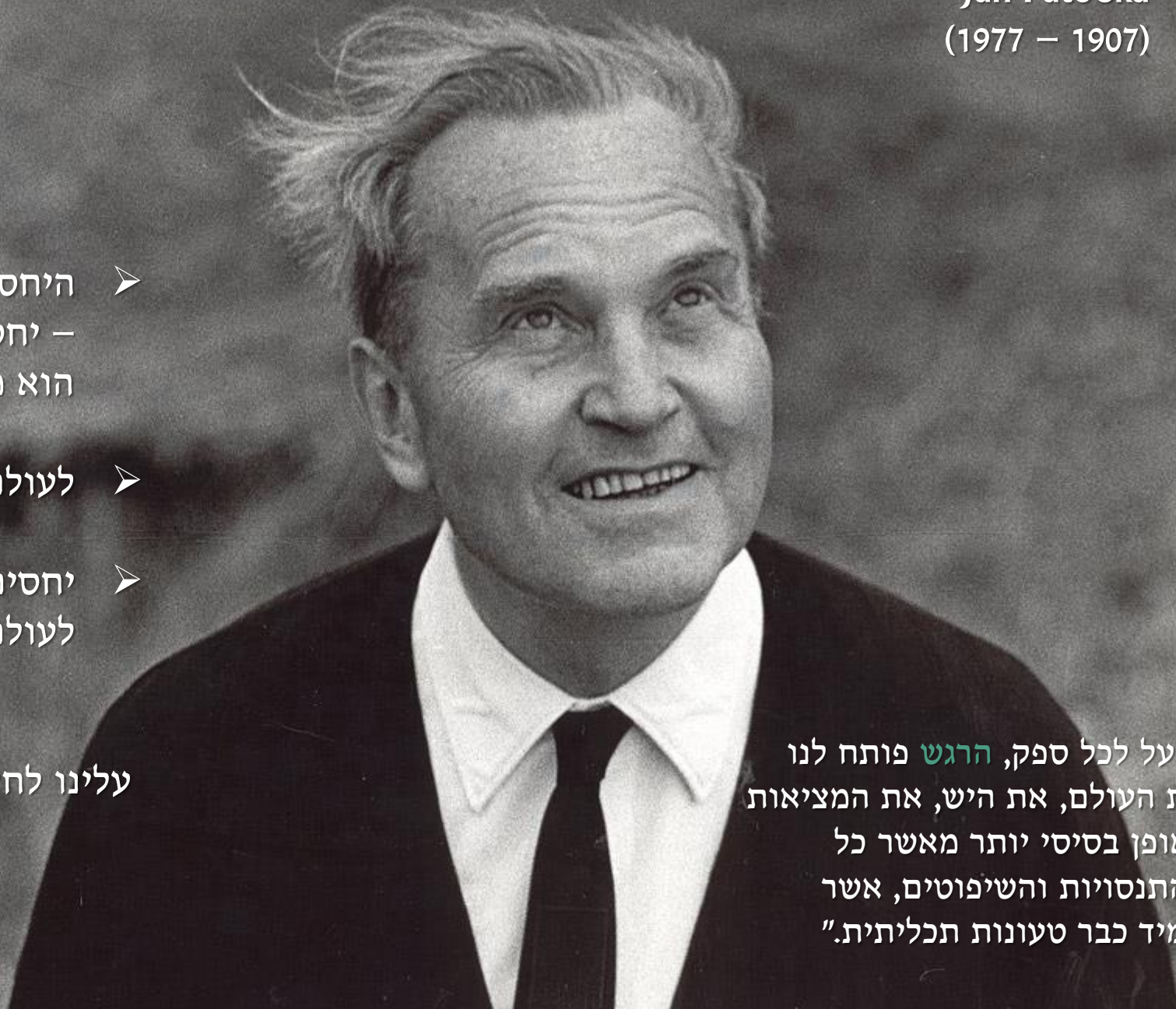
Jan Patočka
(1977 – 1907)

יאן פטוצ'קה

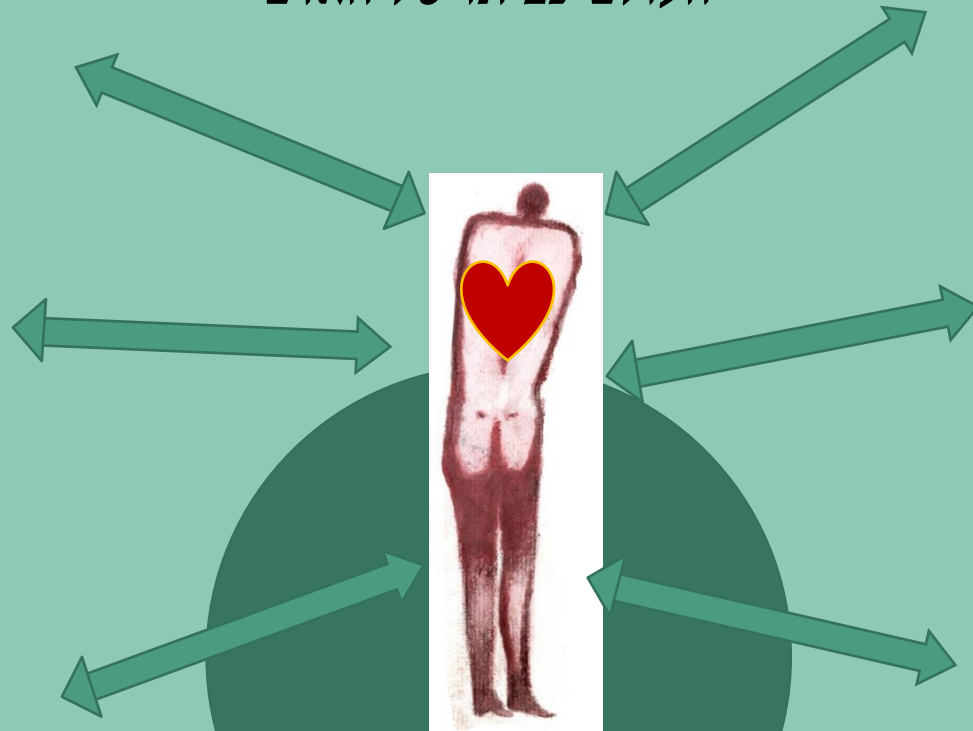
- היחס הראשוני של האדם לעולם הוא יחס רגשי – יחס של **קירבה** אינטימית והרמוניה. הוא משותף לאדם בוגר, לילד, לבעלי חיים.
- לעולם יש פנים והוא מדבר אלינו את משמעותו
- יחסים שוויוניים ותלות הדדית בין האדם לעולם.

עלינו לחזור הביתה...

"מעל לכל ספק, **הרגש** פותח לנו את העולם, את היש, את המציאות באופן בסיסי יותר מאשר כל ההתנסויות והשיפוטיות, אשר תמיד כבר טעונות תכליתית."



העולם כביתו של האדם



עולם המדע

מרטיין בובר

➤ עולם החפצים (הלזים)

יחס שימושי לישים בתוך העולם ולעולם כולו.

הסתכלות דרך השכל - העולם הוא אוסף של מסרים זהים לכולנו.

➤ עולם הזיקה בין אני לאתה

יחס הדדי, שוויוני, קשוב, הפונה אל הרובד הרוחני והמסתורי שבתוך העולם והדברים בתוכו.

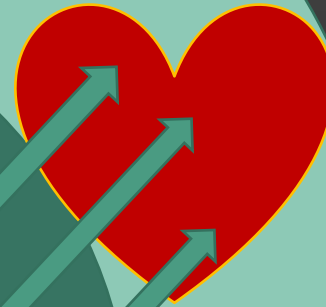
"דעת הלב" – העולם מדבר אליי (ורק אלי) דרך אותותיו.

"בלי הלז אין האדם יכול להתקיים.
אולם מי שחי רק עמו בלבד,
הוא אינו האדם".

(1878 - 1965) Martin Buber

עולם הזיקה

עולם הלזים



Maurice Merleau-Ponty
(1961 – 1908)



מוריס מרלו-פונטי

- האדם = יש מגולם בגופו-החי, משוקע ומעורב בתוך "בשר העולם" (chair). קיומו הוא גופני ודרך גופו הוא נטוע בעולם כמו שאר בעלי החיים. צעד נוסף בביטול ההשקפה האנתרופוצנטרית.
- איך לשקם את חיבורו של האדם אל הטבע? דרך הגוף.
- דרישה מהמדע:
 1. הטלת ספק רדיקלית בהנחות היסוד של עצמו
 2. הכנסת רגש לתהליך המחקרי:ההיבט האובייקטיבי-טבעי והסובייקטיבי-תרבותי תמיד שלובים זה בזה.

מהו היחס שבין האדם לעולם?

| הגישה הפנומנולוגית | גישה קרטזיאנית |
|--|--|
| התהוות גומלין, תלות הדדית | מופרדות וזרות |
| הרמוניה, מעורבות | ניגוד, עימות |
| שוויון | היררכיה |
| דיאלוג | מונולוג |
| אחריות ושותפות | אדישות |
| גם יחס רגשי, נקודת מבט מעורבת | יחס רציונלי, נקודת מבט חיצונית |
| לטבע ישנו גם ממד רוחני, הוא גדוש מסתורין; משמעות הינה אופוס משותף בין האדם לעולם | טבע כחומר סתמי, מכניזם עם חוקים; משמעות מוענקת לו בזכות האדם |



ובכן, למה לאדם לשמור על הטבע?

