



החברה הכלכלית

חזון

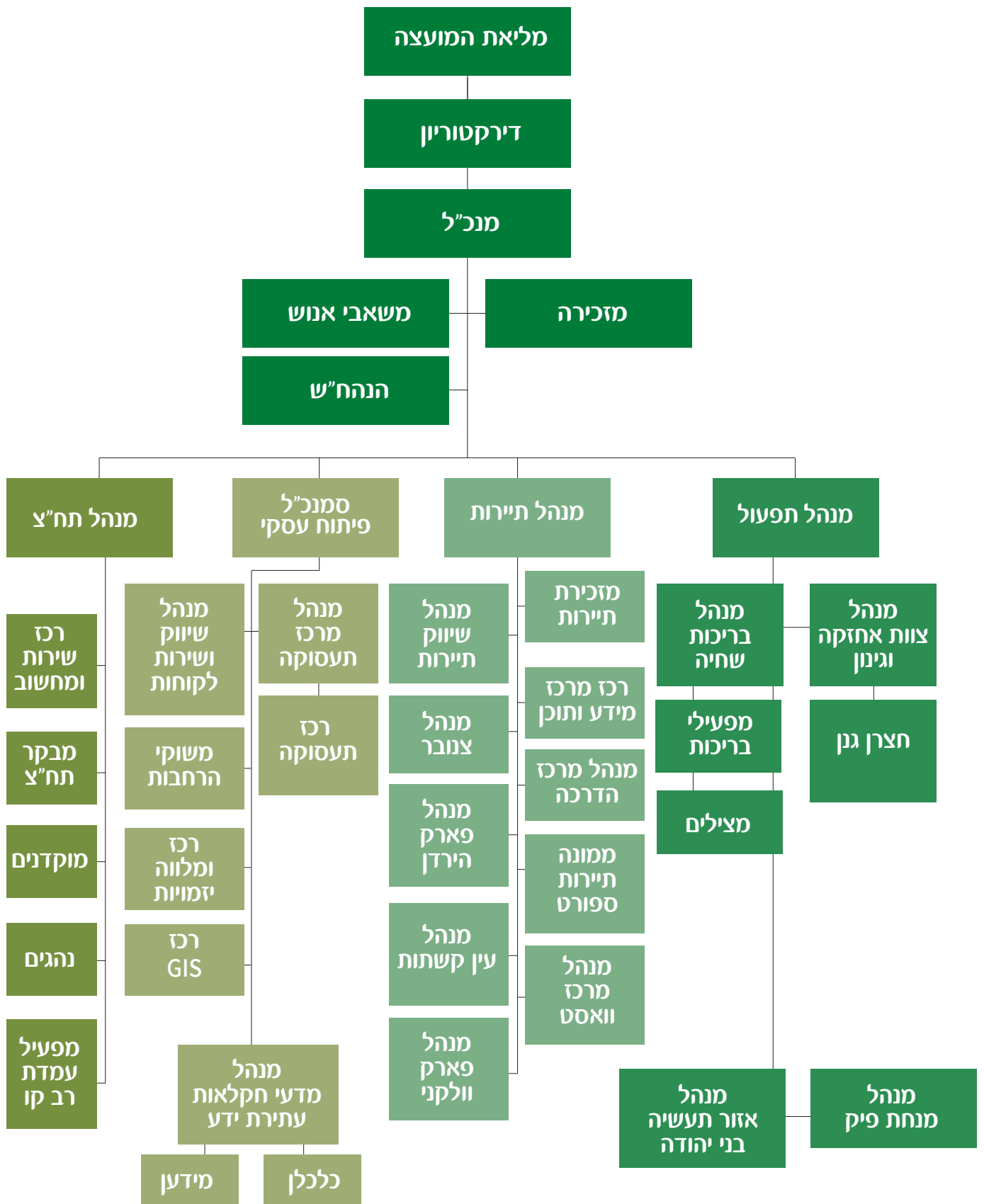
להיות הגוף המוביל את הפיתוח הכלכלי במועצה תוך יצירת מקורות הכנסה שיאפשרו לה עצמאות כלכלית. להיות מוביל בפיתוח מקורות תעסוקה ופרנסה לרווחת תושבי האזור. לשמש כזרוע ביצועית של המועצה האזורית לשיפור איכות החיים של התושבים תוך הקשבה לצרכיהם. לבצע כל אלו תוך שמירה מתמשכת על האיזון שבין צרכי הפיתוח לבין שימור האופי המיוחד של המרחב בגולן.

פעילות החברה:

פעילות החברה הכלכלית באה לידי ביטוי בעיקר ביזמות בעלת זיקה מוניציפאלית כגון: תשתיות בהרחבות ובנחלות, ניהול אתרים ומפעלי תיירות, תחבורה ציבורית, אנרגיה חלופית ועוד. החברה פועלת על בסיס עסקי, בעלת מדדי הצלחה כלכליים ויעדים ברורים, וכזו מהווה משאב חשוב לפיתוח אזורי וליזמות באזור.

בעלי תפקידים בחברה הכלכלית גולן (רשימה חלקית):

- אמיר יגאל - מנכ"ל
- אורטל קרן - משאבי אנוש וקשרי לקוחות
- מרינה ואן-פלוט - מזכירה
- מיקי ברקוביץ ואתי סרג'נט - משווקים בהרחבות
- רימה בורנשטיין - מנהלת חשבונות
- ליאור רוכמן - סמנכ"ל לפיתוח עסקי תעסוקה ויזמות
- הדס צור - מנהלת מרכז תעסוקה
- הדס לוגסי - רכזת תעסוקה
- ד"ר דפנה מיכאלי - מנהלת מדעית חקלאות עתירת ידע
- עמיחי עדי - מנהל תפעול
- אבי ליברמן - מנהל פארק הירדן
- טאופיק חסון - מנהל תפעול פארק הירדן
- דפנה מאיר - רכזת הדרכה ומנהלת פארק וולקאני
- עדי פיאדה - מנהלת שיווק ומרכז וואסט
- בניה גולן - מנהל אחזקה
- משה דנינו - ממונה מנחת פיק
- אילן שעבי - ממונה תחבורה ציבורית
- אלעד - אחראי מיחשוב ודיווח תח"צ
- אבינעם טיבי - מבקר תח"צ



תחומי אחריות החברה הכלכלית גולן

תחום	אחריות חכ"ל	אחריות הישוב	נורמות/ מדדים
הרחבות ישובים	שיווק מגרשים למתיישבים בשיתוף מחלקת קליטה. סיוע בהליכי הקצאת הקרקע וביצוע התשתיות	שיתוף בהליך ההיכרות והקליטה. שיתוף בנושא תכנון וביצוע תשתיות ההרחבה	חוזת חכ"ל / ישוב חוזת חכ"ל / משתכן
ניהול אתרים ואתרי תיירות	אחזקה וקידום האתרים במתופעלים ע"י החכ"ל		מתן שירות לציבור המתרחצים ובטיחות תוך עמידה לפחות באיזון תקציבי
ברכות שחיה	אחזקת בריכות שחיה	ריכוז בקשות הציבור	הסעת ציבור המשתמשים בתח"צ בבטחה תוך עמידה בלו"ז ובתקציב
תחבורה ציבורית	הפעלה ושיפור השירות למען ציבור הנוסעים	ריכוז בקשות הציבור	הסעה בבטחה תוך עמידה בלו"ז ובתקציב
קידום תעסוקה ולינוי יזמויות	הפעלת מרכז תעסוקה וטיפול בפרט ושיתוף ברמת הקהילה. ארגון המעסיקים בשיתוף אזורים נוספים ברמת מנכל"ם ומנהלי משאבי אנוש	ריכוז בקשות הציבור בתחום התעסוקה והיזמות והפניתם לאחראיים בחכ"ל	מתן כלים למציאת עבודה למחפש העבודה היחיד. קיום מפגשי מעסיקים ברמה האזורית
חקלאות עתירת ידע	קידום חקלאות עתירת הידע בשיתוף הועדה החקלאית וגורמי מחקר ופיתוח	הפנית יזמים בתחום החקלאות עתירת הידע	הכנסת גידולים חדשים כתוספת לחקלאות המסורתית.

תחום	אחריות חכ"ל	אחריות הישוב	נרמות/ מדדים
אנרגיה חלופית			
	קידום תחומי אנרגיה חלופית וייצוג הישובים מול יזמים בתחומי הרוח, ביו גז, סולארי	שיתוף במקומות בו יש צורך בקרקע הישוב	הפיכת הגולן לאסם האנרגיה של מדינת ישראל
תיירות	ועדת תיירות בישוב	הגדרת מדיניות סיוע בבניית ועדה הגדרת תחומי אחריותה והכשרתה הקמת פורום תיירות	תוכנית עבודה
	פרסום, שיווק ומיתוג	יצירת מעטפת מיתוגית לתחום התיירות	תוכנית המיתוג והאסטרטגיה של מוא"ז גולן
	תשתית תיירותית	איתור תקציבים התואמים לפיתוח תשתיות בישוב תיירותי	תכנון משותף עם המועצה העמדת תקציב מול תקציב המועצה
	ליווי מקצועי והכשרת תיירנים	ליווי קבוצתי הדרכה על פי צרכים, מתן מענה וסיוע לתיירנים, 4-3 כנסים לתיירנים ליווי תיירנים "חממות תיירות" יזמות, פיתוח עסקי (75%)	היזם/הישוב העמדת תקציב (25%) מול תקציב המועצה